

3-Leiter-Verbindungs-muffe mit Schraubverbinder
von 3-Leiter auf drei 1-Leiter-Kunststoffkabeln

Hybrid-Verbindungs-muffen CHMSV3-1 eignen sich zum Verbinden von 3-Leiter Kunststoffkabeln mit drei 1-Leiter-Kunststoffkabeln (PVC, PE, VPE, EPR). Sie ermöglichen das Verbinden von Kabeln mit Kupferdrahtschirm verschiedener Querschnitte und Leitermaterialien auch bei unterschiedlichen Kabelkonstruktionen hinsichtlich Leitschicht (graphitiert, abzieh- oder abschälbar). Mit Schraubverbindern.



Produktbeschreibung

| | |
|--------------------|---|
| Artikelname | CHMSV3-1 24kV 95-240 |
| Artikelnummer | 297441 |
| Hinweise | Verbindungs-muffen mit größeren Querschnitten auf Anfrage. |
| Optionales Zubehör | Erdungsgarnitur Typ EGA für Kabel mit Bandschirm (siehe Verbindungstechnik) |

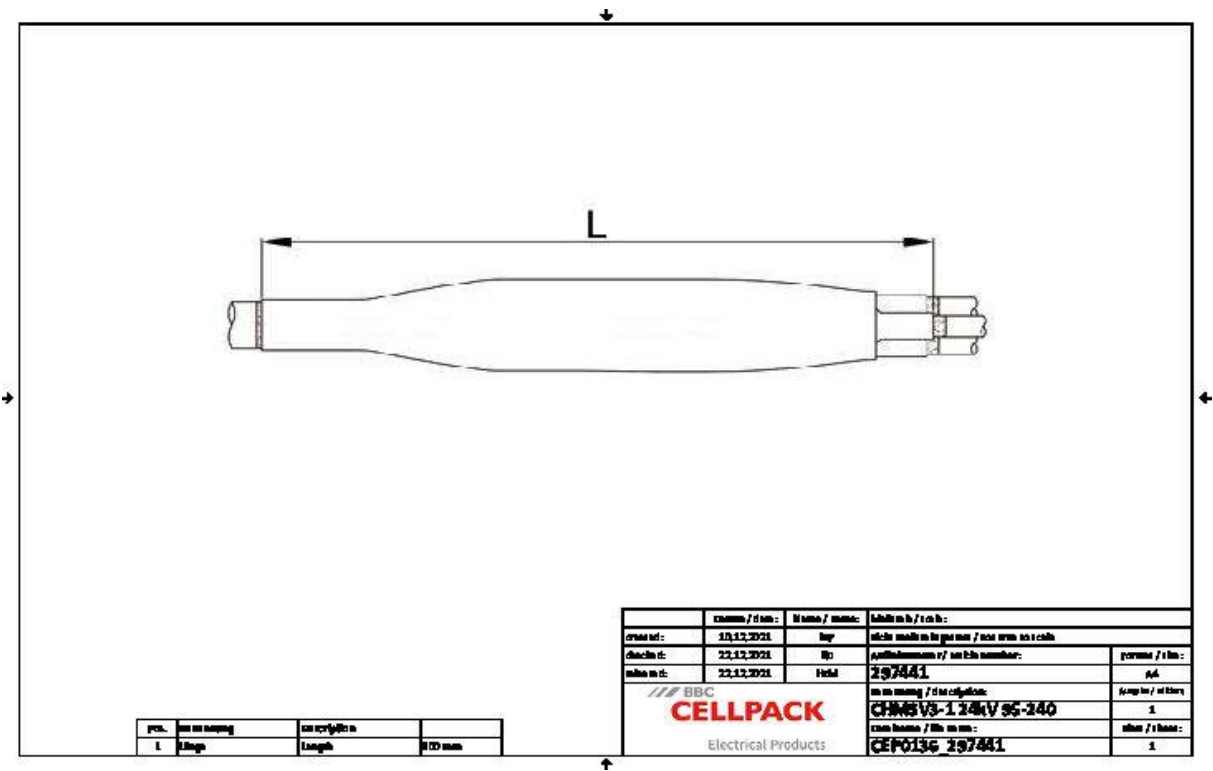
Eigenschaften

| |
|--|
| Sichere Feldsteuerung durch dauerelastische Silikon-Feldsteuerelemente |
| Sowohl für Cu- als auch für Al-Leiter |
| Für alle Kabel mit Kupferdrahtschirm |
| Großer Leitungs- und Kabelquerschnittsbereich |
| Schnelle, einfache und sichere Montage |
| Sofort betriebsbereit |
| Mehrbereichsanwendung durch integrierten Schraubverbinder |

Anwendungen

| |
|---------------------|
| Innenraum |
| Freiluft |
| Erdreich |
| Wasser |
| Installationskanäle |
| Leerrohre |

Technische Daten



| | |
|--|---|
| Artikelname | CHMSV3-1 24kV 95-240 |
| Artikelnummer | 297441 |
| Spannungsebenen | U0/U (Um) 12/20 (24) kV - 12,7/22 (24) kV |
| Prüfnormen | CENELEC HD 629.1 |
| Länge L | 900 mm |
| Durchmesser über Aderisolierung nach Entfernen der äußeren Leitschicht min | 19.9 mm |
| Nennquerschnitt 24 kV min | 95 mm² |
| Nennquerschnitt 24 kV max | 240 mm² |

Logistik Daten

| | |
|-------------------------|--|
| Artikelname | CHMSV3-1 24kV 95-240 |
| Artikelnummer | 297441 |
| Lieferumfang | Dickwandige Warmschrumpf-Isolierschläuche |
| | Dickwandiger Warmschrumpf-Außenschlauch mit thermoplastischem Kleber |
| | Silikon-Feldsteuerelemente |
| | Kupfergewebeband |
| | Feldsteuerndes blaues Füllband |
| | innovativer Schraubverbinder mit leitfähiger Hülle |
| | Schraubverbinder für Kupferdrahtschirm |
| | Montagekleinmaterial |
| | Montageanleitung |
| Haltbarkeit Zusatztexte | Unbegrenzt lagerfähig |
| Ursprungsland | Deutschland |
| Zolltarifnummer | 39269097 |
| EAN/GTIN | 4010311153667 |

Verpackungsdaten

| | | |
|-------------------------|--------|---------|
| Alternativmengeneinheit | Karton | Pal. EW |
| Basismenge | 1 | 25 |
| Basismengeneinheit | Stück | Stück |
| Länge (mm) | 732 | 1200 |
| Breite (mm) | 237 | 800 |
| Höhe (mm) | 197 | 1130 |
| Nettogewicht (kg) | 5.033 | 125.825 |
| Bruttogewicht (kg) | 5.033 | 144.025 |