

Giunto di transizione con connettori a vite
tra cavi cinturati/cavi di tipo H e cavi unipolari polimerici

I giunti di transizione ibridi CHMPRSV3-1 per la transizione a tre cavi di plastica unipolari sono adatti sia ai cavi con cintura isolante che ai cavi ad altissima tensione fino a 17,5 kV. Con connettori a vite.



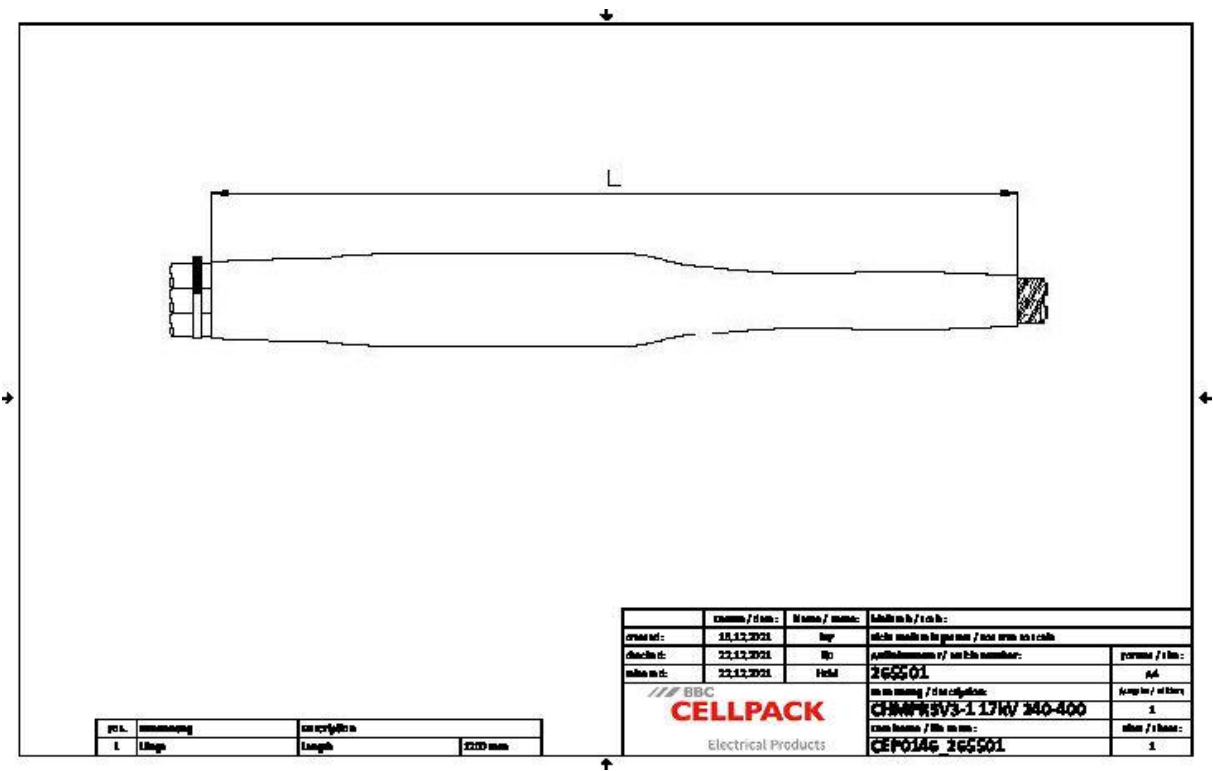
Descrizione del prodotto

Descrizione dell'articolo	CHMPRSV3-1 17kV 240-400
Codice articolo	265501

Proprietà
Controllo di campo sicuro grazie agli elementi per il controllo di campo in silicone a elasticità permanente
Grandi sezioni
Montaggio rapido, facile e sicuro
Vasta gamma di applicazioni grazie al connettore a vite integrato
Pronto per applicazioni immediate

Applicazioni
Interno
Esterno
Terra
Acqua
Canaline portacavi
Condotto

Dati tecnici



Descrizione dell'articolo	CHMPRSV3-1 17kV 240-400
Codice articolo	265501
Livelli di tensione	U0/U (Um) 6/10 (12) kV - 8,7/15 (17,5) kV
Norme di prova	DIN VDE 0278-629-2
Lunghezza L	1200 mm
Diameter over core insulation after removal of the outer conductive layer min	23.1 mm
Nominal cross section 12 kV min	240 mm ²
Nominal cross section 12 kV max	400 mm ²
Nominal cross section 17,5 kV min	240 mm ²
Nominal cross section 17,5 kV max	400 mm ²

Dati logistici

Descrizione dell'articolo	CHMPRSV3-1 17kV 240-400
Codice articolo	265501
Ambito di consegna	Terminazione
	Guaine isolanti termorestringenti a parete spessa con adesivo termoplastico
	Tubo a tenuta di olio
	Elementi in silicone per controllo di campo
	Fune di guardia
	Guaine termorestringenti
	Nastro treccia di rame
	Materiale di montaggio
	Connettore a vite per schermatura in rame
	Molla a rotolo
	Nastro di riempimento blu per controllo di campo
	Nastro sigillante
	Rivestimento antincendio
	Connettore a vite innovativo con rivestimento conduttivo
	Istruzioni di montaggio
Durata test aggiuntivi	Durata di conservazione illimitata
Numero di tariffa doganale	39269097
EAN/GTIN	4010311145211

Dati di imballaggio

Alternativa unità di misura	Scatolone	Pallet EW
Quantità base	1	8
Base unità di misura testo	Pezzo	Pezzo
Lunghezza (mm)	1112	1200
Larghezza (mm)	322	800
Altezza (mm)	205	1130
Peso netto (kg)	8.601	68.808
Peso lordo (kg)	8.601	87.008