

Empalme de transición con conectores de tornillería

from belted cables / H-Type cables to 1-core polymeric cables

Los empalmes de transición híbridos CHMPRSV3-1 para la transición a tres cables de 1 conductor con aislamiento sintético son apropiados tanto para cables subterráneos con envoltura adicional de papel aislante y cubierta de metal con funda de protección como para cables Höchstädter de hasta 17,5 kV. Con conectores tipo tornillo.



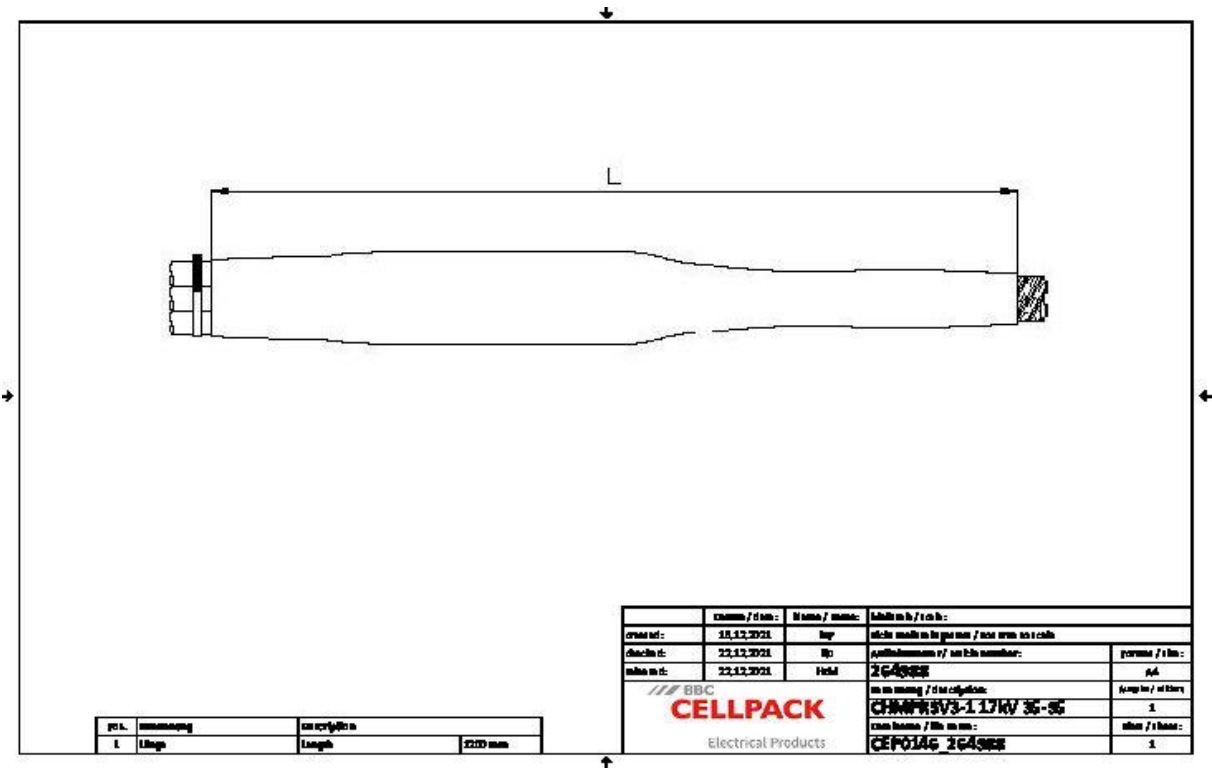
Descripción de producto

Denominación del artículo	CHMPRSV3-1 17kV 35-95
Número de artículo	264988

Propiedades
Control de campo seguro debido a los elementos de control de campo de silicona permanentemente elásticos
Gran rango de secciones
Montaje rápido, fácil y seguro
Aplicación para amplio rango de secciones debido al conector tipo tornillo integrado
Listo para el funcionamiento inmediatamente

Aplicaciones
Interiores
Exterior
Bajo tierra
Agua
Canalización
Tubos vacíos

Datos técnicos



Denominación del artículo	CHMPRSV3-1 17kV 35-95
Número de artículo	264988
Niveles de tensión	U0/U (Um) 6/10 (12) kV - 8,7/15 (17,5) kV
Normas de ensayo	DIN VDE 0278-629-2
Largo L	1200 mm
Diameter over core insulation after removal of the outer conductive layer min	12.6 mm
Nominal cross section 12 kV min	50 mm²
Nominal cross section 12 kV max	95 mm²
Nominal cross section 17,5 kV min	35 mm²
Nominal cross section 17,5 kV max	95 mm²

Datos logísticos

Denominación del artículo	CHMPRSV3-1 17kV 35-95
Número de artículo	264988
Ámbito de entrega	Ramificación
	Tubo termorretráctil exterior de pared gruesa con adhesivo termoplástico
	Tubo de barrera de aceite
	Elementos de control de campo de silicona
	Trenza de puesta a tierra
	Tubos termorretráctiles
	Cinta trenzada de cobre
	Accesorios de montaje
	Conector tipo tornillo con pantalla de alambre de cobre
	Muelle de presión
	Cinta de control de campo y de relleno azul
	Cinta selladora
	Envolvente ignífuga
	Innovador conector tipo tornillo con capa conductiva integrada
	Instrucciones de montaje
Durabilidad textos adicionales	Almacenamiento ilimitado
Número de arancel	39269097
EAN/GTIN	4010311144542

SAP Datos de embalaje

Alternativa unidad de medida	C. de cart	Palet OW
Cantidad base	1	12
Base unidad de medida	Piece	Piece
Largo (mm)	865	1200
Ancho (mm)	369	800
Altura (mm)	170	1130
Peso neto (kg)	5.695	68.34
Peso bruto (kg)	5.695	86.54