

Mufa przejściowa

z kabli 3-żyłowych o izolacji papierowej na 1-żyłowe wytłaczane

Hybrydowe mufy przelotowe CHMPRSV3-1 do przejść na trzy 1-żyłowe kable o izolacji wytłaczanej nadają się zarówno do kabli o izolacji papierowej, jak i kabli H do 17,5 kV. Ze złączkami śrubowymi.



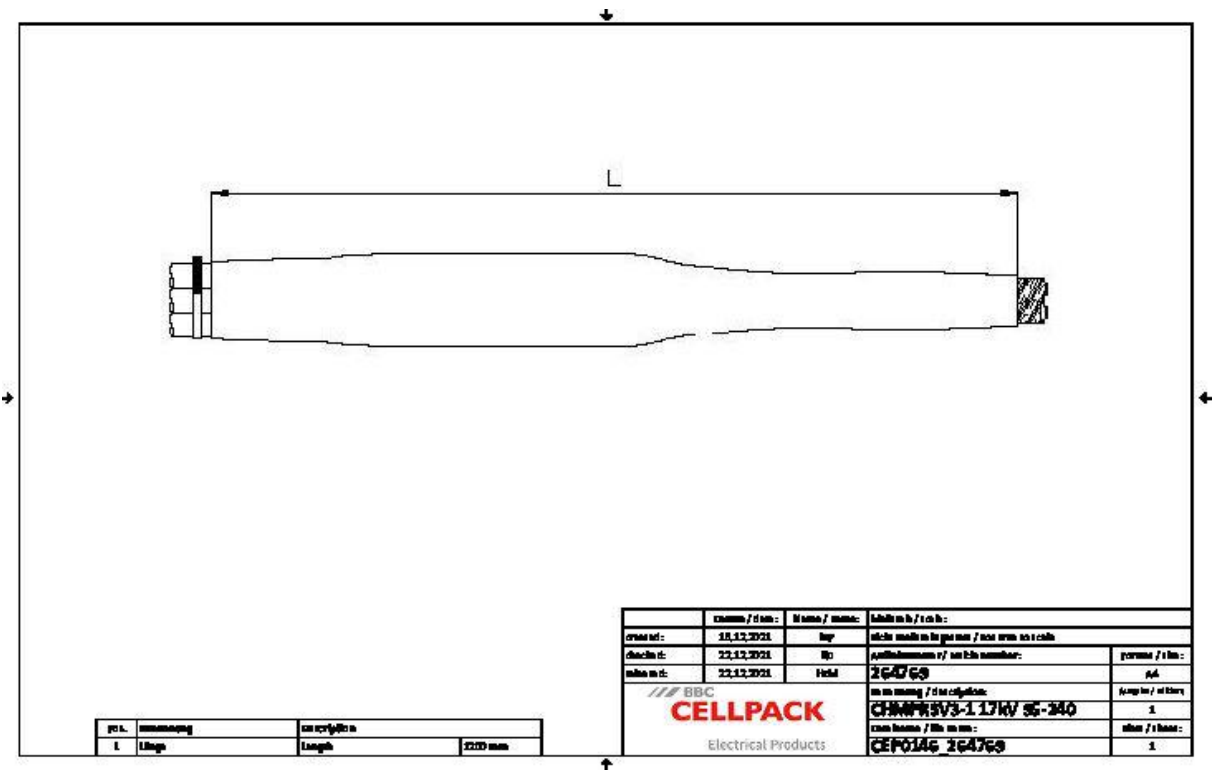
Opis produktu

Oznaczenie artykułu	CHMPRSV3-1 17kV 95-240
Numer przedmiotu	264769

Właściwości
Bezpieczne sterowanie polem elektrycznym dzięki trwale elastycznym silikonowym elementom sterującym polem
Duży zakres przekrojów
Szybki, prosty i bezpieczny montaż
Szeroki zakres zastosowań dzięki zintegrowanej złączce śrubowej
Gotowy do natychmiastowego działania

Zastosowanie
Wnętrze
Napowietrzny
Zastosowanie w ziemi
Woda
Kanały kablowe
Kanały kablowe

Dane techniczne



Oznaczenie artykułu	CHMPRSV3-1 17kV 95-240
Numer przedmiotu	264769
Poziomy napięcie	U0/U (Um) 6/10 (12) kV - 8,7/15 (17,5) kV
Normy i certyfikaty	DIN VDE 0278-629-2
Długość L	1200 mm
Diameter over core insulation after removal of the outer conductive layer min	17.3 mm
Nominal cross section 12 kV min	95 mm ²
Nominal cross section 12 kV max	240 mm ²
Nominal cross section 17,5 kV min	95 mm ²
Nominal cross section 17,5 kV max	240 mm ²

Dane logistyczne

Oznaczenie artykułu	CHMPRSV3-1 17kV 95-240
Numer przedmiotu	264769
Zakres dostawy	Palczatka
	Grubościenna termokurczliwa rura zewnętrzna z klejem termoplastycznym
	Wąż z barierą olejową
	Silikonowe elementy sterujące polem
	Linka uziemiająca
	Rury termokurczliwe
	Taśma miedziana pleciona
	Osprzęt montażowy
	Złączka śrubowa do ekranu z drutu miedzianego
	Zacisk sprężynowy
	Sterująca polem elektrycznym niebieska taśma wypełniająca
	Taśma uszczelniająca
	Płat ognioodporny
	Innowacyjna złączka śrubowa z tuleją przewodzącą
	Instrukcja montażowa
Okres przydatności - dodatkowy opis	Nieograniczony czas przechowywania
Numer taryfy celnej	39269097
EAN/GTIN	4010311144450

Dane opakowania

Alternatywna jednostka opakowania	Karton	Paleta EW
Ilość podstawowa	1	12
Podstawowa jednostka opakowania	Sztuka	Sztuka
Długość (mm)	870	1200
Szerokość (mm)	385	800
Wysokość (mm)	180	1130
Waga netto (kg)	6.744	80.928
Waga brutto (kg)	6.744	99.128