

Giunto di transizione

tra cavi cinturati/cavi di tipo H e cavi tripolari polimerici

I giunti di transizione ibridi CHMPR3 per la transizione a un cavo di plastica tripolare sono adatti sia ai cavi con cintura isolante che ai cavi ad altissima tensione fino a 17,5 kV. Il campo di applicazione può essere esteso verso il basso utilizzando gli appositi kit di imbottitura per il cavo in carta. Adatti per connettori a compressione.



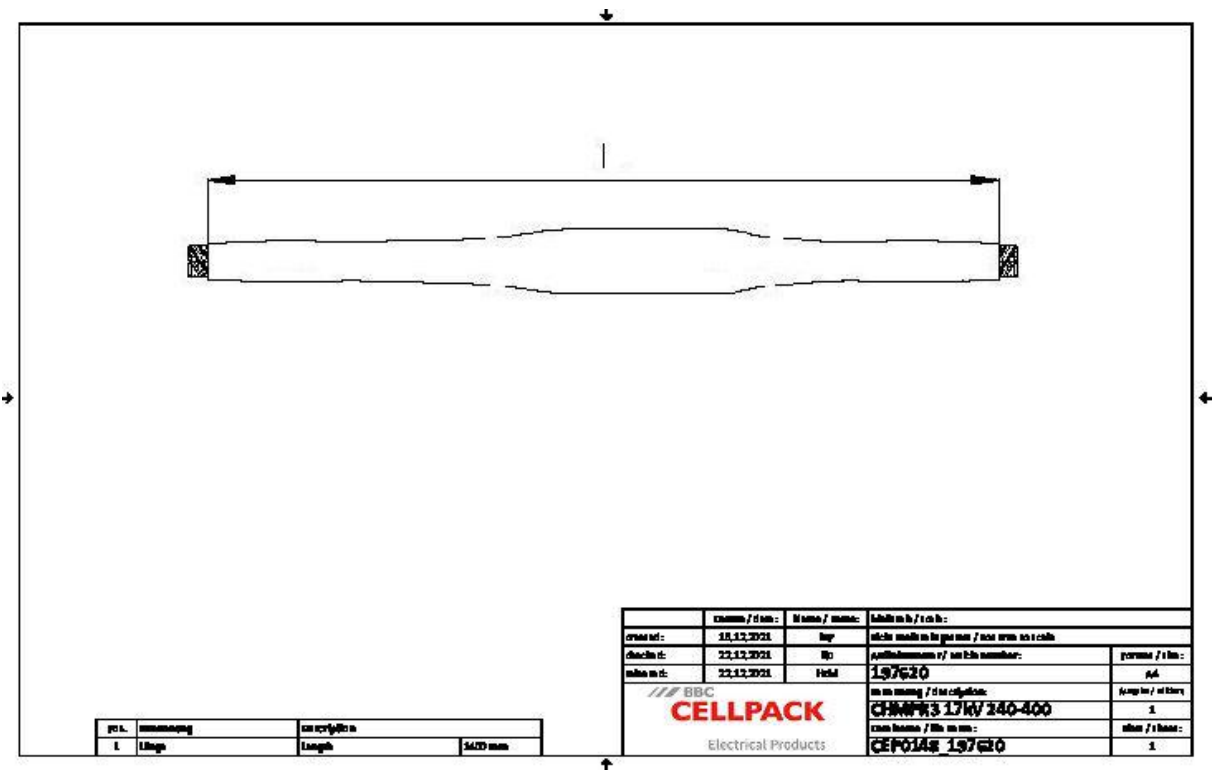
Descrizione del prodotto

Descrizione dell'articolo	CHMPR3 17kV 240-400
Codice articolo	197620
Note	Altri giunti di transizione su richiesta
Accessorio opzionale	Connettori a compressione (vedi Tecnologia di connessione)

Proprietà
Controllo di campo sicuro grazie agli elementi per il controllo di campo in silicone a elasticità permanente
Grandi sezioni
Montaggio rapido, facile e sicuro
Pronto per applicazioni immediate

Applicazioni
Interno
Esterno
Terra
Acqua
Canaline portacavi
Condotto

Dati tecnici



Descrizione dell'articolo	CHMPR3 17kV 240-400
Codice articolo	197620
Livelli di tensione	U0/U (Um) 6/10 (12) kV - 8,7/15 (17,5) kV
Norme di prova	DIN VDE 0278-629-2
Diameter Connector 12kV max	42 mm
Diameter Connector 17,5kV max	42 mm
Length Connector 12kV max	170 mm
Length Connector 17,5kV max	170 mm
Lunghezza L	1400 mm
Diameter over core insulation after removal of the outer conductive layer min	23.1 mm
Nominal cross section 12 kV min	300 mm <sup>2</sup>
Nominal cross section 12 kV max	400 mm <sup>2</sup>
Nominal cross section 17,5 kV min	240 mm <sup>2</sup>
Nominal cross section 17,5 kV max	400 mm <sup>2</sup>

## Dati logistici

Descrizione dell'articolo	CHMPR3 17kV 240-400
Codice articolo	197620
Ambito di consegna	Terminazione
	Guaine isolanti termorestringenti a parete spessa con adesivo termoplastico
	Tubo a tenuta di olio
	Elementi in silicone per controllo di campo
	Fune di guardia
	Guaine termorestringenti
	Nastro treccia di rame
	Materiale di montaggio
	Molla a rotolo
	Nastro di riempimento blu per controllo di campo
	Nastro sigillante
	Rivestimento antincendio
	Istruzioni di montaggio
Durata testi aggiuntivi	Durata di conservazione illimitata
Numero di tariffa doganale	39269097
EAN/GTIN	4010311051574

## Dati di imballaggio

Alternativa unità di misura	Scatolone	Pallet EW
Quantità base	1	8
Base unità di misura testo	Pezzo	Pezzo
Lunghezza (mm)	1112	1200
Larghezza (mm)	322	800
Altezza (mm)	205	1480
Peso netto (kg)	6.377	51.016
Peso lordo (kg)	6.377	69.216