

Empalme de transición
from belted cables / H-Type cables to 3-core polymeric cables

Los empalmes de transición híbridos CHMPR3 para la transición a un cable de 3 conductores con aislamiento sintético son apropiados tanto para cables subterráneos con envoltura adicional de papel aislante y cubierta de metal con funda de protección como para cables Höchstädter de hasta 17,5 kV. A través de los sets de relleno correspondientes para el cable con aislamiento de papel se puede extender el rango de aplicación hacia abajo. Para conectores a compresión.



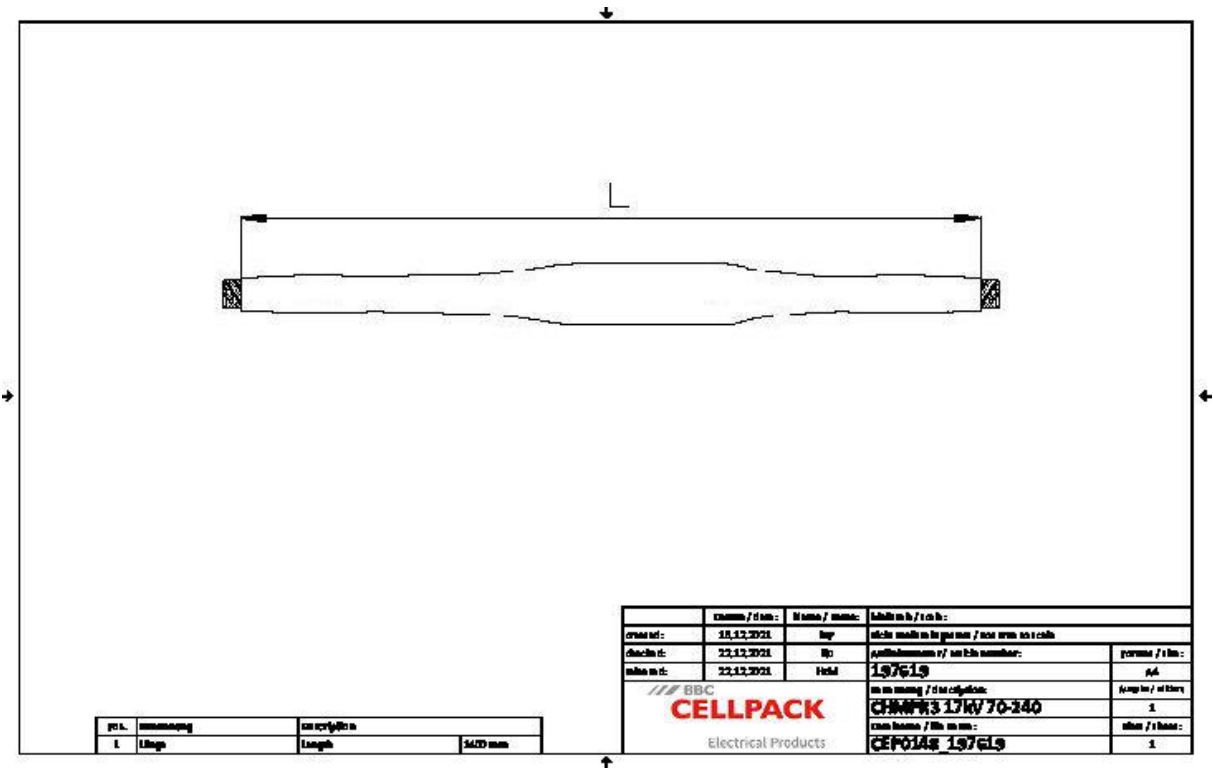
Descripción de producto

Denominación del artículo	CHMPR3 17kV 70-240
Número de artículo	197619
Notas	Otros empalmes de transición a petición
Accesorio opcional	Manguitos de compresión (ver Tecnología de Conexión)

Propiedades
Control de campo seguro debido a los elementos de control de campo de silicona permanentemente elásticos
Gran rango de secciones
Montaje rápido, fácil y seguro
Listo para el funcionamiento inmediatamente

Aplicaciones
Interiores
Exterior
Bajo tierra
Agua
Canalización
Tubos vacíos

Datos técnicos



Denominación del artículo	CHMPR3 17kV 70-240
Número de artículo	197619
Niveles de tensión	U0/U (Um) 6/10 (12) kV - 8,7/15 (17,5) kV
Normas de ensayo	DIN VDE 0278-629-2
Diameter Connector 12kV max	34 mm
Diameter Connector 17,5kV max	34 mm
Length Connector 12kV max	145 mm
Length Connector 17,5kV max	145 mm
Largo L	1400 mm
Diameter over core insulation after removal of the outer conductive layer min	17.3 mm
Nominal cross section 12 kV min	95 mm²
Nominal cross section 12 kV max	300 mm²
Nominal cross section 17,5 kV min	70 mm²
Nominal cross section 17,5 kV max	240 mm²

Datos logísticos

Denominación del artículo	CHMPR3 17kV 70-240
Número de artículo	197619
Ámbito de entrega	Ramificación
	Tubo termorretráctil exterior de pared gruesa con adhesivo termoplástico
	Tubo de barrera de aceite
	Elementos de control de campo de silicona
	Trenza de puesta a tierra
	Tubos termorretráctiles
	Cinta trenzada de cobre
	Accesorios de montaje
	Muelle de presión
	Cinta de control de campo y de relleno azul
	Cinta selladora
	Envolvente ignífuga
	Instrucciones de montaje
Durabilidad textos adicionales	Almacenamiento ilimitado
Número de arancel	39269097
EAN/GTIN	4010311051567

SAP Datos de embalaje

Alternativa unidad de medida	C. de cart	Palet OW
Cantidad base	1	8
Base unidad de medida	Piece	Piece
Largo (mm)	1127	1200
Ancho (mm)	343	800
Altura (mm)	245	1130
Peso neto (kg)	5.532	44.256
Peso bruto (kg)	5.532	62.456