

Mufa przejściowa

z kabli 3-żyłowych o izolacji papierowej na 3-żyłowe wytłaczane

Hybrydowe mufy przelotowe CHMPR3 do przejść na 3-żyłowy kabel o izolacji wytłaczanej nadają się zarówno do kabli o izolacji papierowej, jak i kabli H do 17,5 kV. Zakres zastosowania można rozszerzyć w dół poprzez zastosowanie odpowiednich zestawów podkładek dla przewodu papierowego. Nadaje się do złączy kablowych prasowanych.



Opis produktu

Oznaczenie artykułu	CHMPR3 17kV 35-50
Numer przedmiotu	197618
Uwaga	Inne mufy przejściowe po uzgodnieniu
Akcesoria uzupełniające	Złączka kablowa prasowana (patrz Technologia łączenia)

Właściwości

Bezpieczne sterowanie polem elektrycznym dzięki trwale elastycznym silikonowym elementom sterującym polem

Duży zakres przekrojów

Szybki, prosty i bezpieczny montaż

Gotowy do natychmiastowego działania

Zastosowanie

Wnętrze

Napowietrzny

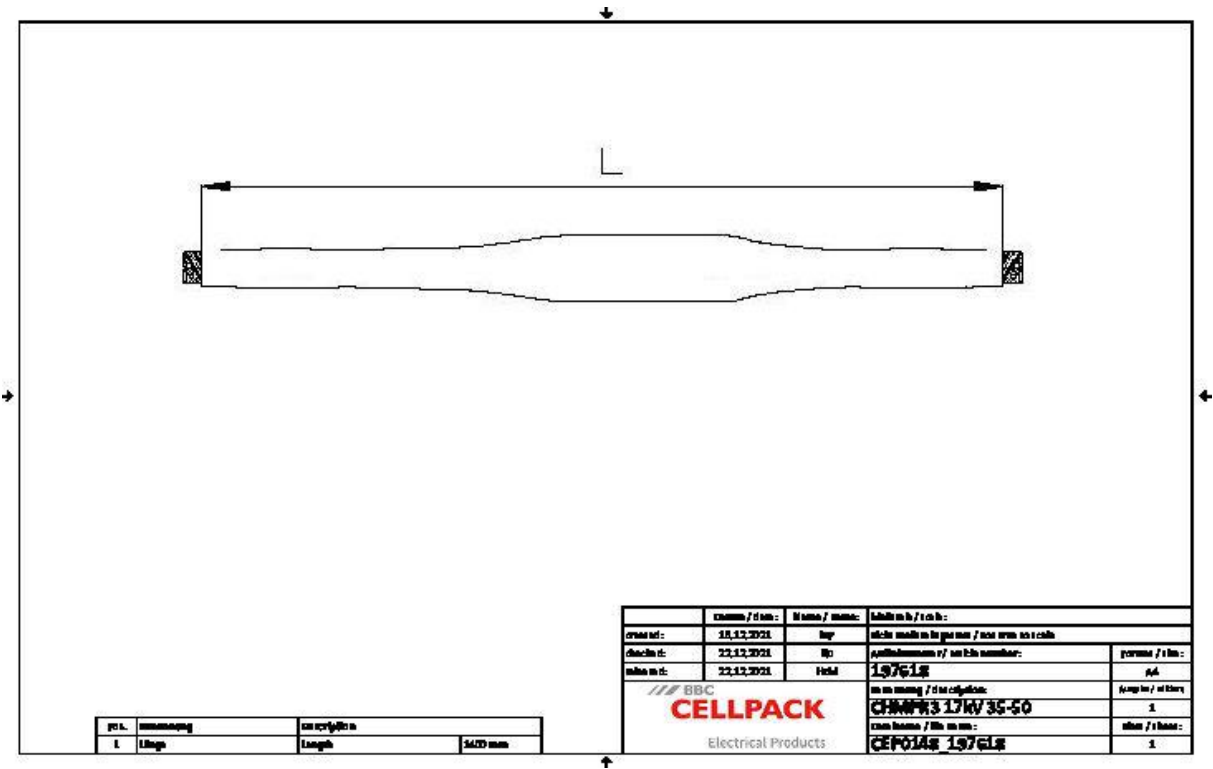
Zastosowanie w ziemi

Woda

Kanały kablowe

Kanały kablowe

Dane techniczne



Oznaczenie artykułu	CHMPR3 17kV 35-50
Numer przedmiotu	197618
Poziomy napięcie	U0/U (Um) 6/10 (12) kV - 8,7/15 (17,5) kV
Normy i certyfikaty	DIN VDE 0278-629-2
Diameter Connector 12kV max	25 mm
Diameter Connector 17,5kV max	20 mm
Length Connector 12kV max	145 mm
Length Connector 17,5kV max	110 mm
Długość L	1400 mm
Diameter over core insulation after removal of the outer conductive layer min	12.6 mm
Nominal cross section 12 kV min	50 mm²
Nominal cross section 12 kV max	95 mm²
Nominal cross section 17,5 kV min	35 mm²
Nominal cross section 17,5 kV max	50 mm²

Dane logistyczne

Oznaczenie artykułu	CHMPR3 17kV 35-50
Numer przedmiotu	197618
Zakres dostawy	Palczatka
	Grubościenna termokurczliwa rura zewnętrzna z klejem termoplastycznym
	Wąż z barierą olejową
	Silikonowe elementy sterujące polem
	Linka uziemiająca
	Rury termokurczliwe
	Taśma miedziana pleciona
	Osprzęt montażowy
	Zacisk sprężynowy
	Sterująca polem elektrycznym niebieska taśma wypełniająca
	Taśma uszczelniająca
	Płat ognioodporny
	Instrukcja montażowa
Okres przydatności - dodatkowy opis	Nieograniczony czas przechowywania
Numer taryfy celnej	39269097
EAN/GTIN	4010311051550

Dane opakowania

Alternatywna jednostka opakowania	Karton	Paleta EW
Ilość podstawowa	1	8
Podstawowa jednostka opakowania	Sztuka	Sztuka
Długość (mm)	1124	1200
Szerokość (mm)	342	800
Wysokość (mm)	240	1130
Waga netto (kg)	4.955	39.64
Waga brutto (kg)	4.955	57.84