

Mufa przejściowa

z kabli 3-żyłowych o izolacji papierowej na 1-żyłowe wytłaczane

Hybrydowe mufy przelotowe CHMPR3-1 do przejść na trzy 1-żyłowe kable o izolacji wytłaczanej nadają się zarówno do kabli o izolacji papierowej, jak i kabli H do 17,5 kV. Zakres zastosowania można rozszerzyć w dół poprzez zastosowanie odpowiednich zestawów podkładek dla przewodu papierowego. Nadaje się do złązek kablowych prasowanych.



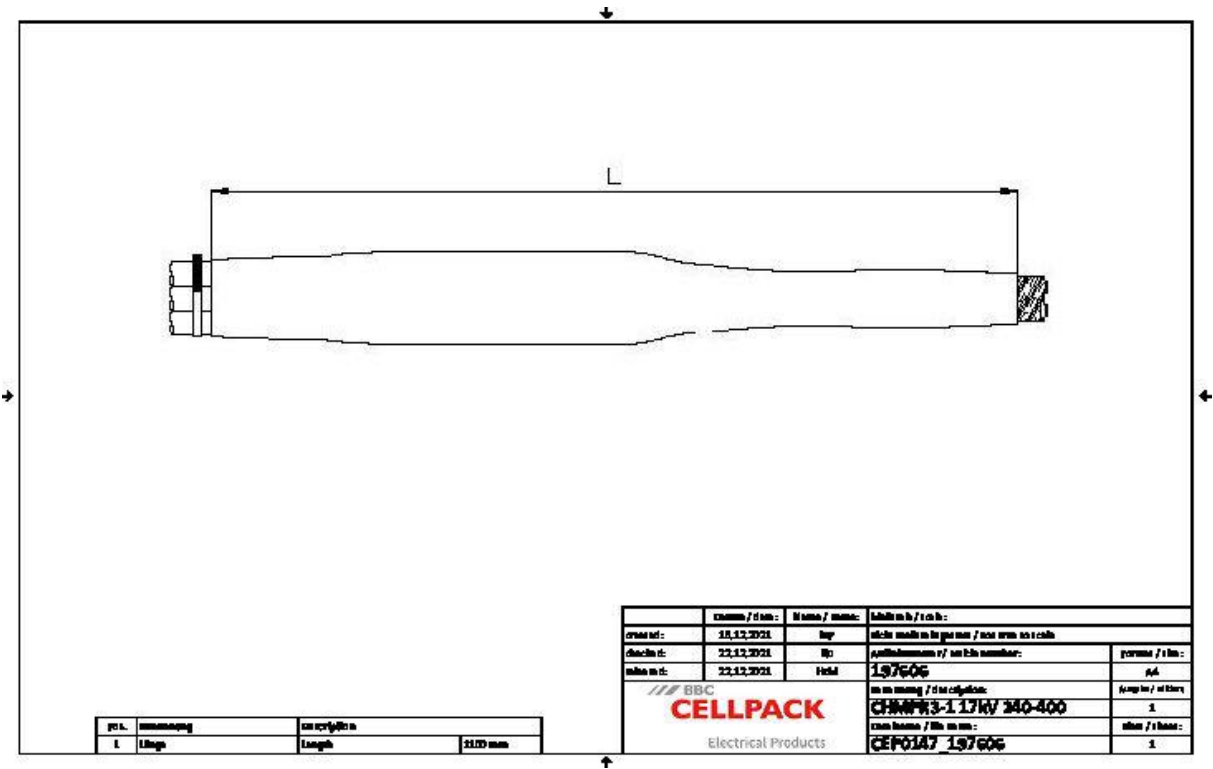
Opis produktu

Oznaczenie artykułu	CHMPR3-1 17kV 240-400
Numer przedmiotu	197606
Uwaga	Inne mufy przejściowe po uzgodnieniu
Akcesoria uzupełniające	Złączka kablowa prasowana (patrz Technologia łączenia)

Właściwości
Bezpieczne sterowanie polem elektrycznym dzięki trwale elastycznym silikonowym elementom sterującym polem
Duży zakres przekrojów
Szybki, prosty i bezpieczny montaż
Gotowy do natychmiastowego działania

Zastosowanie
Wnętrze
Napowietrzny
Zastosowanie w ziemi
Woda
Kanały kablowe
Kanały kablowe

Dane techniczne



Oznaczenie artykułu	CHMPR3-1 17kV 240-400
Numer przedmiotu	197606
Poziomy napięcie	U0/U (Um) 6/10 (12) kV - 8,7/15 (17,5) kV
Normy i certyfikaty	DIN VDE 0278-629-2
Diameter Connector 12kV max	42 mm
Diameter Connector 17,5kV max	42 mm
Length Connector 12kV max	170 mm
Length Connector 17,5kV max	170 mm
Długość L	1100 mm
Diameter over core insulation after removal of the outer conductive layer min	23.1 mm
Nominal cross section 12 kV min	300 mm ²
Nominal cross section 12 kV max	400 mm ²
Nominal cross section 17,5 kV min	240 mm ²
Nominal cross section 17,5 kV max	400 mm ²

Dane logistyczne

Oznaczenie artykułu	CHMPR3-1 17kV 240-400
Numer przedmiotu	197606
Zakres dostawy	Palczatka
	Grubościenna termokurczliwa rura zewnętrzna z klejem termoplastycznym
	Wąż z barierą olejową
	Silikonowe elementy sterujące polem
	Linka uziemiająca
	Rury termokurczliwe
	Taśma miedziana pleciona
	Osprzęt montażowy
	Zacisk sprężynowy
	Sterująca polem elektrycznym niebieska taśma wypełniająca
	Taśma uszczelniająca
	Płat ognioodporny
	Instrukcja montażowa
Okres przydatności - dodatkowy opis	Nieograniczony czas przechowywania
Numer taryfy celnej	39269097
EAN/GTIN	4010311051475

Dane opakowania

Alternatywna jednostka opakowania	Karton	Paleta EW
Ilość podstawowa	1	6
Podstawowa jednostka opakowania	Sztuka	Sztuka
Długość (mm)	1100	1200
Szerokość (mm)	320	800
Wysokość (mm)	320	1130
Waga netto (kg)	6.306	37.836
Waga brutto (kg)	6.306	56.036