

Mufa przejściowa

z kabli 3-żyłowych o izolacji papierowej na 1-żyłowe wytłaczane

Hybrydowe mufy przelotowe CHMPR3-1 do przejść na trzy 1-żyłowe kable o izolacji wytłaczanej nadają się zarówno do kabli o izolacji papierowej, jak i kabli H do 17,5 kV. Zakres zastosowania można rozszerzyć w dół poprzez zastosowanie odpowiednich zestawów podkładek dla przewodu papierowego. Nadaje się do złączy kablowych prasowanych.



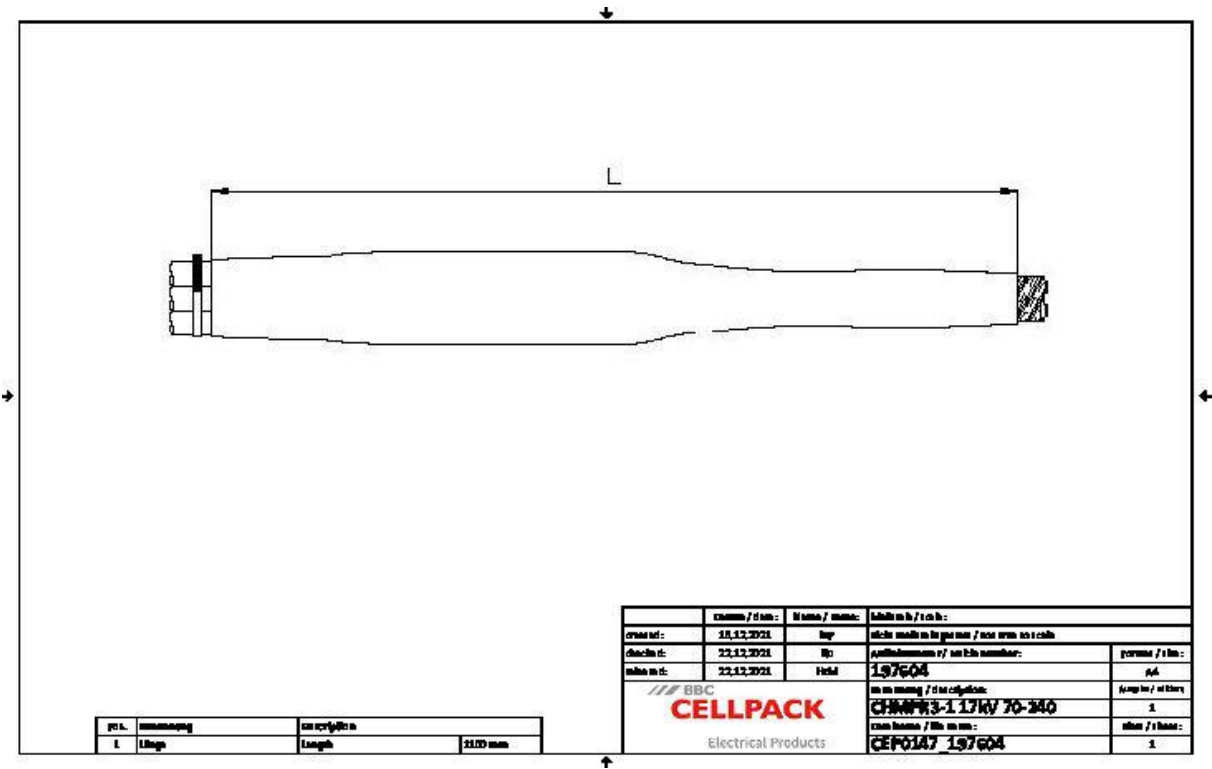
Opis produktu

Oznaczenie artykułu	CHMPR3-1 17kV 70-240
Numer przedmiotu	197604
Uwaga	Inne mufy przejściowe po uzgodnieniu
Akcesoria uzupełniające	Złączka kablowa prasowana (patrz Technologia łączenia)

Właściwości
Bezpieczne sterowanie polem elektrycznym dzięki trwale elastycznym silikonowym elementom sterującym polem
Duży zakres przekrojów
Szybki, prosty i bezpieczny montaż
Gotowy do natychmiastowego działania

Zastosowanie
Wnętrze
Napowietrzny
Zastosowanie w ziemi
Woda
Kanały kablowe
Kanały kablowe

Dane techniczne



Oznaczenie artykułu	CHMPR3-1 17kV 70-240
Numer przedmiotu	197604
Poziomy napięcie	U0/U (Um) 6/10 (12) kV - 8,7/15 (17,5) kV
Normy i certyfikaty	DIN VDE 0278-629-2
Diameter Connector 12kV max	34 mm
Diameter Connector 17,5kV max	34 mm
Length Connector 12kV max	145 mm
Length Connector 17,5kV max	145 mm
Długość L	1100 mm
Diameter over core insulation after removal of the outer conductive layer min	17.3 mm
Nominal cross section 12 kV min	95 mm²
Nominal cross section 12 kV max	300 mm²
Nominal cross section 17,5 kV min	70 mm²
Nominal cross section 17,5 kV max	240 mm²

Dane logistyczne

Oznaczenie artykułu	CHMPR3-1 17kV 70-240
Numer przedmiotu	197604
Zakres dostawy	Palczatka
	Grubościenna termokurczliwa rura zewnętrzna z klejem termoplastycznym
	Wąż z barierą olejową
	Silikonowe elementy sterujące polem
	Linka uziemiająca
	Rury termokurczliwe
	Taśma miedziana pleciona
	Osprzęt montażowy
	Zacisk sprężynowy
	Sterująca polem elektrycznym niebieska taśma wypełniająca
	Taśma uszczelniająca
	Płat ognioodporny
	Instrukcja montażowa
Okres przydatności - dodatkowy opis	Nieograniczony czas przechowywania
Numer taryfy celnej	39269097
EAN/GTIN	4010311051468

Dane opakowania

Alternatywna jednostka opakowania	Karton	Paleta EW
Ilość podstawowa	1	12
Podstawowa jednostka opakowania	Sztuka	Sztuka
Długość (mm)	877	1200
Szerokość (mm)	379	800
Wysokość (mm)	177	1130
Waga netto (kg)	5.26	63.12
Waga brutto (kg)	5.26	81.32