

Verbindingsmof

voor papier-lood kabel / H-kabel tot 17 5 kV (Massa (Vet) kabel)

Hybride-verbindingsmoffen CHMPPR3 zijn zowel geschikt voor riemkabels als voor Höchstädterkabels tot 17,5 kV. Geschikt voor persverbinders.



Produktbeschrijving

| | |
|----------------------|---|
| Artikelbeschrijving | CHMPPR3 17kV 70-240 |
| Artikelnummer | 197659 |
| Optioneel toebehoren | Pers verbinders (zie Verbindingstechniek) |

Eigenschappen

Groot diameterbereik

Makkelijke en snelle montage

Direct operationeel

Toepassing

Binnen

Buiten

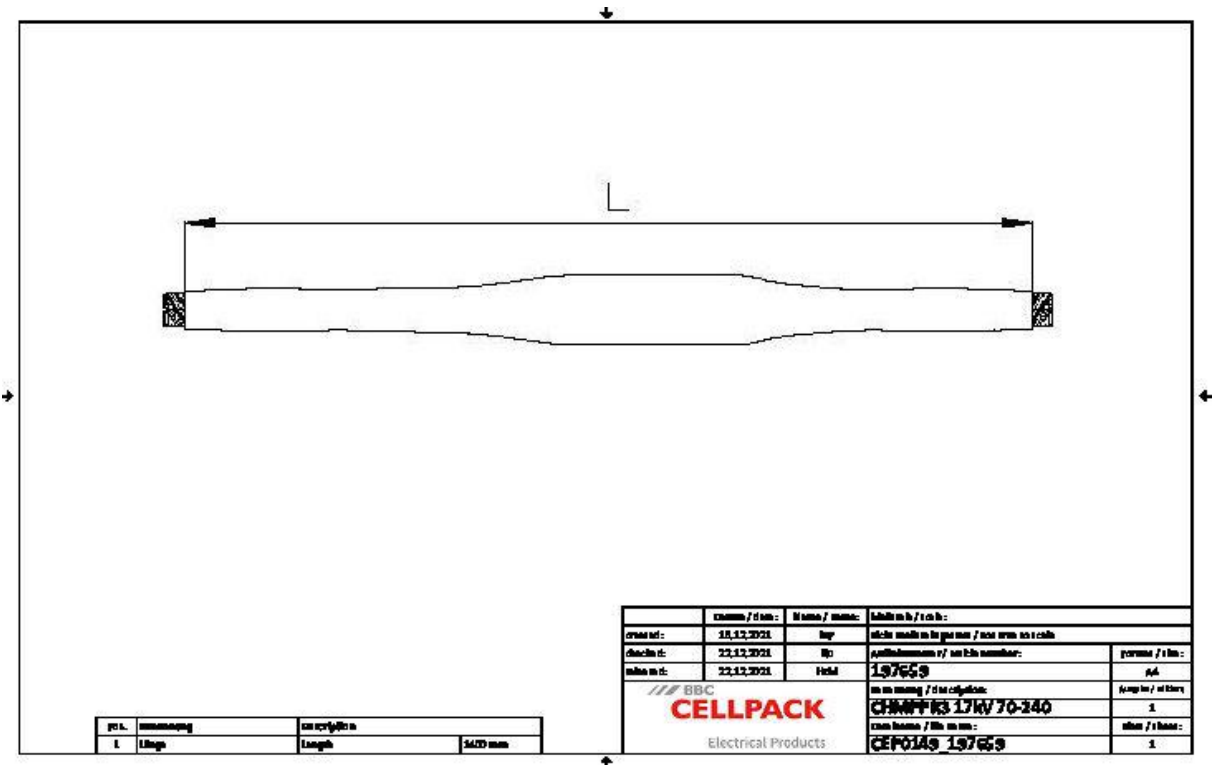
Aarde

Water

Installatiekanalen

Kabelgoten

Technische gegevens



| | |
|-----------------------------------|---|
| Artikelbeschrijving | CHMPPR3 17kV 70-240 |
| Artikelnummer | 197659 |
| Spanningsniveaus | U0/U (Um) 6/10 (12) kV - 8,7/15 (17,5) kV |
| Testrapporten | DIN VDE 0278-629-2 |
| Diameter Connector 12kV max | 34 mm |
| Diameter Connector 17,5kV max | 34 mm |
| Length Connector 12kV max | 145 mm |
| Length Connector 17,5kV max | 145 mm |
| Lengte L | 1400 mm |
| Nominal cross section 12 kV min | 95 mm² |
| Nominal cross section 12 kV max | 300 mm² |
| Nominal cross section 17,5 kV min | 70 mm² |
| Nominal cross section 17,5 kV max | 240 mm² |

Logistieke gegevens

| | |
|----------------------------------|---|
| Artikelbeschrijving | CHMPPR3 17kV 70-240 |
| Artikelnummer | 197659 |
| Levering | Verdeelkap |
| | Dikwandige warmtekrimp-buitenbuis met thermoplastische lijm |
| | Olieblokkeringsslang |
| | Aarddraad |
| | Warmtekrimpbuizen |
| | Kopergaasband |
| | Klein montage materiaal |
| | Rolveer |
| | Veldsturende blauwe vulband |
| | Afdichtingsband |
| | Vlambestendige wikkel |
| | Montagehandleiding |
| Duurzaamheid aanvullende teksten | Onbeperkt houdbaar |
| Land van oorsprong | Duitsland |
| Douanetariefnummer | 39269097 |
| EAN/GTIN | 4010311051963 |

Verpakkingsgegevens

| Alternatieve maateenheid | Karton | Pallet EW |
|--------------------------|--------|-----------|
| Basishoeveelheid | 1 | 8 |
| Basis maateenheid | Stuk | Stuk |
| Lengte (mm) | 1111 | 1200 |
| Breedte (mm) | 342 | 800 |
| Hoogte (mm) | 207 | 1130 |
| Netto gewicht (kg) | 6.828 | 54.624 |
| Bruto gewicht (kg) | 6.828 | 72.824 |