

Giunto diritto

per cavi cinturati/cavi di tipo H fino a 17,5 kV

I giunti diritti ibridi CHMPPR3 sono adatti sia per cavi con cintura isolante che per cavi ad altissima tensione fino a 17,5 kV. Adatti per connettori a compressione.

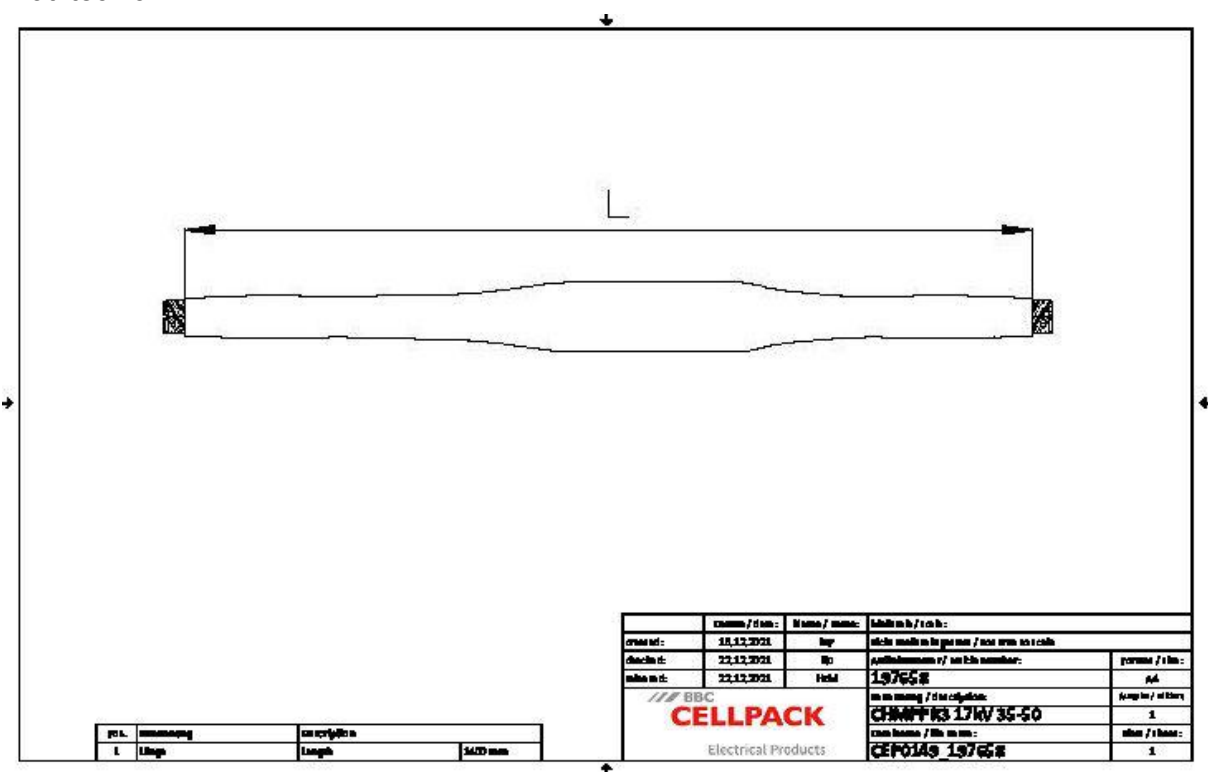


Descrizione del prodotto

Descrizione dell'articolo	CHMPPR3 17kV 35-50
Codice articolo	197658
Accessorio opzionale	Connettori a compressione (vedi Tecnologia di connessione)

Proprietà
Grandi sezioni
Montaggio rapido, facile e sicuro
Pronto per applicazioni immediate

Applicazioni
Interno
Esterno
Terra
Acqua
Canaline portacavi
Condotto



Descrizione dell'articolo	CHMPPR3 17kV 35-50
Codice articolo	197658
Livelli di tensione	U0/U (Um) 6/10 (12) kV - 8,7/15 (17,5) kV
Norme di prova	DIN VDE 0278-629-2
Diameter Connector 12kV max	25 mm
Diameter Connector 17,5kV max	20 mm
Length Connector 12kV max	145 mm
Length Connector 17,5kV max	110 mm
Lunghezza L	1400 mm
Nominal cross section 12 kV min	50 mm²
Nominal cross section 12 kV max	95 mm²
Nominal cross section 17,5 kV min	35 mm²
Nominal cross section 17,5 kV max	50 mm²

Dati logistici

Descrizione dell'articolo	CHMPPR3 17kV 35-50
Codice articolo	197658
Ambito di consegna	Terminazione
	Guaine isolanti termorestringenti a parete spessa con adesivo termoplastico
	Tubo a tenuta di olio
	Fune di guardia
	Guaine termorestringenti
	Nastro treccia di rame
	Materiale di montaggio
	Molla a rotolo
	Nastro di riempimento blu per controllo di campo
	Nastro sigillante
	Rivestimento antincendio
	Istruzioni di montaggio
Durata testi aggiuntivi	Durata di conservazione illimitata
Numero di tariffa doganale	39269097
EAN/GTIN	4010311051956

Dati di imballaggio

Alternativa unità di misura	Scatolone	Pallet EW
Quantità base	1	8
Base unità di misura testo	Pezzo	Pezzo
Lunghezza (mm)	1112	1200
Larghezza (mm)	322	800
Altezza (mm)	205	1130
Peso netto (kg)	6.104	48.832
Peso lordo (kg)	6.104	67.032