

Empalme de conexión

para cables tipo Hochstadter desde 24 hasta 36 kV

Los empalmes de conexión híbridos CHMPP(H)3 son apropiados para cables Höchstädter de 24 a 36 kV. A través de los sets de relleno correspondientes para el cable con aislamiento de papel se puede extender el rango de aplicación hacia abajo. Para conectores a compresión.



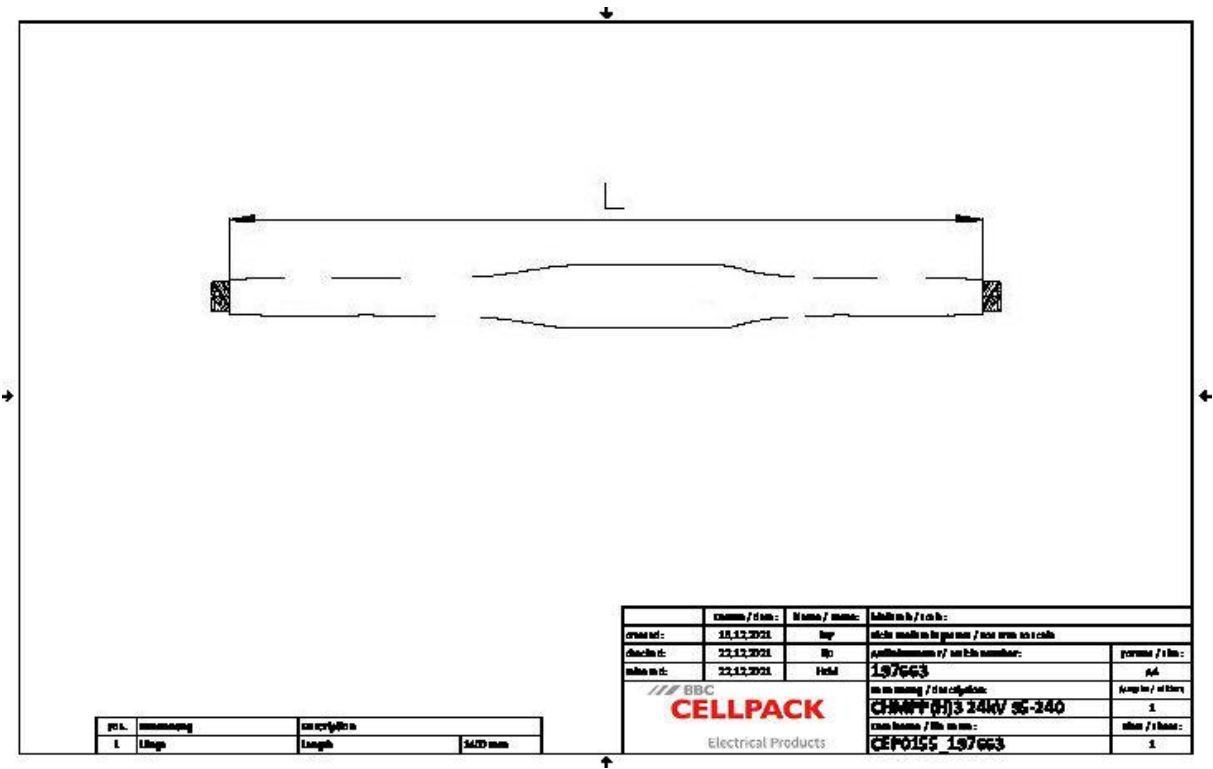
Descripción de producto

| | |
|---------------------------|--|
| Denominación del artículo | CHMPP(H)3 24kV 95-240 |
| Número de artículo | 197663 |
| Accesorio opcional | Manguitos de compresión (ver Tecnología de Conexión) |

| |
|---|
| Propiedades |
| Gran rango de secciones |
| Montaje rápido, fácil y seguro |
| Listo para el funcionamiento inmediatamente |

| |
|--------------|
| Aplicaciones |
| Interiores |
| Exterior |
| Bajo tierra |
| Agua |
| Canalización |
| Tubos vacíos |

Datos técnicos



| | |
|---|---|
| Denominación del artículo | CHMPP(H)3 24kV 95-240 |
| Número de artículo | 197663 |
| Niveles de tensión | U0/U (Um) 12/20 (24) kV - 12,7/22 (24) kV |
| Normas de ensayo | DIN VDE 0278-629-2 |
| Diameter Connector 24kV max | 34 mm |
| Length Connector 24kV max | 145 mm |
| Largo L | 1400 mm |
| Diameter over core insulation after removal of the outer conductive layer min | 21.6 mm |
| Nominal cross section 24 kV min | 95 mm ² |
| Nominal cross section 24 kV max | 240 mm ² |

Datos logísticos

| | |
|--------------------------------|--|
| Denominación del artículo | CHMPP(H)3 24kV 95-240 |
| Número de artículo | 197663 |
| Ámbito de entrega | Ramificación |
| | Tubo termorretráctil exterior de pared gruesa con adhesivo termoplástico |
| | Tubo de barrera de aceite |
| | Elementos de control de campo de silicona |
| | Trenza de puesta a tierra |
| | Tubos termorretráctiles |
| | Cinta trenzada de cobre |
| | Accesorios de montaje |
| | Muelle de presión |
| | Cinta de control de campo y de relleno azul |
| | Cinta selladora |
| | Envolvente ignífuga |
| | Instrucciones de montaje |
| Durabilidad textos adicionales | Almacenamiento ilimitado |
| Número de arancel | 39269097 |
| EAN/GTIN | 4010311052007 |

SAP Datos de embalaje

| | | |
|------------------------------|------------|----------|
| Alternativa unidad de medida | C. de cart | Palet OW |
| Cantidad base | 1 | 8 |
| Base unidad de medida | Piece | Piece |
| Largo (mm) | 1110 | 1200 |
| Ancho (mm) | 330 | 800 |
| Altura (mm) | 338 | 1130 |
| Peso neto (kg) | 8.697 | 69.576 |
| Peso bruto (kg) | 8.697 | 70.382 |