

Mufa przelotowa

do kabli 3-żyłowych typu 3Pb do 36 kV

Hybrydowe mufy przelotowe CHMPP(3Pb)3 nadają się do wszystkich potrójnych kabli obołowionych do 36 kV. Nadaje się do złączy kablowych prasowanych.



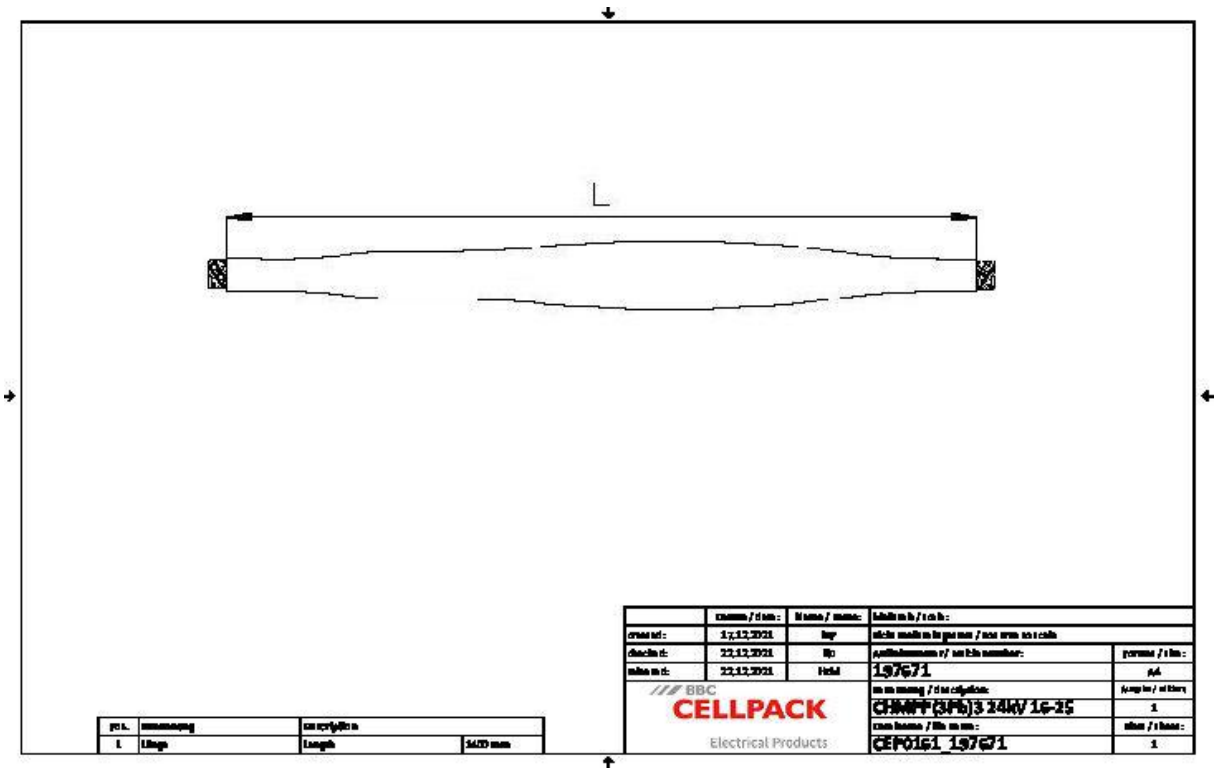
Opis produktu

Oznaczenie artykułu	CHMPP(3Pb)3 24kV 16-25
Numer przedmiotu	197671
Akcesoria uzupełniające	Złączka kablowa prasowana (patrz Technologia łączenia)

Właściwości
Duży zakres przekrojów
Szybki, prosty i bezpieczny montaż
Gotowy do natychmiastowego działania

Zastosowanie
Wnętrze
Napowietrzny
Zastosowanie w ziemi
Woda
Kanały kablowe
Kanały kablowe

Dane techniczne



Oznaczenie artykułu	CHMPP(3Pb)3 24kV 16-25
Numer przedmiotu	197671
Poziomy napięcie	U0/U (Um) 12/20 (24) kV - 12,7/22 (24) kV
Normy i certyfikaty	DIN VDE 0278-629-2
Diameter Connector 24kV max	20 mm
Length Connector 24kV max	100 mm
Długość L	1400 mm
Diameter over core insulation after removal of the outer conductive layer min	12.6 mm
Nominal cross section 24 kV min	16 mm²
Nominal cross section 24 kV max	25 mm²

Dane logistyczne

Oznaczenie artykułu	CHMPP(3Pb)3 24kV 16-25
Numer przedmiotu	197671
Zakres dostawy	Palczatka
	Grubościenna termokurczliwa rura zewnętrzna z klejem termoplastycznym
	Wąż z barierą olejową
	Silikonowe elementy sterujące polem
	Linka uziemiająca
	Rury termokurczliwe
	Taśma miedziana pleciona
	Osprzęt montażowy
	Zacisk sprężynowy
	Sterująca polem elektrycznym niebieska taśma wypełniająca
	Taśma uszczelniająca
	Płat ognioodporny
	Instrukcja montażowa
Okres przydatności - dodatkowy opis	Nieograniczony czas przechowywania
Numer taryfy celnej	39269097
EAN/GTIN	4010311052083

Dane opakowania

Alternatywna jednostka opakowania	Karton	Paleta EW
Ilość podstawowa	1	6
Podstawowa jednostka opakowania	Sztuka	Sztuka
Długość (mm)	1283	1200
Szerokość (mm)	363	800
Wysokość (mm)	366	1480
Waga netto (kg)	6.319	37.914
Waga brutto (kg)	6.319	56.114