

Empalme de conexión

para cables de papel aceite de tres plomos hasta 36kV

Los empalmes de conexión híbridos CHMPP(3Pb)3 son apropiados para todos los cables con 3 cubiertas de papel aceite de hasta 36 kV. Para conectores a compresión.



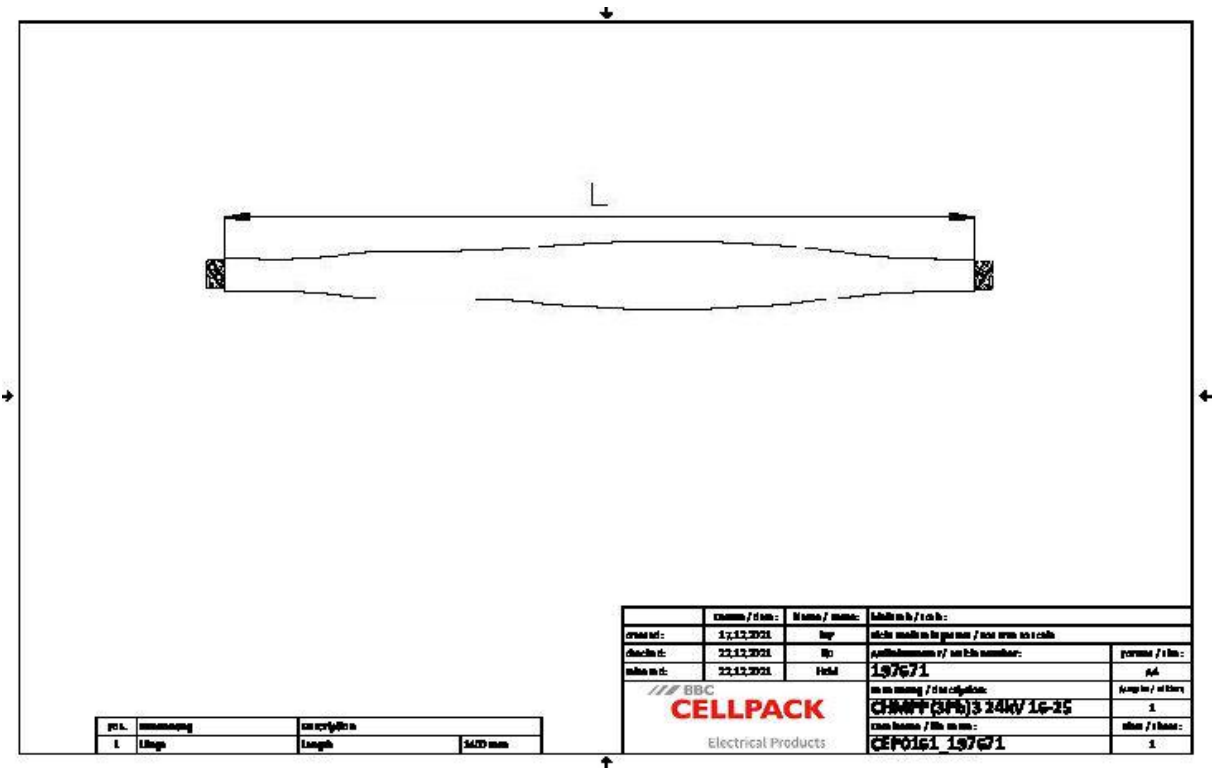
Descripción de producto

Denominación del artículo	CHMPP(3Pb)3 24kV 16-25
Número de artículo	197671
Accesorio opcional	Manguitos de compresión (ver Tecnología de Conexión)

Propiedades
Gran rango de secciones
Montaje rápido, fácil y seguro
Listo para el funcionamiento inmediatamente

Aplicaciones
Interiores
Exterior
Bajo tierra
Agua
Canalización
Tubos vacíos

Datos técnicos



Denominación del artículo	CHMPP(3Pb)3 24kV 16-25
Número de artículo	197671
Niveles de tensión	U0/U (Um) 12/20 (24) kV - 12,7/22 (24) kV
Normas de ensayo	DIN VDE 0278-629-2
Diámetro Connector 24kV max	20 mm
Length Connector 24kV max	100 mm
Largo L	1400 mm
Diameter over core insulation after removal of the outer conductive layer min	12.6 mm
Nominal cross section 24 kV min	16 mm²
Nominal cross section 24 kV max	25 mm²

Datos logísticos

Denominación del artículo	CHMPP(3Pb)3 24kV 16-25
Número de artículo	197671
Ámbito de entrega	Ramificación
	Tubo termorretráctil exterior de pared gruesa con adhesivo termoplástico
	Tubo de barrera de aceite
	Elementos de control de campo de silicona
	Trenza de puesta a tierra
	Tubos termorretráctiles
	Cinta trenzada de cobre
	Accesorios de montaje
	Muelle de presión
	Cinta de control de campo y de relleno azul
	Cinta selladora
	Envolvente ignífuga
	Instrucciones de montaje
Durabilidad textos adicionales	Almacenamiento ilimitado
Número de arancel	39269097
EAN/GTIN	4010311052083

SAP Datos de embalaje

Alternativa unidad de medida	C. de cart	Palet OW
Cantidad base	1	6
Base unidad de medida	Piece	Piece
Largo (mm)	1283	1200
Ancho (mm)	363	800
Altura (mm)	366	1480
Peso neto (kg)	6.319	37.914
Peso bruto (kg)	6.319	56.114