

Empalme de transición con conectores de tornillería
para cables tipo Hochstadter a cables sintético unipolares

Los empalmes de transición híbridos CHMP(H)SV3-1 para la transición a tres cables de 1 conductor con aislamiento sintético son apropiados para cables Höchstädter de hasta 24 kV. Con conectores tipo tornillo.

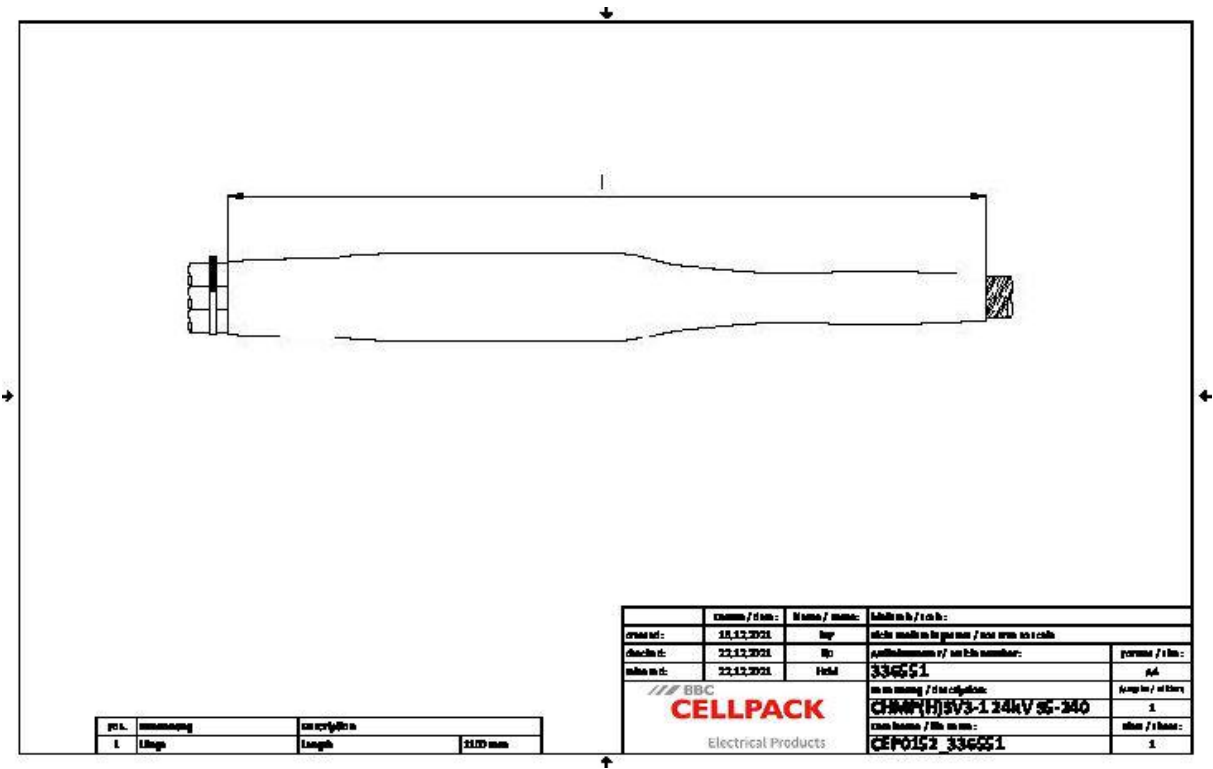


Descripción de producto

Denominación del artículo	CHMP(H)SV3-1 24kV 95-240
Número de artículo	336551

Propiedades	Aplicaciones
Control de campo seguro debido a los elementos de control de campo de silicona permanentemente elásticos	Interiores
Gran rango de secciones	Exterior
Montaje rápido, fácil y seguro	Bajo tierra
Listo para el funcionamiento inmediatamente	Agua
	Canalización
	Tubos vacíos

Datos técnicos



Denominación del artículo	CHMP(H)SV3-1 24kV 95-240
Número de artículo	336551
Niveles de tensión	U0/U (Um) 12/20 (24) kV - 12,7/22 (24) kV
Normas de ensayo	DIN VDE 0278-629-2
Largo L	1100 mm
Diameter over core insulation after removal of the outer conductive layer min	19.9 mm
Nominal cross section 24 kV min	95 mm²
Nominal cross section 24 kV max	240 mm²

Datos logísticos

Denominación del artículo	CHMP(H)SV3-1 24kV 95-240
Número de artículo	336551
Ámbito de entrega	Ramificación
	Tubo termorretráctil exterior de pared gruesa con adhesivo termoplástico
	Tubo de barrera de aceite
	Elementos de control de campo de silicona
	Trenza de puesta a tierra
	Tubos termorretráctiles
	Cinta trenzada de cobre
	Accesorios de montaje
	Muelle de presión
	Cinta de control de campo y de relleno azul
	Cinta selladora
	Envolvente ignífuga
	Innovador conector tipo tornillo con capa conductiva integrada
	Instrucciones de montaje
Durabilidad textos adicionales	Almacenamiento ilimitado
Número de arancel	39269097
EAN/GTIN	4010311165219

SAP Datos de embalaje

Alternativa unidad de medida	C. de cart	Palet OW
Cantidad base	1	12
Base unidad de medida	Piece	Piece
Largo (mm)	873	1200
Ancho (mm)	395	800
Altura (mm)	197	1130
Peso neto (kg)	6.893	82.716
Peso bruto (kg)	6.893	100.916