

Übergangsmuffe mit Schraubverbinder  
von Höchstädterkabel auf drei 1-Leiter-Kunststoffkabel

Hybrid-Übergangsmuffen CHMP(H)SV3-1 für den Übergang auf drei 1-Leiter-Kunststoffkabel eignen sich für Höchstädterkabel bis 24 kV. Mit Schraubverbindern.



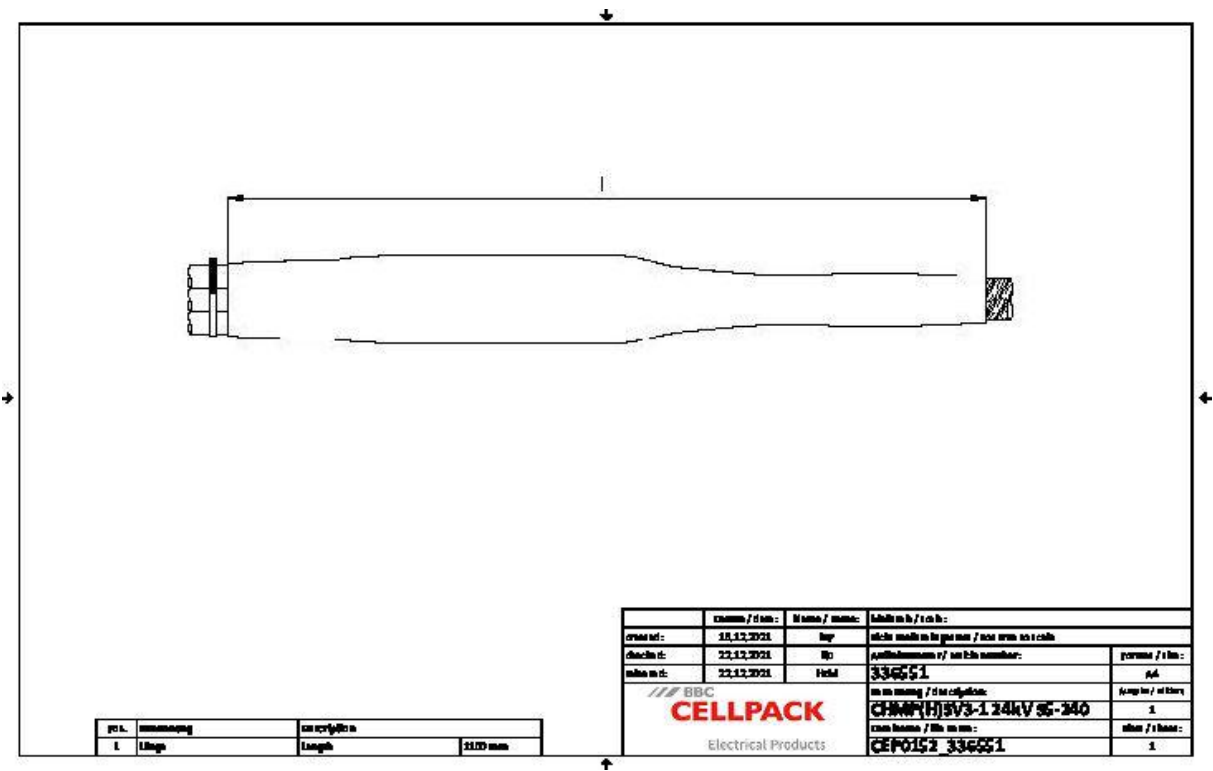
Produktbeschreibung

Artikelname	CHMP(H)SV3-1 24kV 95-240
Artikelnummer	336551

Eigenschaften
Sichere Feldsteuerung durch dauerelastische Silikon-Feldsteuerelemente
Großer Querschnittsbereich
Schnelle, einfache und sichere Montage
Sofort betriebsbereit

Anwendungen
Innenraum
Freiluft
Erdreich
Wasser
Installationskanäle
Leerrohre

Technische Daten



Artikelname	CHMP(H)SV3-1 24kV 95-240
Artikelnummer	336551
Spannungsebenen	U0/U (Um) 12/20 (24) kV - 12,7/22 (24) kV
Prüfnormen	DIN VDE 0278-629-2
Länge L	1100 mm
Durchmesser über Aderisolation nach Entfernen der äußeren Leitschicht min	19.9 mm
Nennquerschnitt 24 kV min	95 mm²
Nennquerschnitt 24 kV max	240 mm²

## Logistik Daten

Artikelname	CHMP(H)SV3-1 24kV 95-240
Artikelnummer	336551
Lieferumfang	Aufteilkappe
	Dickwandiger Warmschrumpf-Außenschlauch mit thermoplastischem Kleber
	Ölsperrschlauch
	Silikon-Feldsteuerelemente
	Erdseil
	Warmschrumpfschläuche
	Kupfergewebeband
	Montagekleinmaterial
	Rollfeder
	Feldsteuerndes blaues Füllband
	Dichtband
	Flammschutzwickel
	innovativer Schraubverbinder mit leitfähiger Hülle
	Montageanleitung
Haltbarkeit Zusatztexte	Unbegrenzt lagerfähig
Ursprungsland	Deutschland
Zolltarifnummer	39269097
EAN/GTIN	4010311165219

## Verpackungsdaten

Alternativmengeneinheit	Karton	Pal. EW
Basismenge	1	12
Basismengeneinheit	Stück	Stück
Länge (mm)	873	1200
Breite (mm)	395	800
Höhe (mm)	197	1130
Nettogewicht (kg)	6.893	82.716
Bruttogewicht (kg)	6.893	100.916