

Übergangsmuffe

von Höchstädterkabel auf drei 1-Leiter-Kunststoffkabel

Hybrid-Übergangsmuffen CHMP(H)3-1 für den Übergang auf drei 1-Leiter-Kunststoffkabel eignen sich für Höchstädterkabel von 24 bis 36 kV. Durch entsprechende Polster-Sets für das Papierkabel kann der Anwendungsbereich nach unten erweitert werden. Geeignet für Pressverbinder.



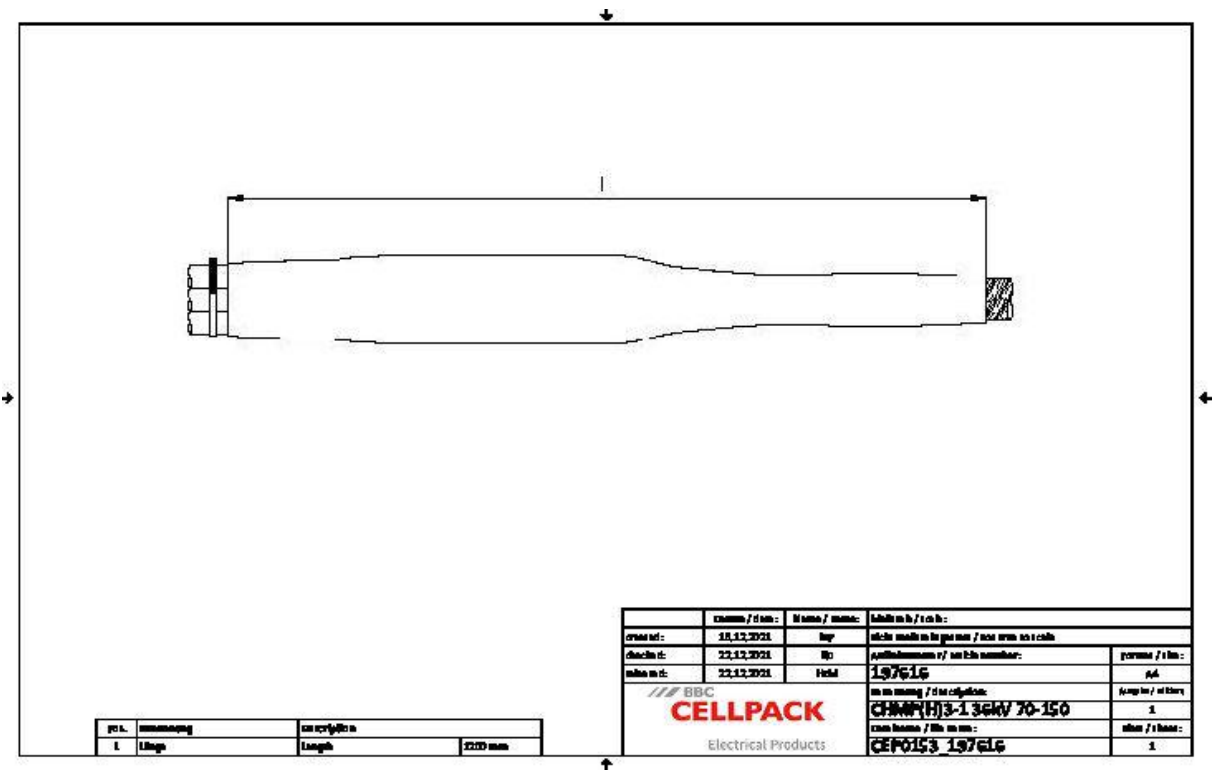
Produktbeschreibung

| | |
|--------------------|---|
| Artikelname | CHMP(H)3-1 36kV 70-150 |
| Artikelnummer | 197616 |
| Hinweise | Weitere Übergangsmuffen auf Anfrage |
| Optionales Zubehör | Pressverbinder (siehe Verbindungstechnik) |

| |
|--|
| Eigenschaften |
| Sichere Feldsteuerung durch dauerelastische Silikon-Feldsteuerelemente |
| Großer Querschnittsbereich |
| Schnelle, einfache und sichere Montage |
| Sofort betriebsbereit |

| |
|---------------------|
| Anwendungen |
| Innenraum |
| Freiluft |
| Erdreich |
| Wasser |
| Installationskanäle |
| Leerrohre |

Technische Daten



| | |
|--|---|
| Artikelname | CHMP(H)3-1 36kV 70-150 |
| Artikelnummer | 197616 |
| Spannungsebenen | U0/U (Um) 18/30 (36) kV - 19/33 (36) kV |
| Prüfnormen | DIN VDE 0278-629-2 |
| Durchmesser Verbinder 36kV max | 28 mm |
| Länge Verbinder 36kV max | 145 mm |
| Länge L | 1200 mm |
| Durchmesser über Aderisolierung nach Entfernen der äußeren Leitschicht min | 23.1 mm |
| Nennquerschnitt 36 kV min | 70 mm² |
| Nennquerschnitt 36 kV max | 150 mm² |

Logistik Daten

| | |
|-------------------------|--|
| Artikelname | CHMP(H)3-1 36kV 70-150 |
| Artikelnummer | 197616 |
| Lieferumfang | Aufteilkappe |
| | Dickwandiger Warmschrumpf-Außenschlauch mit thermoplastischem Kleber |
| | Ölsperrschlauch |
| | Silikon-Feldsteuerelemente |
| | Erdseil |
| | Warmschrumpfschläuche |
| | Kupfergewebeband |
| | Montagekleinmaterial |
| | Rollfeder |
| | Feldsteuerndes blaues Füllband |
| | Dichtband |
| | Flammschutzwickel |
| | Montageanleitung |
| Haltbarkeit Zusatztexte | Unbegrenzt lagerfähig |
| Ursprungsland | Deutschland |
| Zolltarifnummer | 39269097 |
| EAN/GTIN | 4010311051536 |

Verpackungsdaten

| | | |
|-------------------------|--------|---------|
| Alternativmengeneinheit | Karton | Pal. EW |
| Basismenge | 1 | 12 |
| Basismengeneinheit | Stück | Stück |
| Länge (mm) | 865 | 1200 |
| Breite (mm) | 369 | 800 |
| Höhe (mm) | 170 | 1130 |
| Nettogewicht (kg) | 7.213 | 86.556 |
| Bruttogewicht (kg) | 7.213 | 104.756 |