

Mufa przejściowa

ze złączkami z kabli 3-żyłowych typu 3Pb na 1-żyłowe wytłaczane

Hybrydowe mufy przejściowe CHMP(3Pb)SV3-1 do przejścia na trzy 1-żyłowe kable o izolacji wytłaczanej nadają się do wszystkich potrójnych kabli obołowionych do 24 kV. Ze złączkami śrubowymi.



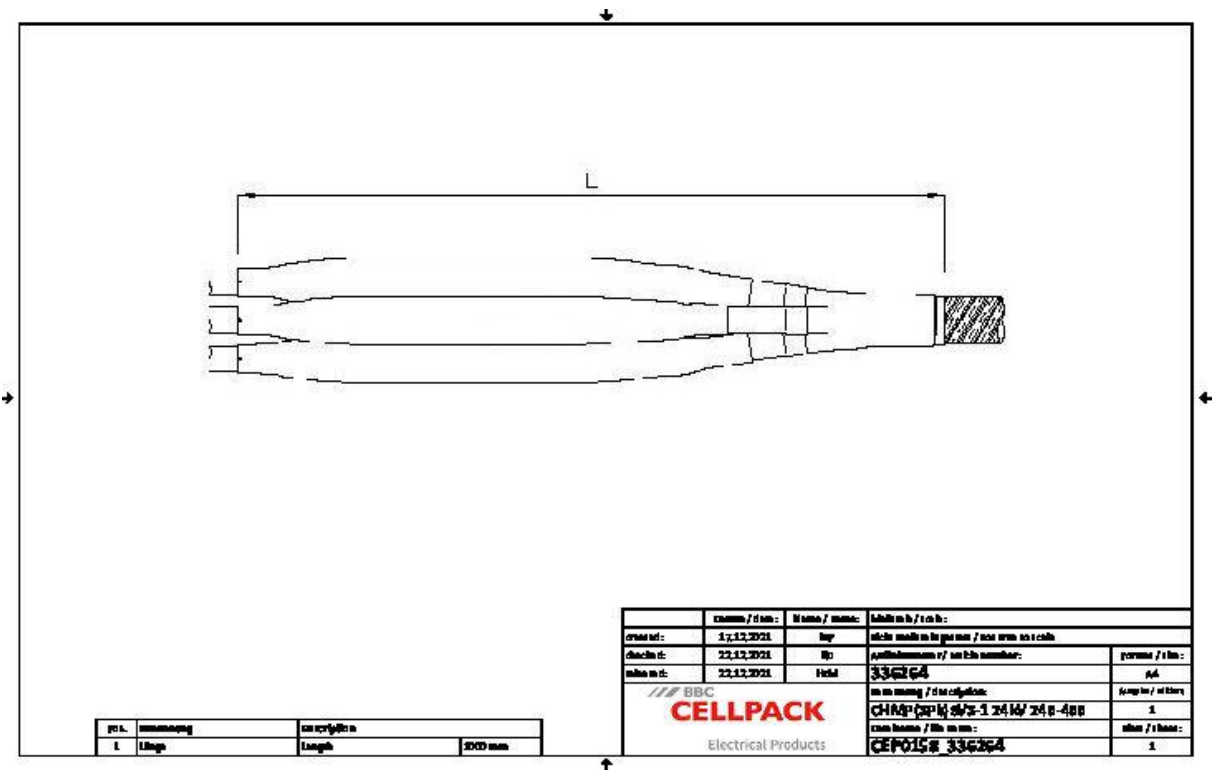
Opis produktu

Oznaczenie artykułu	CHMP(3Pb)SV3-1 24kV 240-400
Numer przedmiotu	336264

Właściwości
Bezpieczne sterowanie polem elektrycznym dzięki trwale elastycznym silikonowym elementom sterującym polem
Duży zakres przekrojów
Szybki, prosty i bezpieczny montaż
Gotowy do natychmiastowego działania

Zastosowanie
Wnętrze
Napowietrzny
Zastosowanie w ziemi
Woda
Kanały kablowe
Kanały kablowe

Dane techniczne



Oznaczenie artykułu	CHMP(3Pb)SV3-1 24kV 240-400
Numer przedmiotu	336264
Poziomy napięcie	U0/U (Um) 12/20 (24) kV - 12,7/22 (24) kV
Normy i certyfikaty	DIN VDE 0278-629-2
Długość L	1000 mm
Diameter over core insulation after removal of the outer conductive layer min	27.3 mm
Nominal cross section 24 kV min	240 mm ²
Nominal cross section 24 kV max	400 mm ²

Dane logistyczne

Oznaczenie artykułu	CHMP(3Pb)SV3-1 24kV 240-400
Numer przedmiotu	336264
Zakres dostawy	Palczatka
	Grubościenna termokurczliwa rura zewnętrzna z klejem termoplastycznym
	Wąż z barierą olejową
	Silikonowe elementy sterujące polem
	Linka uziemiająca
	Rury termokurczliwe
	Taśma miedziana pleciona
	Osprzęt montażowy
	Zacisk sprężynowy
	Sterująca polem elektrycznym niebieska taśma wypełniająca
	Taśma uszczelniająca
	Płat ognioodporny
	Innowacyjna złączka śrubowa z tuleją przewodzącą
	Instrukcja montażowa
Okres przydatności - dodatkowy opis	Nieograniczony czas przechowywania
Numer taryfy celnej	39269097
EAN/GTIN	4010311165172

Dane opakowania

Alternatywna jednostka opakowania	Karton	Paleta EW
Ilość podstawowa	1	8
Podstawowa jednostka opakowania	Sztuka	Sztuka
Długość (mm)	1100	1200
Szerokość (mm)	330	800
Wysokość (mm)	338	1130
Waga netto (kg)	8.851	70.808
Waga brutto (kg)	8.851	89.008