

Empalme de transición con conectores de tornillería
desde cables de papel aceite de 3 plomos a cables sintético unipolares

Los empalmes de transición híbridos CHMP(3Pb)SV3-1 para la transición a tres cables de 1 conductor con aislamiento sintético son apropiados para todos los cables con 3 cubiertas de papel aceite de hasta 24 kV. Con conectores tipo tornillo.



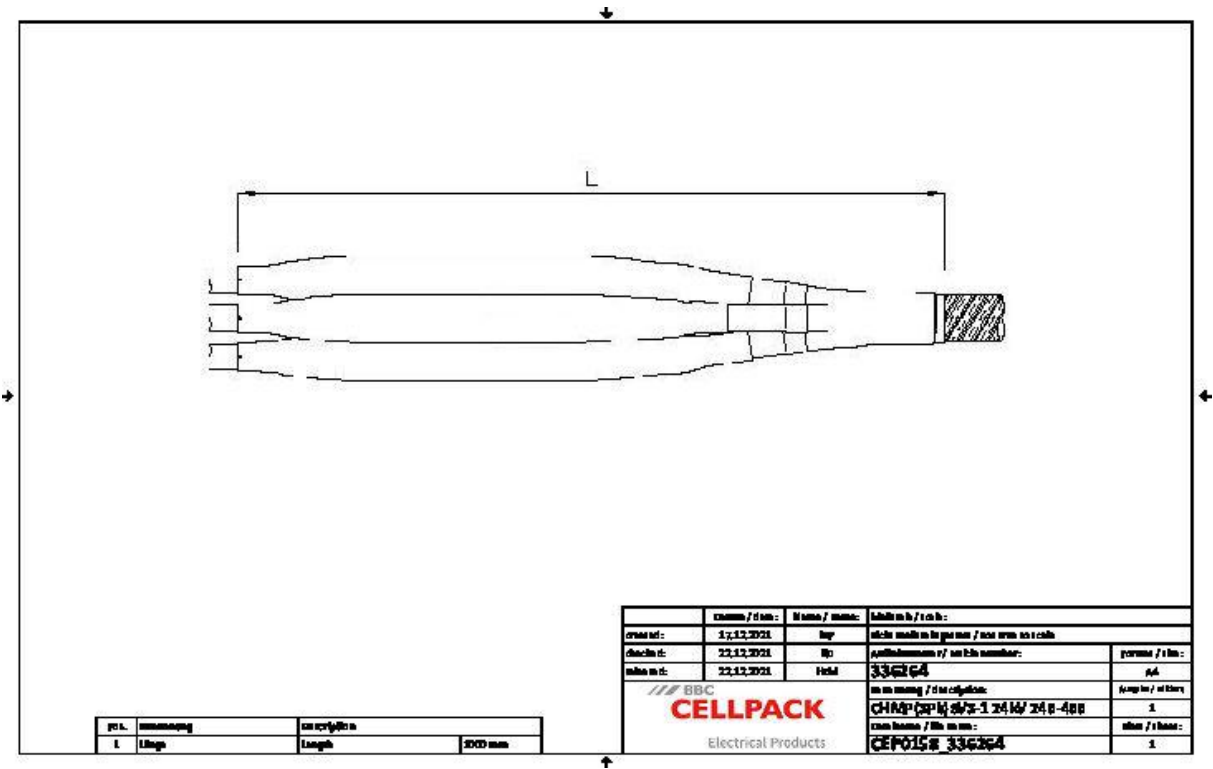
Descripción de producto

Denominación del artículo	CHMP(3Pb)SV3-1 24kV 240-400
Número de artículo	336264

Propiedades
Control de campo seguro debido a los elementos de control de campo de silicona permanentemente elásticos
Gran rango de secciones
Montaje rápido, fácil y seguro
Listo para el funcionamiento inmediatamente

Aplicaciones
Interiores
Exterior
Bajo tierra
Agua
Canalización
Tubos vacíos

Datos técnicos



Denominación del artículo	CHMP(3Pb)SV3-1 24kV 240-400
Número de artículo	336264
Niveles de tensión	U0/U (Um) 12/20 (24) kV - 12,7/22 (24) kV
Normas de ensayo	DIN VDE 0278-629-2
Largo L	1000 mm
Diameter over core insulation after removal of the outer conductive layer min	27.3 mm
Nominal cross section 24 kV min	240 mm ²
Nominal cross section 24 kV max	400 mm ²

Datos logísticos

Denominación del artículo	CHMP(3Pb)SV3-1 24kV 240-400
Número de artículo	336264
Ámbito de entrega	Ramificación
	Tubo termorretráctil exterior de pared gruesa con adhesivo termoplástico
	Tubo de barrera de aceite
	Elementos de control de campo de silicona
	Trenza de puesta a tierra
	Tubos termorretráctiles
	Cinta trenzada de cobre
	Accesorios de montaje
	Muelle de presión
	Cinta de control de campo y de relleno azul
	Cinta selladora
	Envolvente ignífuga
	Innovador conector tipo tornillo con capa conductiva integrada
	Instrucciones de montaje
Durabilidad textos adicionales	Almacenamiento ilimitado
Número de arancel	39269097
EAN/GTIN	4010311165172

SAP Datos de embalaje

Alternativa unidad de medida	C. de cart	Palet OW
Cantidad base	1	8
Base unidad de medida	Piece	Piece
Largo (mm)	1100	1200
Ancho (mm)	330	800
Altura (mm)	338	1130
Peso neto (kg)	8.851	70.808
Peso bruto (kg)	8.851	89.008