

Übergangsmuffe mit Schraubverbinder
von 3-Bleimantelkabel auf drei 1-Leiter-Kunststoffkabel

Hybrid-Übergangsmuffen CHMP(3Pb)SV3-1 für den Übergang auf drei 1-Leiter-Kunststoffkabel eignen sich für alle 3-Bleimantelkabel bis 24 kV. Mit Schraubverbindern.



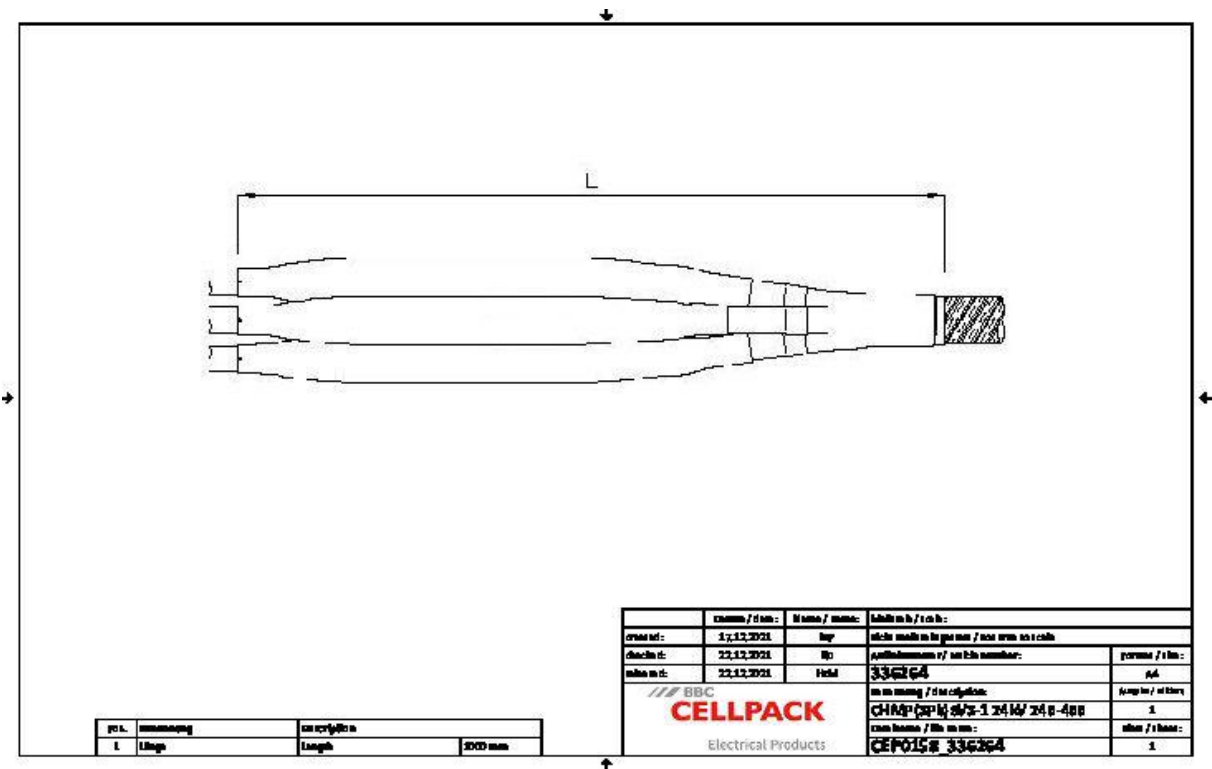
Produktbeschreibung

Artikelname	CHMP(3Pb)SV3-1 24kV 240-400
Artikelnummer	336264

Eigenschaften
Sichere Feldsteuerung durch dauerelastische Silikon-Feldsteuerelemente
Großer Querschnittsbereich
Schnelle, einfache und sichere Montage
Sofort betriebsbereit

Anwendungen
Innenraum
Freiluft
Erdreich
Wasser
Installationskanäle
Leerrohre

Technische Daten



Artikelname	CHMP(3Pb)SV3-1 24kV 240-400
Artikelnummer	336264
Spannungsebenen	U0/U (Um) 12/20 (24) kV - 12,7/22 (24) kV
Prüfnormen	DIN VDE 0278-629-2
Länge L	1000 mm
Durchmesser über Aderisolierung nach Entfernen der äußeren Leitschicht min	27.3 mm
Nennquerschnitt 24 kV min	240 mm²
Nennquerschnitt 24 kV max	400 mm²

Logistik Daten

Artikelname	CHMP(3Pb)SV3-1 24kV 240-400
Artikelnummer	336264
Lieferumfang	Aufteilkappe
	Dickwandiger Warmschrumpf-Außenschlauch mit thermoplastischem Kleber
	Ölsperrschlauch
	Silikon-Feldsteuerelemente
	Erdseil
	Warmschrumpfschläuche
	Kupfergewebeband
	Montagekleinmaterial
	Rollfeder
	Feldsteuerndes blaues Füllband
	Dichtband
	Flammschutzwickel
	innovativer Schraubverbinder mit leitfähiger Hülle
	Montageanleitung
Haltbarkeit Zusatztexte	Unbegrenzt lagerfähig
Ursprungsland	Deutschland
Zolltarifnummer	39269097
EAN/GTIN	4010311165172

Verpackungsdaten

Alternativmengeneinheit	Karton	Pal. EW
Basismenge	1	8
Basismengeneinheit	Stück	Stück
Länge (mm)	1100	1200
Breite (mm)	330	800
Höhe (mm)	338	1130
Nettogewicht (kg)	8.851	70.808
Bruttogewicht (kg)	8.851	89.008