

Mufa przejściowa

ze złączkami z kabli 3-żyłowych typu 3Pb na 1-żyłowe wytłaczane

Hybrydowe mufy przejściowe CHMP(3Pb)SV3-1 do przejścia na trzy 1-żyłowe kable o izolacji wytłaczanej nadają się do wszystkich potrójnych kabli obojętnych do 24 kV. Ze złączkami śrubowymi.

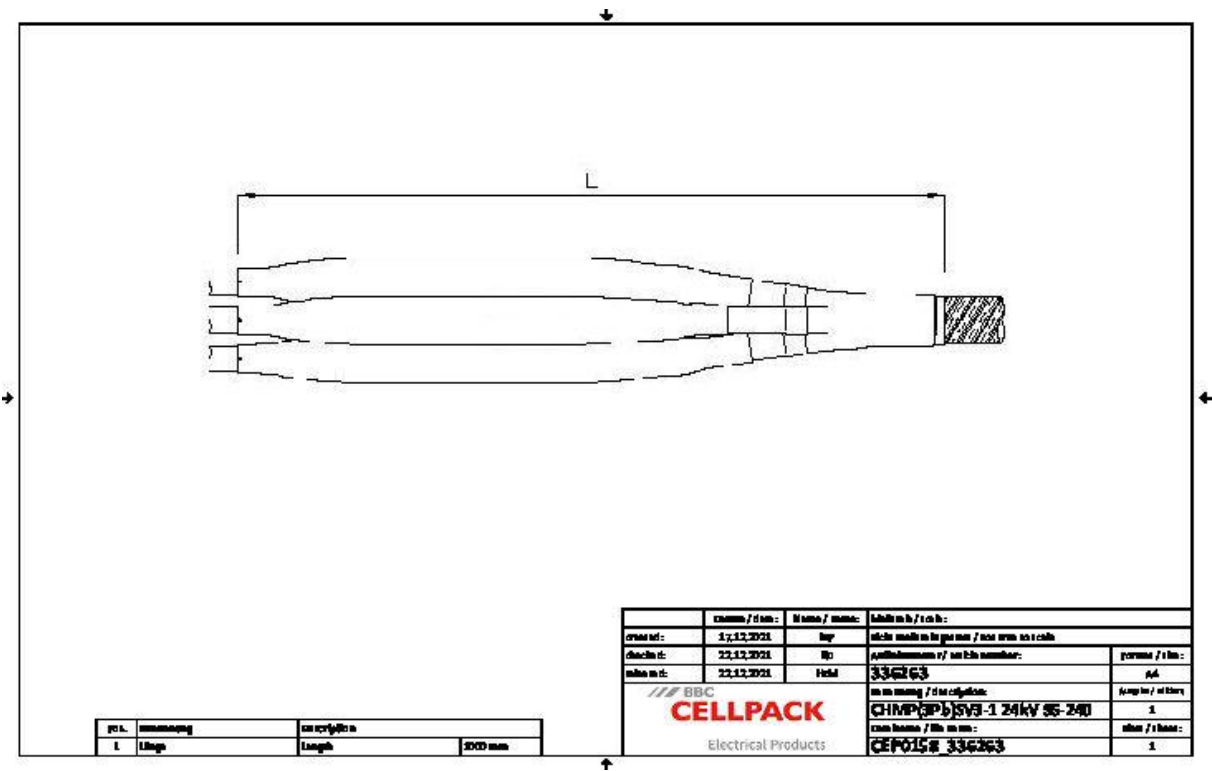


Opis produktu

Oznaczenie artykułu	CHMP(3Pb)SV3-1 24kV 95-240
Numer przedmiotu	336263

Właściwości	Zastosowanie
Bezpieczne sterowanie polem elektrycznym dzięki trwale elastycznym silikonowym elementom sterującym polem	Wnętrze
	Napowietrzny
	Zastosowanie w ziemi
Duży zakres przekrojów	Woda
Szybki, prosty i bezpieczny montaż	Kanały kablowe
Gotowy do natychmiastowego działania	Kanały kablowe

Dane techniczne



Oznaczenie artykułu	CHMP(3Pb)SV3-1 24kV 95-240
Numer przedmiotu	336263
Poziomy napięcie	U0/U (Um) 12/20 (24) kV - 12,7/22 (24) kV
Normy i certyfikaty	DIN VDE 0278-629-2
Długość L	1000 mm
Diameter over core insulation after removal of the outer conductive layer min	19.9 mm
Nominal cross section 24 kV min	95 mm ²
Nominal cross section 24 kV max	240 mm ²

Dane logistyczne

Oznaczenie artykułu	CHMP(3Pb)SV3-1 24kV 95-240
Numer przedmiotu	336263
Zakres dostawy	Palczatka
	Grubościenna termokurczliwa rura zewnętrzna z klejem termoplastycznym
	Wąż z barierą olejową
	Silikonowe elementy sterujące polem
	Linka uziemiająca
	Rury termokurczliwe
	Taśma miedziana pleciona
	Osprzęt montażowy
	Zacisk sprężynowy
	Sterująca polem elektrycznym niebieska taśma wypełniająca
	Taśma uszczelniająca
	Płat ognioodporny
	Innowacyjna złączka śrubowa z tuleją przewodzącą
	Instrukcja montażowa
Okres przydatności - dodatkowy opis	Nieograniczony czas przechowywania
Numer taryfy celnej	39269097
EAN/GTIN	4010311165165

Dane opakowania

Alternatywna jednostka opakowania	Karton	Paleta EW
Ilość podstawowa	1	12
Podstawowa jednostka opakowania	Sztuka	Sztuka
Długość (mm)	868	1200
Szerokość (mm)	384	800
Wysokość (mm)	187	1130
Waga netto (kg)	5.953	71.436
Waga brutto (kg)	5.953	89.636