

Mufa przejściowa

z kabli 3-żyłowych typu 3Pb na 3-żyłowe wytłaczane

Hybrydowe mufy przelotowe CHMP(3Pb)3 do przejść na 3-żyłowy kabel o izolacji wytłaczanej nadają się do wszystkich potrójnych kabli obołowionych do 36 kV. Zakres zastosowania można rozszerzyć w dół poprzez zastosowanie odpowiednich zestawów podkładek dla przewodu papierowego. Nadaje się do złązek kablowych prasowanych.



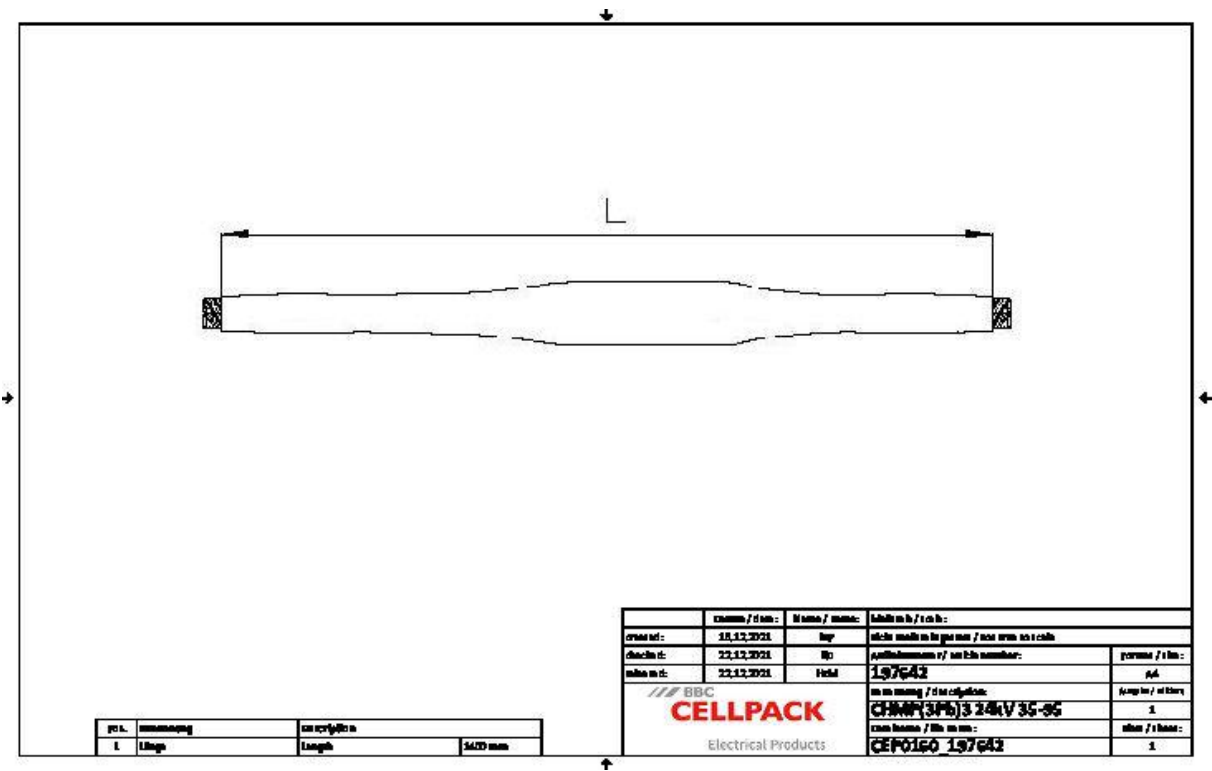
Opis produktu

Oznaczenie artykułu	CHMP(3Pb)3 24kV 35-95
Numer przedmiotu	197642
Akcesoria uzupełniające	Złączka kablowa prasowana (patrz Technologia łączenia)

Właściwości
Bezpieczne sterowanie polem elektrycznym dzięki trwale elastycznym silikonowym elementom sterującym polem
Duży zakres przekrojów
Szybki, prosty i bezpieczny montaż
Gotowy do natychmiastowego działania

Zastosowanie
Wnętrze
Napowietrzny
Zastosowanie w ziemi
Woda
Kanały kablowe
Kanały kablowe

Dane techniczne



Oznaczenie artykułu	CHMP(3Pb)3 24kV 35-95
Numer przedmiotu	197642
Poziomy napięcie	U0/U (Um) 12/20 (24) kV - 12,7/22 (24) kV
Normy i certyfikaty	DIN VDE 0278-629-2
Diameter Connector 24kV max	25 mm
Length Connector 24kV max	110 mm
Długość L	1400 mm
Diameter over core insulation after removal of the outer conductive layer min	17.3 mm
Nominal cross section 24 kV min	35 mm <sup>2</sup>
Nominal cross section 24 kV max	95 mm <sup>2</sup>

Dane logistyczne

Oznaczenie artykułu	CHMP(3Pb)3 24kV 35-95
Numer przedmiotu	197642
Zakres dostawy	Palczatka
	Grubościenna termokurczliwa rura zewnętrzna z klejem termoplastycznym
	Wąż z barierą olejową
	Silikonowe elementy sterujące polem
	Linka uziemiająca
	Rury termokurczliwe
	Taśma miedziana pleciona
	Osprzęt montażowy
	Zacisk sprężynowy
	Sterująca polem elektrycznym niebieska taśma wypełniająca
	Taśma uszczelniająca
	Płat ognioodporny
	Instrukcja montażowa
Okres przydatności - dodatkowy opis	Nieograniczony czas przechowywania
Numer taryfy celnej	39269097
EAN/GTIN	4010311051796

Dane opakowania

Alternatywna jednostka opakowania	Karton	Paleta EW
Ilość podstawowa	1	8
Podstawowa jednostka opakowania	Sztuka	Sztuka
Długość (mm)	1110	1200
Szerokość (mm)	330	800
Wysokość (mm)	338	1130
Waga netto (kg)	6.385	51.08
Waga brutto (kg)	6.385	69.28