

Giunto di transizione

tra cavi tripolari sotto piombo armati su cavi tripolari polimerici

I giunti di transizione ibridi CHMP(3Pb)-1 per la transizione a tre cavi di plastica unipolari sono adatti per tutti e 3 i cavi sotto piombo fino a 36 kV. Il campo di applicazione può essere esteso verso il basso utilizzando gli appositi kit di imbottitura per il cavo in carta. Adatti per connettori a compressione.



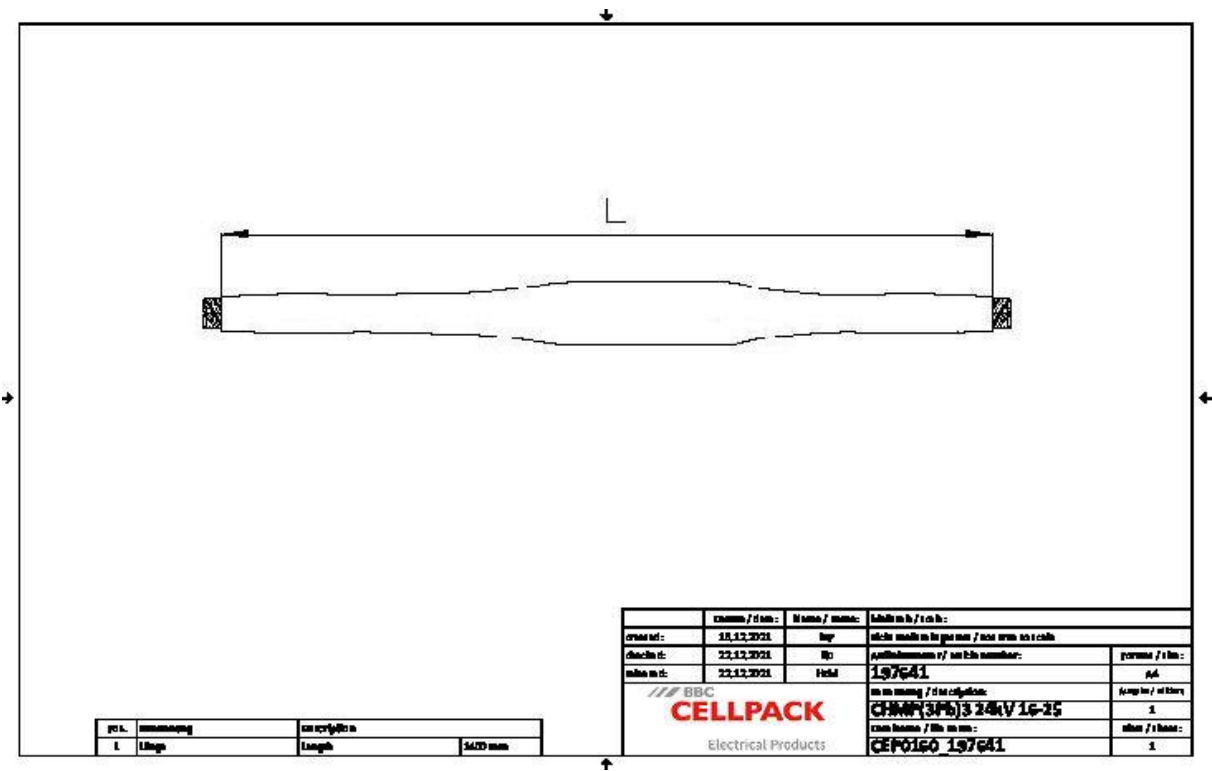
Descrizione del prodotto

Descrizione dell'articolo	CHMP(3Pb)3 24kV 16-25
Codice articolo	197641
Accessorio opzionale	Connettori a compressione (vedi Tecnologia di connessione)

Proprietà
Controllo di campo sicuro grazie agli elementi per il controllo di campo in silicone a elasticità permanente
Grandi sezioni
Montaggio rapido, facile e sicuro
Pronto per applicazioni immediate

Applicazioni
Interno
Esterno
Terra
Acqua
Canaline portacavi
Condotto

Dati tecnici



Descrizione dell'articolo	CHMP(3Pb)3 24kV 16-25
Codice articolo	197641
Livelli di tensione	U0/U (Um) 12/20 (24) kV - 12,7/22 (24) kV
Norme di prova	DIN VDE 0278-629-2
Diameter Connector 24kV max	20 mm
Length Connector 24kV max	100 mm
Lunghezza L	1400 mm
Diameter over core insulation after removal of the outer conductive layer min	12.6 mm
Nominal cross section 24 kV min	16 mm ²
Nominal cross section 24 kV max	25 mm ²

Dati logistici

Descrizione dell'articolo	CHMP(3Pb)3 24kV 16-25
Codice articolo	197641
Ambito di consegna	Terminazione
	Guaine isolanti termorestringenti a parete spessa con adesivo termoplastico
	Tubo a tenuta di olio
	Elementi in silicone per controllo di campo
	Fune di guardia
	Guaine termorestringenti
	Nastro treccia di rame
	Materiale di montaggio
	Molla a rotolo
	Nastro di riempimento blu per controllo di campo
	Nastro sigillante
	Rivestimento antincendio
	Istruzioni di montaggio
Durata testi aggiuntivi	Durata di conservazione illimitata
Numero di tariffa doganale	39269097
EAN/GTIN	4010311051789

Dati di imballaggio

Alternativa unità di misura	Scatolone	Pallet EW
Quantità base	1	12
Base unità di misura testo	Pezzo	Pezzo
Lunghezza (mm)	1283	1200
Larghezza (mm)	363	800
Altezza (mm)	191	1480
Peso netto (kg)	5.428	65.136
Peso lordo (kg)	5.428	83.336