

Übergangsmuffe

von 3-Bleimantelkabel auf 3-Leiter-Kunststoffkabel

Hybrid-Übergangsmuffen CHMP(3Pb)3 für den Übergang auf ein 3-Leiter-Kunststoffkabel eignen sich für alle 3-Bleimantelkabel bis 36 kV. Durch entsprechende Polster-Sets für das Papierkabel kann der Anwendungsbereich nach unten erweitert werden. Geeignet für Pressverbinder.



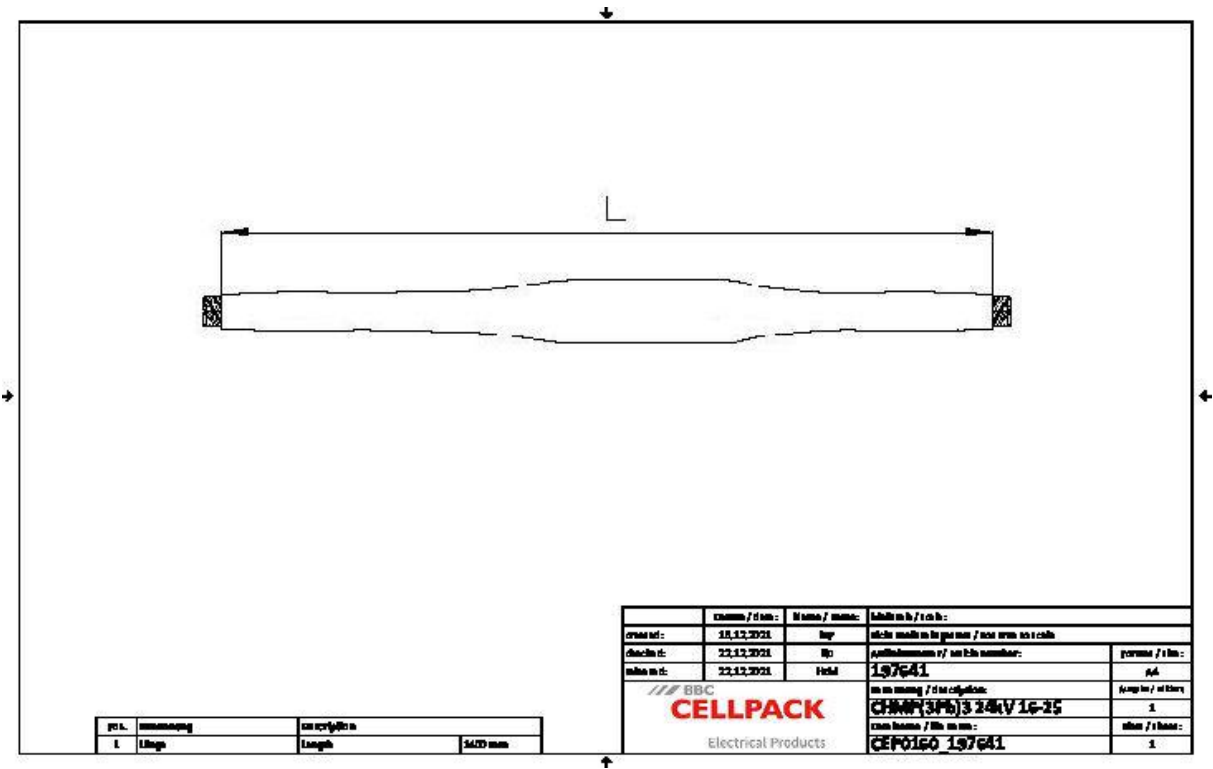
Produktbeschreibung

| | |
|--------------------|---|
| Artikelname | CHMP(3Pb)3 24kV 16-25 |
| Artikelnummer | 197641 |
| Optionales Zubehör | Pressverbinder (siehe Verbindungstechnik) |

| |
|--|
| Eigenschaften |
| Sichere Feldsteuerung durch dauerelastische Silikon-Feldsteuerelemente |
| Großer Querschnittsbereich |
| Schnelle, einfache und sichere Montage |
| Sofort betriebsbereit |

| |
|---------------------|
| Anwendungen |
| Innenraum |
| Freiluft |
| Erdreich |
| Wasser |
| Installationskanäle |
| Leerrohre |

Technische Daten



| | |
|---|---|
| Artikelname | CHMP(3Pb)3 24kV 16-25 |
| Artikelnummer | 197641 |
| Spannungsebenen | U0/U (Um) 12/20 (24) kV - 12,7/22 (24) kV |
| Prüfnormen | DIN VDE 0278-629-2 |
| Durchmesser Verbinder 24kV max | 20 mm |
| Länge Verbinder 24kV max | 100 mm |
| Länge L | 1400 mm |
| Durchmesser über Aderisolation nach Entfernen der äußeren Leitschicht min | 12.6 mm |
| Nennquerschnitt 24 kV min | 16 mm² |
| Nennquerschnitt 24 kV max | 25 mm² |

Logistik Daten

| | |
|-------------------------|--|
| Artikelname | CHMP(3Pb)3 24kV 16-25 |
| Artikelnummer | 197641 |
| Lieferumfang | Aufteilkappe |
| | Dickwandiger Warmschrumpf-Außenschlauch mit thermoplastischem Kleber |
| | Ölspererschlauch |
| | Silikon-Feldsteuerelemente |
| | Erdseil |
| | Warmschrumpfschläuche |
| | Kupfergewebeband |
| | Montagekleinmaterial |
| | Rollfeder |
| | Feldsteuerndes blaues Füllband |
| | Dichtband |
| | Flammschutzwickel |
| | Montageanleitung |
| Haltbarkeit Zusatztexte | Unbegrenzt lagerfähig |
| Ursprungsland | Deutschland |
| Zolltarifnummer | 39269097 |
| EAN/GTIN | 4010311051789 |

Verpackungsdaten

| | | |
|-------------------------|--------|---------|
| Alternativmengeneinheit | Karton | Pal. EW |
| Basismenge | 1 | 12 |
| Basismengeneinheit | Stück | Stück |
| Länge (mm) | 1283 | 1200 |
| Breite (mm) | 363 | 800 |
| Höhe (mm) | 191 | 1480 |
| Nettogewicht (kg) | 5.428 | 65.136 |
| Bruttogewicht (kg) | 5.428 | 83.336 |