

Giunto di transizione

tra cavi tripolari sotto piombo armati su tre cavi unipolari polimerici

I giunti di transizione ibridi CHMP(3Pb)3-1 per la transizione a tre cavi di plastica unipolari sono adatti per tutti e 3 i cavi sotto piombo fino a 36 kV. Il campo di applicazione può essere esteso verso il basso utilizzando gli appositi kit di imbottitura per il cavo in carta. Adatti per connettori a compressione.



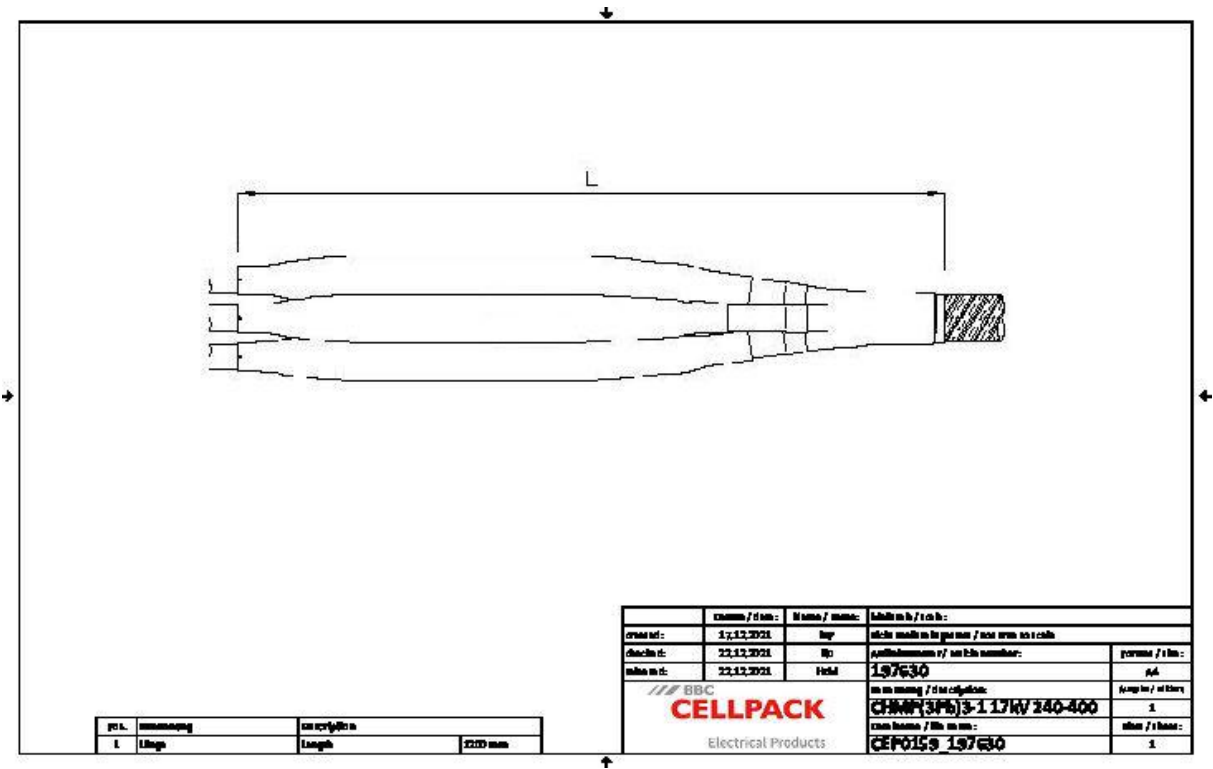
Descrizione del prodotto

Descrizione dell'articolo	CHMP(3Pb)3-1 17kV 240-400
Codice articolo	197630
Accessorio opzionale	Connettori a compressione (vedi Tecnologia di connessione)

Proprietà
Controllo di campo sicuro grazie agli elementi per il controllo di campo in silicone a elasticità permanente
Grandi sezioni
Montaggio rapido, facile e sicuro
Pronto per applicazioni immediate

Applicazioni
Interno
Esterno
Terra
Acqua
Canaline portacavi
Condotto

Dati tecnici



Descrizione dell'articolo	CHMP(3Pb)3-1 17kV 240-400
Codice articolo	197630
Livelli di tensione	U0/U (Um) 6/10 (12) kV - 8,7/15 (17,5) kV
Norme di prova	DIN VDE 0278-629-2
Diameter Connector 12kV max	40 mm
Diameter Connector 17,5kV max	40 mm
Length Connector 12kV max	170 mm
Length Connector 17,5kV max	150 mm
Lunghezza L	1200 mm
Diameter over core insulation after removal of the outer conductive layer min	23.1 mm
Nominal cross section 12 kV min	300 mm ²
Nominal cross section 12 kV max	400 mm ²
Nominal cross section 17,5 kV min	240 mm ²
Nominal cross section 17,5 kV max	300 mm ²

Dati logistici

Descrizione dell'articolo	CHMP(3Pb)3-1 17kV 240-400
Codice articolo	197630
Ambito di consegna	Terminazione
	Guaine isolanti termorestringenti a parete spessa con adesivo termoplastico
	Tubo a tenuta di olio
	Elementi in silicone per controllo di campo
	Fune di guardia
	Guaine termorestringenti
	Nastro treccia di rame
	Materiale di montaggio
	Molla a rotolo
	Nastro di riempimento blu per controllo di campo
	Nastro sigillante
	Rivestimento antincendio
	Istruzioni di montaggio
Durata testi aggiuntivi	Durata di conservazione illimitata
Numero di tariffa doganale	39269097
EAN/GTIN	4010311051673

Dati di imballaggio

Alternativa unità di misura	Scatolone	Pallet EW
Quantità base	1	12
Base unità di misura testo	Pezzo	Pezzo
Lunghezza (mm)	865	1200
Larghezza (mm)	369	800
Altezza (mm)	170	1130
Peso netto (kg)	5.934	71.208
Peso lordo (kg)	5.934	89.408