

Empalme de transición

desde cables de papel aceite de 3 plomos a cables sintético unipolares

Los empalmes de transición híbridos CHMP(3Pb)3-1 para la transición a tres cables de 1 conductor con aislamiento sintético son apropiados para todos los cables con 3 cubiertas de papel aceite de hasta 36 kV. A través de los sets de relleno correspondientes para el cable con aislamiento de papel se puede extender el rango de aplicación hacia abajo. Para conectores a compresión.



Descripción de producto

Denominación del artículo	CHMP(3Pb)3-1 17kV 240-400
Número de artículo	197630
Accesorio opcional	Manguitos de compresión (ver Tecnología de Conexión)

Propiedades

Control de campo seguro debido a los elementos de control de campo de silicona permanentemente elásticos

Gran rango de secciones

Montaje rápido, fácil y seguro

Listo para el funcionamiento inmediatamente

Aplicaciones

Interiores

Exterior

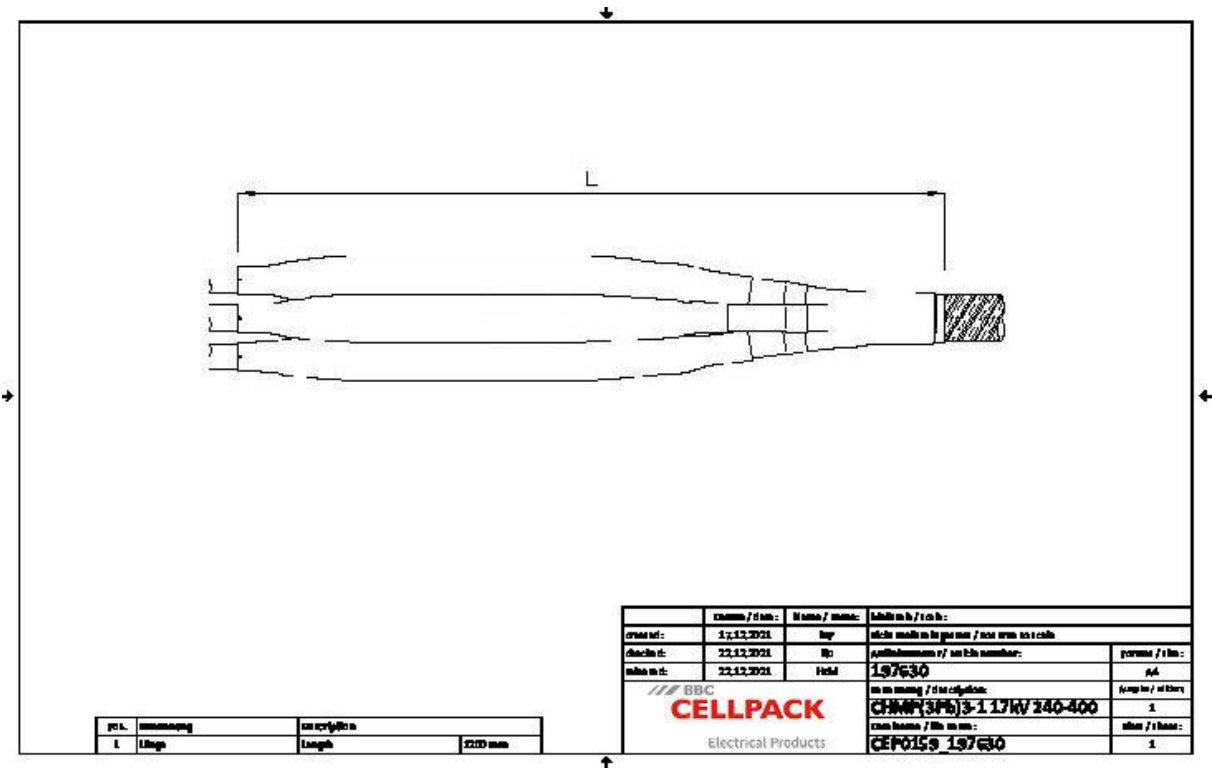
Bajo tierra

Agua

Canalización

Tubos vacíos

Datos técnicos



Denominación del artículo	CHMP(3Pb)3-1 17kV 240-400
Número de artículo	197630
Niveles de tensión	U0/U (Um) 6/10 (12) kV - 8,7/15 (17,5) kV
Normas de ensayo	DIN VDE 0278-629-2
Diameter Connector 12kV max	40 mm
Diameter Connector 17,5kV max	40 mm
Length Connector 12kV max	170 mm
Length Connector 17,5kV max	150 mm
Largo L	1200 mm
Diameter over core insulation after removal of the outer conductive layer min	23.1 mm
Nominal cross section 12 kV min	300 mm <sup>2</sup>
Nominal cross section 12 kV max	400 mm <sup>2</sup>
Nominal cross section 17,5 kV min	240 mm <sup>2</sup>
Nominal cross section 17,5 kV max	300 mm <sup>2</sup>

Datos logísticos

Denominación del artículo	CHMP(3Pb)3-1 17kV 240-400
Número de artículo	197630
Ámbito de entrega	Ramificación
	Tubo termorretráctil exterior de pared gruesa con adhesivo termoplástico
	Tubo de barrera de aceite
	Elementos de control de campo de silicona
	Trenza de puesta a tierra
	Tubos termorretráctiles
	Cinta trenzada de cobre
	Accesorios de montaje
	Muelle de presión
	Cinta de control de campo y de relleno azul
	Cinta selladora
	Envolvente ignífuga
	Instrucciones de montaje
Durabilidad textos adicionales	Almacenamiento ilimitado
Número de arancel	39269097
EAN/GTIN	4010311051673

SAP Datos de embalaje

Alternativa unidad de medida	C. de cart	Palet OW
Cantidad base	1	12
Base unidad de medida	Piece	Piece
Largo (mm)	865	1200
Ancho (mm)	369	800
Altura (mm)	170	1130
Peso neto (kg)	5.934	71.208
Peso bruto (kg)	5.934	89.408