

## Empalme tripolar

para cables tripolares sintético

Los empalmes de conexión híbridos CHM3 son apropiados para todos los cables de 3 conductores con aislamiento sintético (PVC, PE, XLPE, EPR). Permiten la conexión de cables de secciones y materiales de los conductores diferentes incluso en el caso de diseños del cable diferentes en lo que se refiere a la capa conductora (grafitada, retirable o pelable) y el tipo de pantalla (pantalla de alambre o de cinta de cobre). Para conectores a compresión.



### Descripción de producto

Denominación del artículo	CHM3 17kV 240-400
Número de artículo	194300
Notas	También utilizable para cables $U_m = 7,2$ kV, entonces debe comprobarse el diámetro min. encima del aislamiento del conductor. Empalmes de conexión con secciones más grandes a petición.
Accesorio opcional	Manguitos de compresión (ver Tecnología de Conexión)

#### Propiedades

Control de campo seguro debido a los elementos de control de campo de silicona permanentemente elásticos

Tanto para los conductores de Cu como de Al

Amplio rango de secciones de líneas y cables

Montaje rápido, fácil y seguro

Listo para el funcionamiento inmediatamente

#### Aplicaciones

Interiores

Exterior

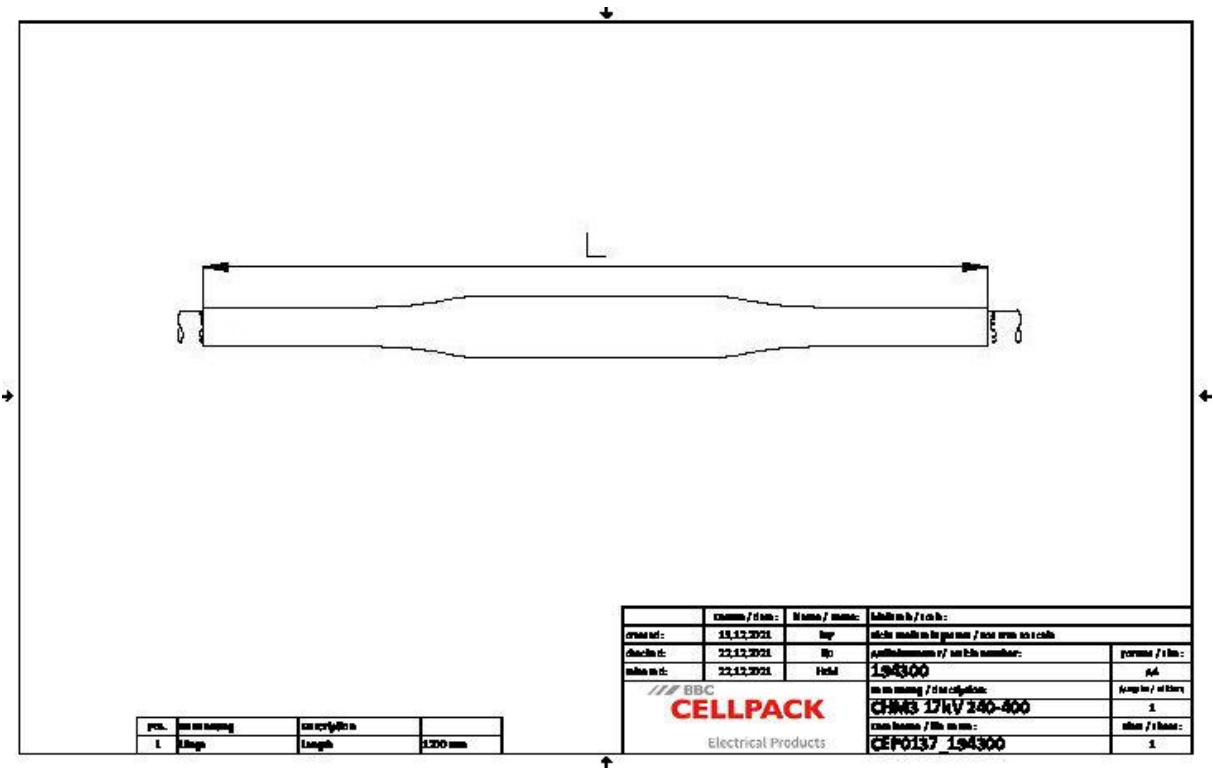
Bajo tierra

Agua

Canalización

Tubos vacíos

Datos técnicos



Denominación del artículo	CHM3 17kV 240-400
Número de artículo	194300
Niveles de tensión	U0/U (Um) 8,7/15 (17,5) kV
Normas de ensayo	CENELEC HD 629.1
Diameter Connector 17,5kV max	40 mm
Length Connector 17,5kV max	200 mm
Largo L	1200 mm
Diameter over core insulation after removal of the outer conductive layer min	23.1 mm
Nominal cross section 17,5 kV min	240 mm <sup>2</sup>
Nominal cross section 17,5 kV max	400 mm <sup>2</sup>

## Datos logísticos

Denominación del artículo	CHM3 17kV 240-400
Número de artículo	194300
Ámbito de entrega	Tubos aislantes termorretráctiles de pared gruesa
	Tubo termorretráctil exterior de pared gruesa con adhesivo termoplástico
	Elementos de control de campo de silicona
	Tubo de malla de cobre
	Cinta de control de campo y de relleno azul
	Muelle de presión
	Accesorios de montaje
	Instrucciones de montaje
Durabilidad textos adicionales	Almacenamiento ilimitado
Número de arancel	39269097
EAN/GTIN	4010311047423

## SAP Datos de embalaje

Alternativa unidad de medida	C. de cart	Palet OW
Cantidad base	1	12
Base unidad de medida	Piece	Piece
Largo (mm)	865	1200
Ancho (mm)	369	800
Altura (mm)	170	1130
Peso neto (kg)	5.775	69.3
Peso bruto (kg)	5.775	87.5