

## Giunto diritto tripolare

per cavi tripolari polimerici

I giunti diritti ibridi CHM3 sono adatti per tutti i cavi tripolari in plastica (PVC, PE, VPE, EPR). Permettono il collegamento di cavi con sezioni e materiali conduttivi diversi, anche con strutture di cavi di tipo diverso rispetto allo strato conduttivo (grafitato, rimovibile o spellabile) e alla realizzazione della schermatura (in filo di rame o a nastro). Adatti per connettori a compressione.



### Descrizione del prodotto

Descrizione dell'articolo	CHM3 17kV 70-240
Codice articolo	194298
Note	Utilizzabile anche per cavi $U_m = 7,2$ kV, in questo caso verificare il diametro minimo sull'isolamento del cavo. Giunti diritti di collegamento con sezioni maggiori su richiesta.
Accessorio opzionale	Connettori a compressione (vedi Tecnologia di connessione)

#### Proprietà

Controllo di campo sicuro grazie agli elementi per il controllo di campo in silicone a elasticità permanente

Per entrambi i conduttori Cu e Al

Grandi sezioni di cavi e conduttori

Montaggio rapido, facile e sicuro

Pronto per applicazioni immediate

#### Applicazioni

Interno

Esterno

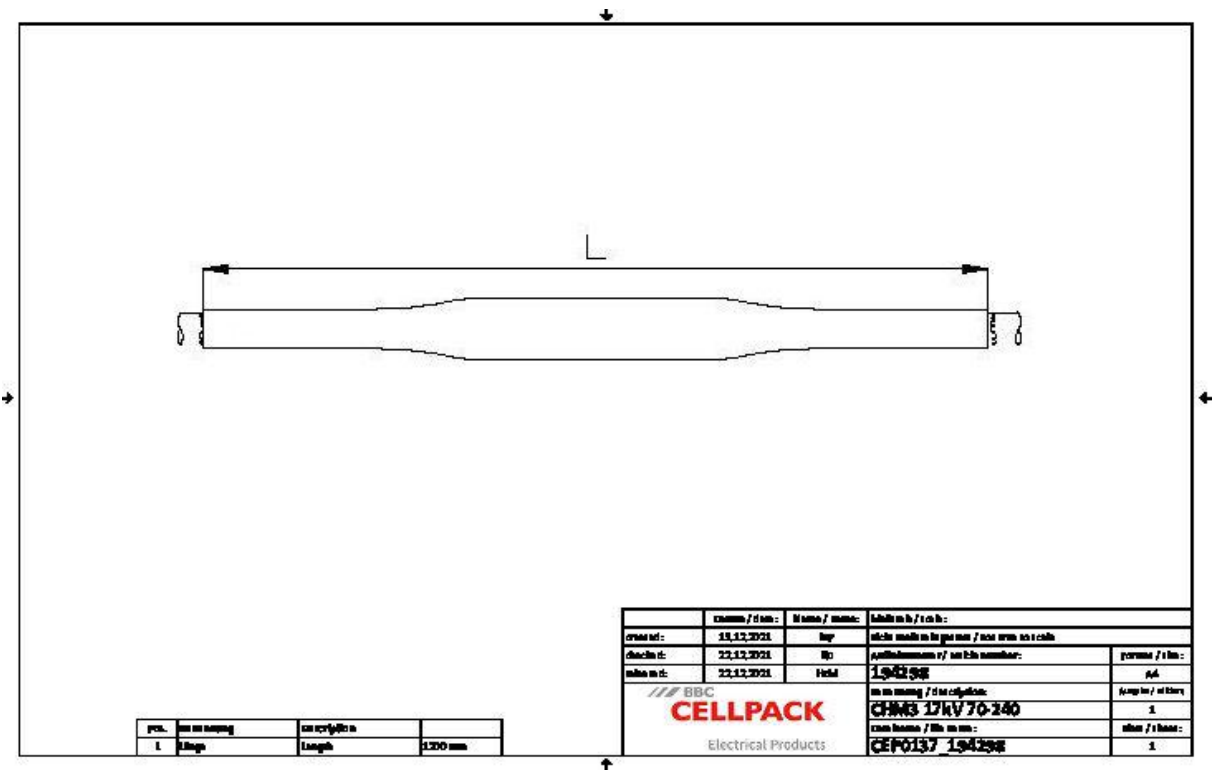
Terra

Acqua

Canaline portacavi

Condotto

Dati tecnici



Descrizione dell'articolo	CHM3 17kV 70-240
Codice articolo	194298
Livelli di tensione	U0/U (Um) 8,7/15 (17,5) kV
Norme di prova	CENELEC HD 629.1
Diameter Connector 17,5kV max	32 mm
Length Connector 17,5kV max	145 mm
Lunghezza L	1200 mm
Diameter over core insulation after removal of the outer conductive layer min	17.3 mm
Nominal cross section 17,5 kV min	70 mm²
Nominal cross section 17,5 kV max	240 mm²

## Dati logistici

Descrizione dell'articolo	CHM3 17kV 70-240
Codice articolo	194298
Ambito di consegna	Guaine isolanti termorestringenti a parete spessa
	Guaine isolanti termorestringenti a parete spessa con adesivo termoplastico
	Elementi in silicone per controllo di campo
	Tubo a treccia di rame
	Nastro di riempimento blu per controllo di campo
	Molle a rotolo
	Materiale di montaggio
	Istruzioni di montaggio
Durata testi aggiuntivi	Durata di conservazione illimitata
Numero di tariffa doganale	39269097
EAN/GTIN	4010311047409

## Dati di imballaggio

Alternativa unità di misura	Scatolone	Pallet EW
Quantità base	1	12
Base unità di misura testo	Pezzo	Pezzo
Lunghezza (mm)	865	1200
Larghezza (mm)	369	800
Altezza (mm)	170	1130
Peso netto (kg)	4.385	52.62
Peso lordo (kg)	4.385	70.82