

Empalme unipolar

con conector a tornillería para cables sintético unipolares

Los empalmes de conexión híbridos CHM...V son apropiados para todos los cables de 1 conductor con aislamiento sintético (PVC, PE, XLPE, EPR). Permiten la conexión de cables de secciones y materiales de los conductores diferentes incluso en el caso de diseños del cable diferentes en lo que se refiere a la capa conductora (grafitada, retirable o pelable) y el tipo de pantalla (pantalla de alambre o de cinta de cobre). Con conectores tipo tornillo.



Descripción de producto

Denominación del artículo	CHM 24kV 400-630 V
Número de artículo	347954
Notas	También utilizable para cables $U_m = 7,2$ kV, entonces debe comprobarse el diámetro min. encima del aislamiento del conductor.

Propiedades

Control de campo seguro debido a los elementos de control de campo de silicona permanentemente elásticos

Tanto para los conductores de Cu como de Al

Para todos los cables con pantalla de alambre de cobre o pantalla de cinta

Amplio rango de secciones de líneas y cables

Montaje rápido, fácil y seguro

Listo para el funcionamiento inmediatamente

Aplicación para amplio rango de secciones debido al conector tipo tornillo integrado

Aplicaciones

Interiores

Exterior

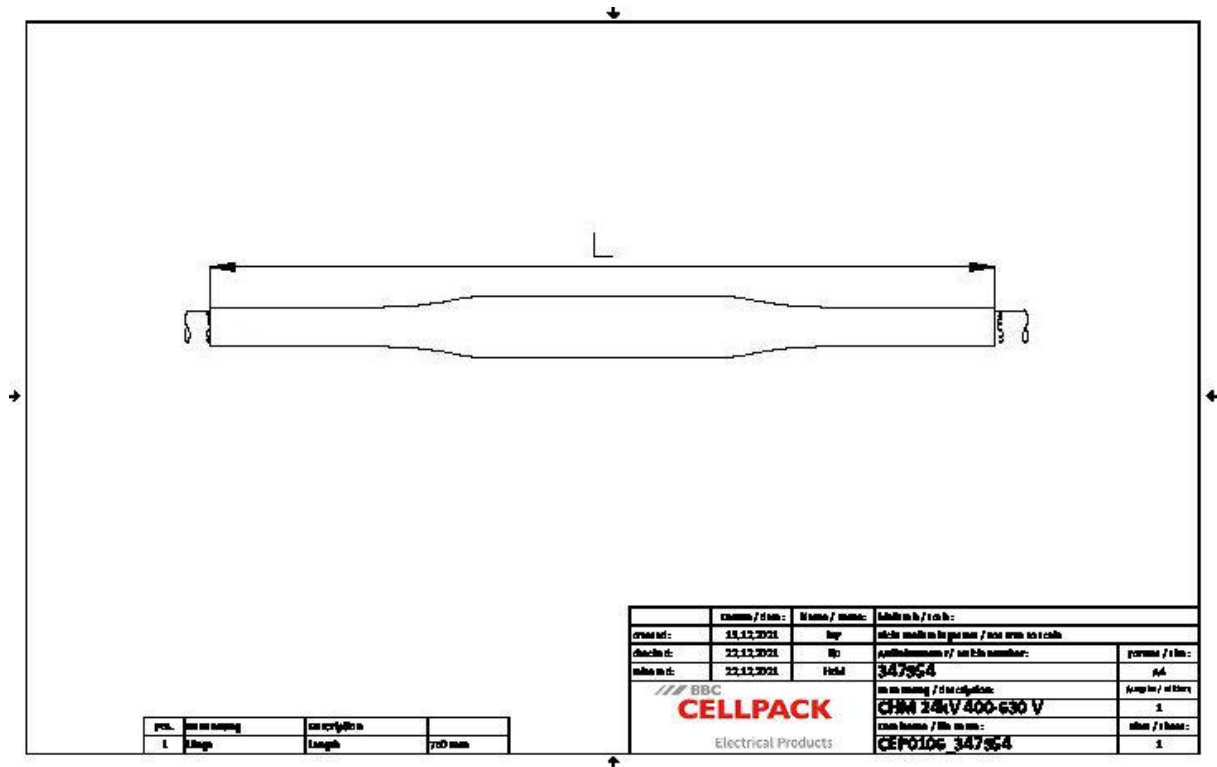
Bajo tierra

Agua

Canalización

Tubos vacíos

Datos técnicos



Denominación del artículo	CHM 24kV 400-630 V
Número de artículo	347954
Niveles de tensión	U0/U (Um) 12/20 (24) kV - 12,7/22 (24) kV
Normas de ensayo	CENELEC HD 629.1
Largo L	750 mm
Diameter over core insulation after removal of the outer conductive layer min	32.7 mm
Nominal cross section 12 kV min	630 mm ²
Nominal cross section 12 kV max	630 mm ²
Nominal cross section 17,5 kV min	500 mm ²
Nominal cross section 17,5 kV max	630 mm ²
Nominal cross section 24 kV min	400 mm ²
Nominal cross section 24 kV max	630 mm ²

Datos logísticos

Denominación del artículo	CHM 24kV 400-630 V
Número de artículo	347954
Ámbito de entrega	Tubos aislantes termorretráctiles de pared gruesa Tubo termorretráctil exterior de pared gruesa con adhesivo termoplástico Elementos de control de campo de silicona Tubo de malla de cobre Muelle de presión Conector tipo tornillo Cinta de control de campo y de relleno azul Accesorios de montaje Instrucciones de montaje
Durabilidad textos adicionales	Almacenamiento ilimitado
Número de arancel	39269097
EAN/GTIN	4010311169064

SAP Datos de embalaje

Alternativa unidad de medida	C. de cart	Palet Euro
Cantidad base	1	12
Base unidad de medida	Piece	Piece
Largo (mm)	873	1200
Ancho (mm)	380	800
Altura (mm)	175	1130
Peso neto (kg)	3.713	44.556
Peso bruto (kg)	3.683	73.196