

## Giunto diritto unipolare

con connettori a vite per cavi unipolari polimerici

I giunti diritti ibridi CHM...V sono adatti per tutti i cavi di plastica unipolari (PVC, PE, VPE, EPR). Permettono il collegamento di cavi con sezioni e materiali conduttivi diversi, anche con strutture di cavi di tipo differente rispetto allo strato conduttivo (grafitato, rimovibile o spellabile) e alla realizzazione della schermatura (in filo di rame o a nastro). Con connettore a vite.



### Descrizione del prodotto

Descrizione dell'articolo	CHM 36kV 630-1000 V
Codice articolo	347118
Note	Utilizzabile anche per cavi $U_m = 7,2$ kV, in questo caso verificare il diametro minimo sull'isolamento del cavo.

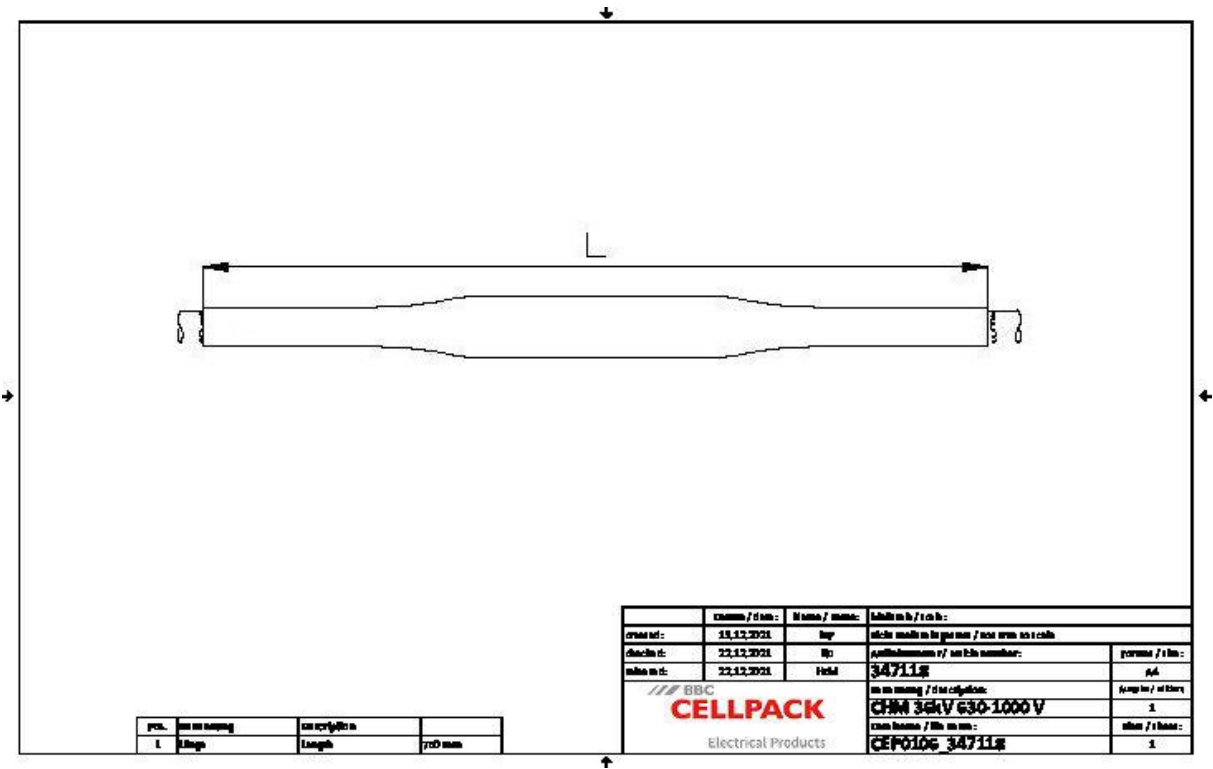
#### Proprietà

Controllo di campo sicuro grazie agli elementi per il controllo di campo in silicone a elasticità permanente
Per entrambi i conduttori Cu e Al
Per tutti i cavi con filo di rame o schermatura a nastro
Grandi sezioni di cavi e conduttori
Montaggio rapido, facile e sicuro
Pronto per applicazioni immediate
Vasta gamma di applicazioni grazie al connettore a vite integrato

#### Applicazioni

Interno
Esterno
Terra
Acqua
Canaline portacavi
Condotto

Dati tecnici



Descrizione dell'articolo	CHM 36kV 630-1000 V
Codice articolo	347118
Livelli di tensione	U0/U (Um) 18/30 (36) kV - 19/33 (36) kV
Norme di prova	CENELEC HD 629.1
Lunghezza L	750 mm
Diameter over core insulation after removal of the outer conductive layer min	38.5 mm
Nominal cross section 36 kV min	630 mm <sup>2</sup>
Nominal cross section 36 kV max	1000 mm <sup>2</sup>

## Dati logistici

Descrizione dell'articolo	CHM 36kV 630-1000 V
Codice articolo	347118
Ambito di consegna	Guaine isolanti termorestringenti a parete spessa
	Guaine isolanti termorestringenti a parete spessa con adesivo termoplastico
	Elementi in silicone per controllo di campo
	Tubo a treccia di rame
	Molle a rotolo
	Connettore a vite
	Nastro di riempimento blu per controllo di campo
	Materiale di montaggio
	Istruzioni di montaggio
Durata testi aggiuntivi	Durata di conservazione illimitata
Numero di tariffa doganale	39269097
EAN/GTIN	4010311168777

## Dati di imballaggio

Alternativa unità di misura	Scatolone	Pallet EUR
Quantità base	1	12
Base unità di misura testo	Pezzo	Pezzo
Lunghezza (mm)	870	1200
Larghezza (mm)	382	800
Altezza (mm)	192	1130
Peso netto (kg)	5.097	61.164
Peso lordo (kg)	5.097	90.164