

## 1-Leiter-Verbindungsuffe

mit Schraubverbinder für 1-Leiter-Kunststoffkabel

Hybrid-Verbindungsuffen CHM...V eignen sich für alle 1-Leiter-Kunststoffkabel (PVC, PE, VPE, EPR). Sie ermöglichen das Verbinden von Kabeln verschiedener Querschnitte und Leitermaterialien auch bei unterschiedlichen Kabelkonstruktionen hinsichtlich Leitschicht (graphitiert, abzieh- oder abschälbar) und Schirmgestaltung (Kupferdraht- oder Bandschirm). Mit Schraubverbinder.



### Produktbeschreibung

Artikelname	CHM 36kV 400-630 V
Artikelnummer	347081
Hinweise	Auch für Kabel Um = 7,2 kV zu verwenden, dann ist der min. Durchmesser über der Aderisolierung zu prüfen.

#### Eigenschaften

Sichere Feldsteuerung durch dauerelastische Silikon-Feldsteuerelemente

Sowohl für Cu- als auch für Al-Leiter

Für alle Kabel mit Kupferdraht- oder Bandschirm

Großer Leitungs- und Kabelquerschnittsbereich

Schnelle, einfache und sichere Montage

Sofort betriebsbereit

Mehrbereichsanwendung durch integrierten Schraubverbinder

#### Anwendungen

Innenraum

Freiluft

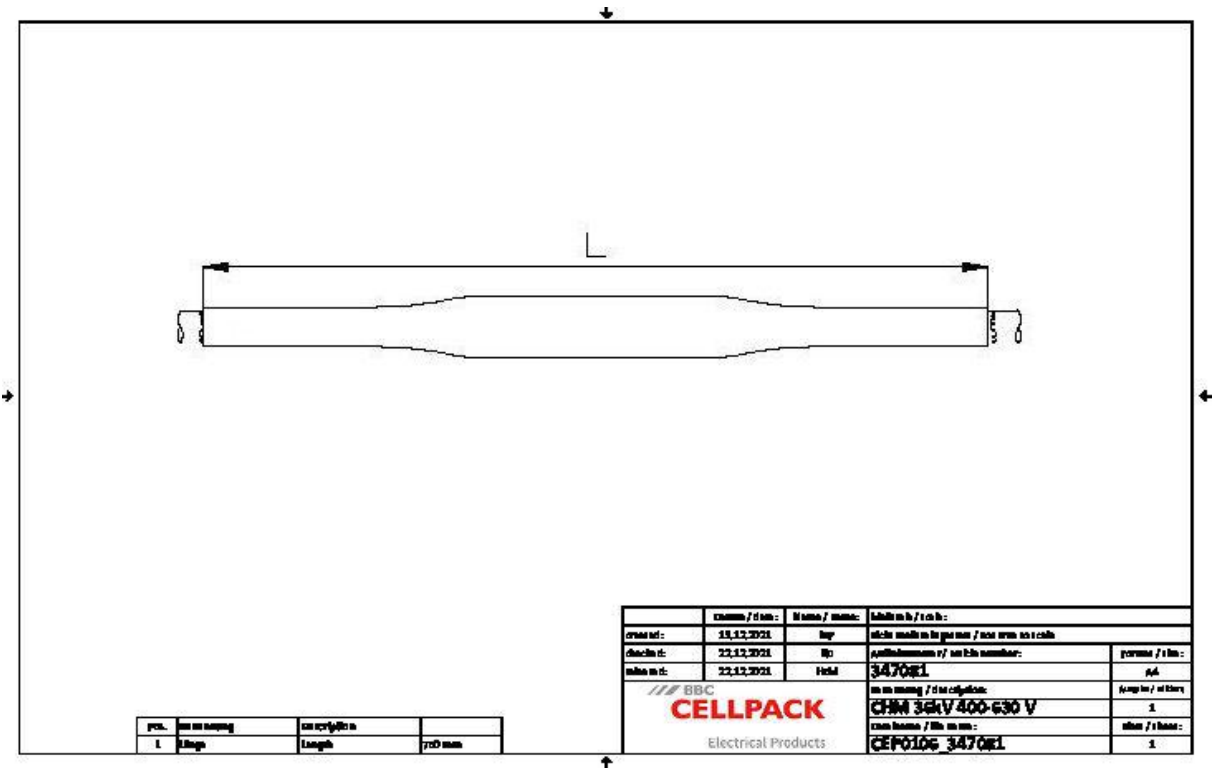
Erdreich

Wasser

Installationskanäle

Leerrohre

Technische Daten



Artikelname	CHM 36kV 400-630 V
Artikelnummer	347081
Spannungsebenen	U0/U (Um) 18/30 (36) kV - 19/33 (36) kV
Prüfnormen	CENELEC HD 629.1
Länge L	750 mm
Durchmesser über Aderisolierung nach Entfernen der äußeren Leitschicht min	38.5 mm
Nennquerschnitt 36 kV min	400 mm <sup>2</sup>
Nennquerschnitt 36 kV max	630 mm <sup>2</sup>

## Logistik Daten

Artikelname	CHM 36kV 400-630 V
Artikelnummer	347081
Lieferumfang	Dickwandige Warmschrumpf-Isolierschläuche
	Dickwandiger Warmschrumpf-Außenschlauch mit thermoplastischem Kleber
	Silikon-Feldsteuerelemente
	Kupfergewebes Schlauch
	Rollfedern
	Schraubverbinder
	Feldsteuerndes blaues Füllband
	Montagekleinmaterial
	Montageanleitung
Haltbarkeit Zusatztexte	Unbegrenzt lagerfähig
Ursprungsland	Deutschland
Zolltarifnummer	39269097
EAN/GTIN	4010311168715

## Verpackungsdaten

Alternativmengeneinheit	Karton	Pal. EUR
Basismenge	1	12
Basismengeneinheit	Stück	Stück
Länge (mm)	865	1200
Breite (mm)	369	800
Höhe (mm)	170	1130
Nettogewicht (kg)	3.864	46.368
Bruttogewicht (kg)	3.864	75.368