

Giunto diritto unipolare

con connettori a vite per cavi unipolari polimerici

I giunti diritti ibridi CHM...V sono adatti per tutti i cavi di plastica unipolari (PVC, PE, VPE, EPR).
Permettono il collegamento di cavi con sezioni e materiali conduttivi diversi, anche con strutture di cavi di tipo differente rispetto allo strato conduttivo (grafitato, rimovibile o spellabile) e alla realizzazione della schermatura (in filo di rame o a nastro). Con connettore a vite.



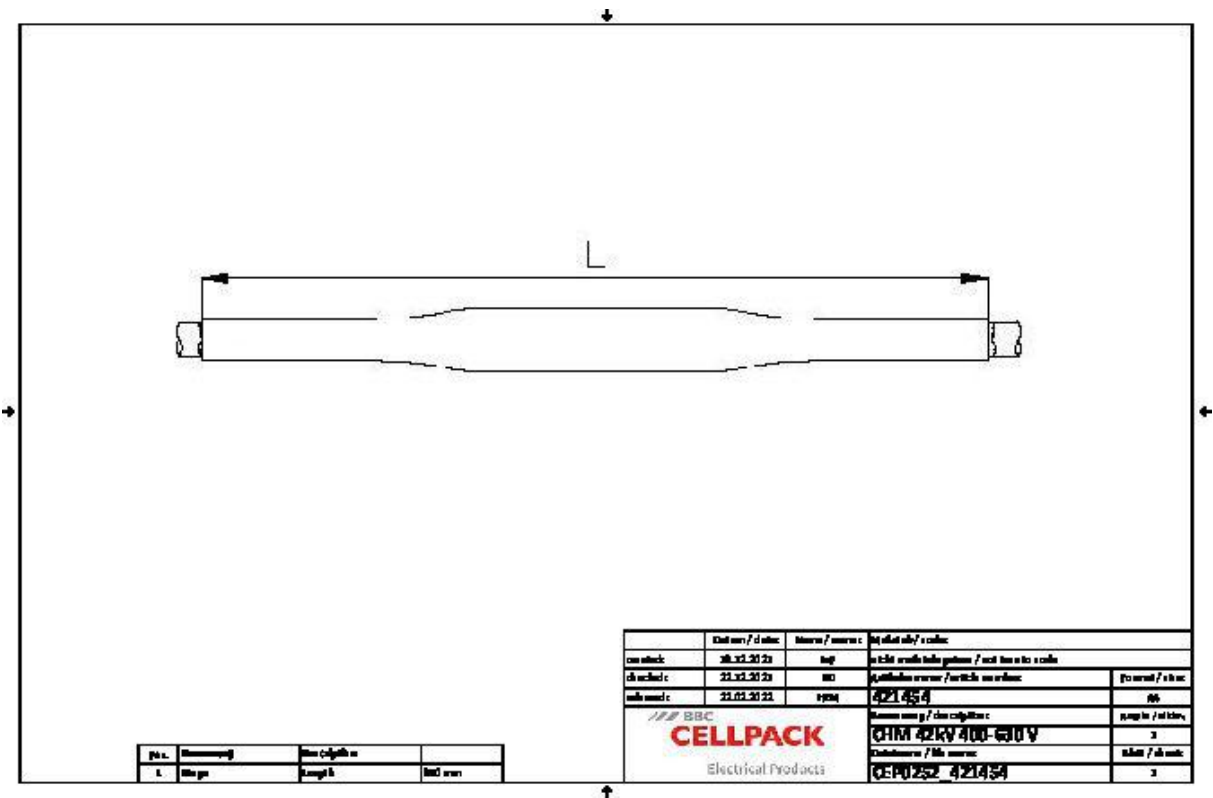
Descrizione del prodotto

Descrizione dell'articolo	CHM 42kV 400-630 V
Codice articolo	421454

Proprietà
Controllo di campo sicuro grazie agli elementi per il controllo di campo in silicone a elasticità permanente
Per entrambi i conduttori Cu e Al
Per tutti i cavi con filo di rame o schermatura a nastro
Grandi sezioni di cavi e conduttori
Montaggio rapido, facile e sicuro
Pronto per applicazioni immediate
Vasta gamma di applicazioni grazie al connettore a vite integrato

Applicazioni
Interno
Esterno
Terra
Acqua
Canaline portacavi
Condotto

Dati tecnici



Descrizione dell'articolo	CHM 42kV 400-630 V
Codice articolo	421454
Livelli di tensione	U0/U (Um) 20/35 (42) kV - 20,8/36 (42) kV
Norme di prova	CENELEC HD 629.1
Lunghezza L	850 mm
Diameter over core insulation after removal of the outer conductive layer min	40.5 mm
Diameter over core insulation after removal of the outer conductive layer max	48.7 mm
Nominal cross section 42 kV min	400 mm²
Nominal cross section 42 kV max	630 mm²

Dati logistici

Descrizione dell'articolo	CHM 42kV 400-630 V
Codice articolo	421454
Ambito di consegna	Guaine isolanti termorestringenti a parete spessa
	Guaine isolanti termorestringenti a parete spessa con adesivo termoplastico
	Elementi in silicone per controllo di campo
	Tubo a treccia di rame
	Molle a rotolo
	Connettore a vite
	Nastro di riempimento blu per controllo di campo
	Materiale di montaggio
	Istruzioni di montaggio
Durata testi aggiuntivi	Durata di conservazione illimitata
Numero di tariffa doganale	39269097
EAN/GTIN	4010311192277

Dati di imballaggio

Alternativa unità di misura	Scatolone	Pallet EW
Quantità base	1	12
Base unità di misura testo	Pezzo	Pezzo
Lunghezza (mm)	865	1200
Larghezza (mm)	369	800
Altezza (mm)	170	1130
Peso netto (kg)	4.784	57.408
Peso lordo (kg)	4.784	75.608