

Empalme unipolar

con conector a tornillería para cables sintético unipolares

Los empalmes de conexión híbridos CHM...V son apropiados para todos los cables de 1 conductor con aislamiento sintético (PVC, PE, XLPE, EPR). Permiten la conexión de cables de secciones y materiales de los conductores diferentes incluso en el caso de diseños del cable diferentes en lo que se refiere a la capa conductora (grafitada, retirable o pelable) y el tipo de pantalla (pantalla de alambre o de cinta de cobre). Con conectores tipo tornillo.

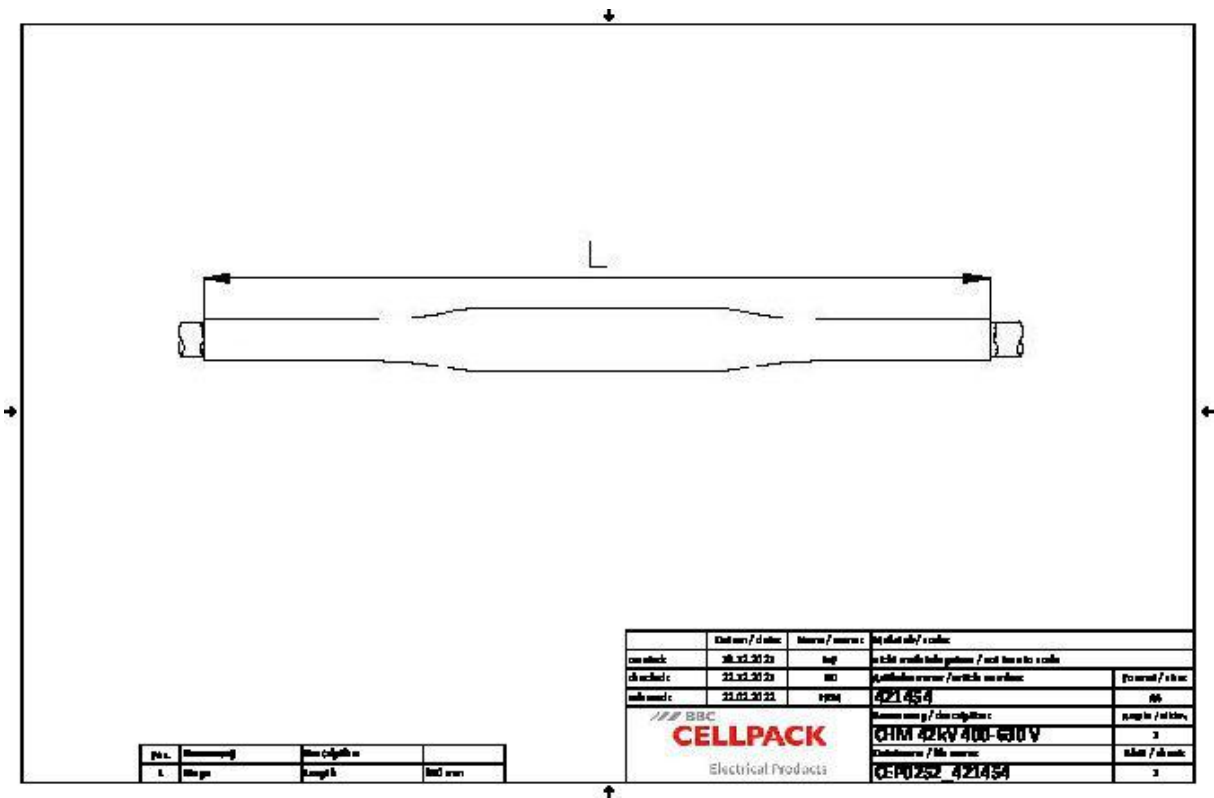


Descripción de producto

Denominación del artículo	CHM 42kV 400-630 V
Número de artículo	421454

Propiedades	Aplicaciones
Control de campo seguro debido a los elementos de control de campo de silicona permanentemente elásticos	Interiores
Tanto para los conductores de Cu como de Al	Exterior
Para todos los cables con pantalla de alambre de cobre o pantalla de cinta	Bajo tierra
Amplio rango de secciones de líneas y cables	Agua
Montaje rápido, fácil y seguro	Canalización
Listo para el funcionamiento inmediatamente	Tubos vacíos
Aplicación para amplio rango de secciones debido al conector tipo tornillo integrado	

Datos técnicos



Denominación del artículo	CHM 42kV 400-630 V
Número de artículo	421454
Niveles de tensión	U0/U (Um) 20/35 (42) kV - 20,8/36 (42) kV
Normas de ensayo	CENELEC HD 629.1
Largo L	850 mm
Diameter over core insulation after removal of the outer conductive layer min	40.5 mm
Diameter over core insulation after removal of the outer conductive layer max	48.7 mm
Nominal cross section 42 kV min	400 mm ²
Nominal cross section 42 kV max	630 mm ²

Datos logísticos

Denominación del artículo	CHM 42kV 400-630 V
Número de artículo	421454
Ámbito de entrega	Tubos aislantes termorretráctiles de pared gruesa
	Tubo termorretráctil exterior de pared gruesa con adhesivo termoplástico
	Elementos de control de campo de silicona
	Tubo de malla de cobre
	Muelle de presión
	Conector tipo tornillo
	Cinta de control de campo y de relleno azul
	Accesorios de montaje
	Instrucciones de montaje
	Almacenamiento ilimitado
Durabilidad textos adicionales	
Número de arancel	39269097
EAN/GTIN	4010311192277

SAP Datos de embalaje

Alternativa unidad de medida	C. de cart	Palet OW
Cantidad base	1	12
Base unidad de medida	Piece	Piece
Largo (mm)	865	1200
Ancho (mm)	369	800
Altura (mm)	170	1130
Peso neto (kg)	4.784	57.408
Peso bruto (kg)	4.784	75.608