

Mufa przelotowa 1-żyłowa

ze złączką śrubową do kabli 1-żyłowych o izolacji wytłaczanej

Hybrydowe mufy przelotowe CHM...V nadają się do 1-żyłowych kabli o izolacji wytłaczanej (PVC, PE, VPE, EPR). Umożliwiają łączenie kabli o różnych przekrojach i materiałach żył również przy różnej konstrukcji pod względem powłoki przewodzącej (pokryte grafitem, ściągane lub zdzierane) i rodzaju ekranu na izolacji (ekran z drutu miedzianego lub taśmowy). Ze złączką śrubową.



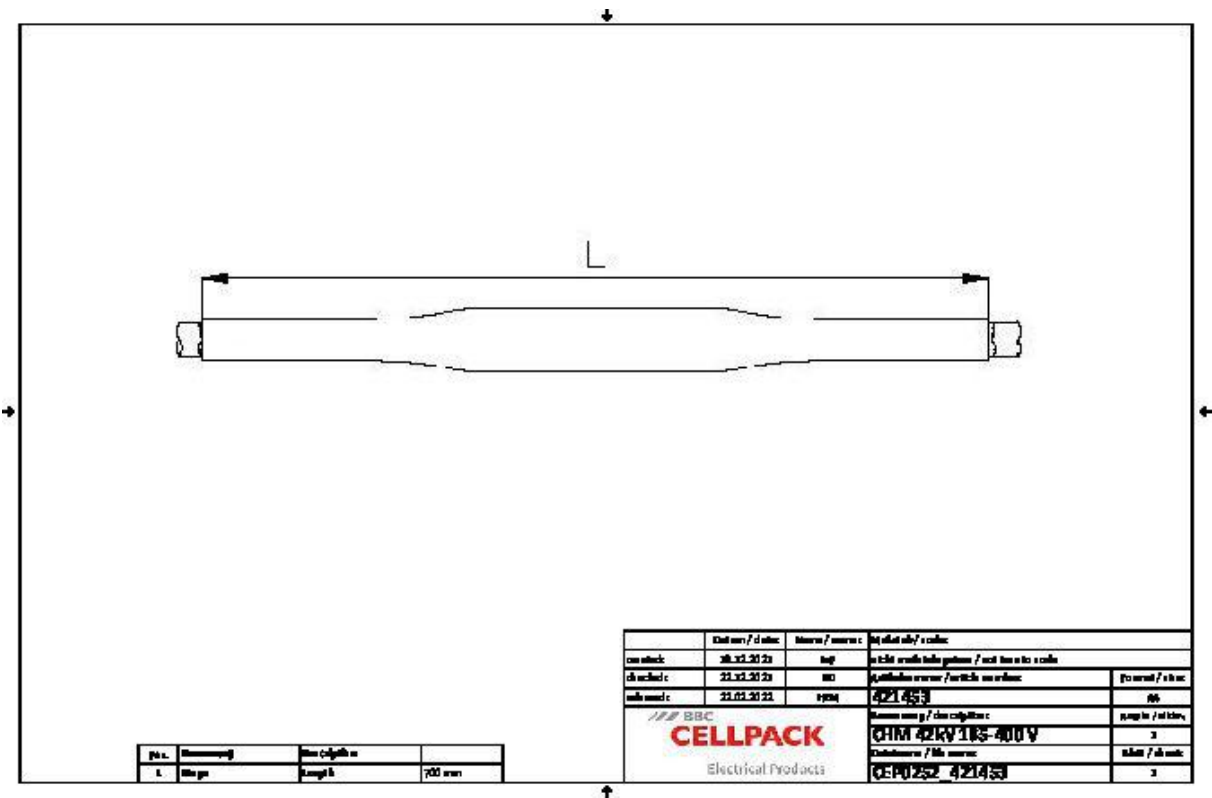
Opis produktu

Oznaczenie artykułu	CHM 42kV 185-400 V
Numer przedmiotu	421453

Właściwości
Bezpieczne sterowanie polem elektrycznym dzięki trwale elastycznym silikonowym elementom sterującym polem
Zarówno do przewodów miedzianych, jak i aluminiowych
Do wszystkich kabli z drutem miedzianym lub ekranem taśmowym
Duży zakres przekrojów przewodów i kabli
Szybki, prosty i bezpieczny montaż
Gotowy do natychmiastowego działania
Szeroki zakres zastosowań dzięki zintegrowanej złączce śrubowej

Zastosowanie
Wnętrze
Napowietrzny
Zastosowanie w ziemi
Woda
Kanały kablowe
Kanały kablowe

Dane techniczne



Oznaczenie artykułu	CHM 42kV 185-400 V
Numer przedmiotu	421453
Poziomy napięcie	U0/U (Um) 20/35 (42) kV - 20,8/36 (42) kV
Normy i certyfikaty	CENELEC HD 629.1
Długość L	700 mm
Diameter over core insulation after removal of the outer conductive layer min	33 mm
Diameter over core insulation after removal of the outer conductive layer max	42.1 mm
Nominal cross section 42 kV min	185 mm ²
Nominal cross section 42 kV max	400 mm ²

Dane logistyczne

Oznaczenie artykułu	CHM 42kV 185-400 V
Numer przedmiotu	421453
Zakres dostawy	Grubościenne termokurczliwe rury izolacyjne
	Grubościenna termokurczliwa rura zewnętrzna z klejem termoplastycznym
	Silikonowe elementy sterujące polem
	Rękaw miedziany pleciony
	Zaciski sprężynowe
	Złączka śrubowa
	Sterująca polem elektrycznym niebieska taśma wypełniająca
	Osprzęt montażowy
	Instrukcja montażowa
Okres przydatności - dodatkowy opis	Nieograniczony czas przechowywania
Numer taryfy celnej	39269097
EAN/GTIN	4010311192260

Dane opakowania

Alternatywna jednostka opakowania	Karton	Paleta EW
Ilość podstawowa	1	12
Podstawowa jednostka opakowania	Sztuka	Sztuka
Długość (mm)	865	1200
Szerokość (mm)	369	800
Wysokość (mm)	170	1130
Waga netto (kg)	3.75	45
Waga brutto (kg)	3.75	63.2