

## 1-aderige verbindingsmof

met schroefverbinders voor 1-aderige kunststof kabels

Hybride verbindingsmoffen CHM...V zijn geschikt voor alle 1-aderige kunststof geïsoleerde kabels (PVC, PE, VPE, EPR) . Ze maken het mogelijk om kabels van verschillende doorsneden en adermaterialen ook bij verschillende kabelconstructies te verbinden met betrekking tot geleidende laag (met grafietlaag, aftrek- of afschilbaar) en schermvormgeving (scherm van koperdraad of -band). Met schroefverbinder.



## Produktbeschrijving

Artikelbeschrijving	CHM 42kV 95-240
Artikelnummer	414884

### Eigenschappen

Veilige veldsturing door permanent elastische siliconen veldsturingselementen

Zowel voor Cu- als voor Al-adern

Voor alle kabels met scherm van koperdraad of -band

Groot leiding- en kabeldoorsnedegebied

Makkelijke en snelle montage

Direct operationeel

Toepassing op meerdere gebieden door geïntegreerde schroefverbinder

### Toepassing

Binnen

Buiten

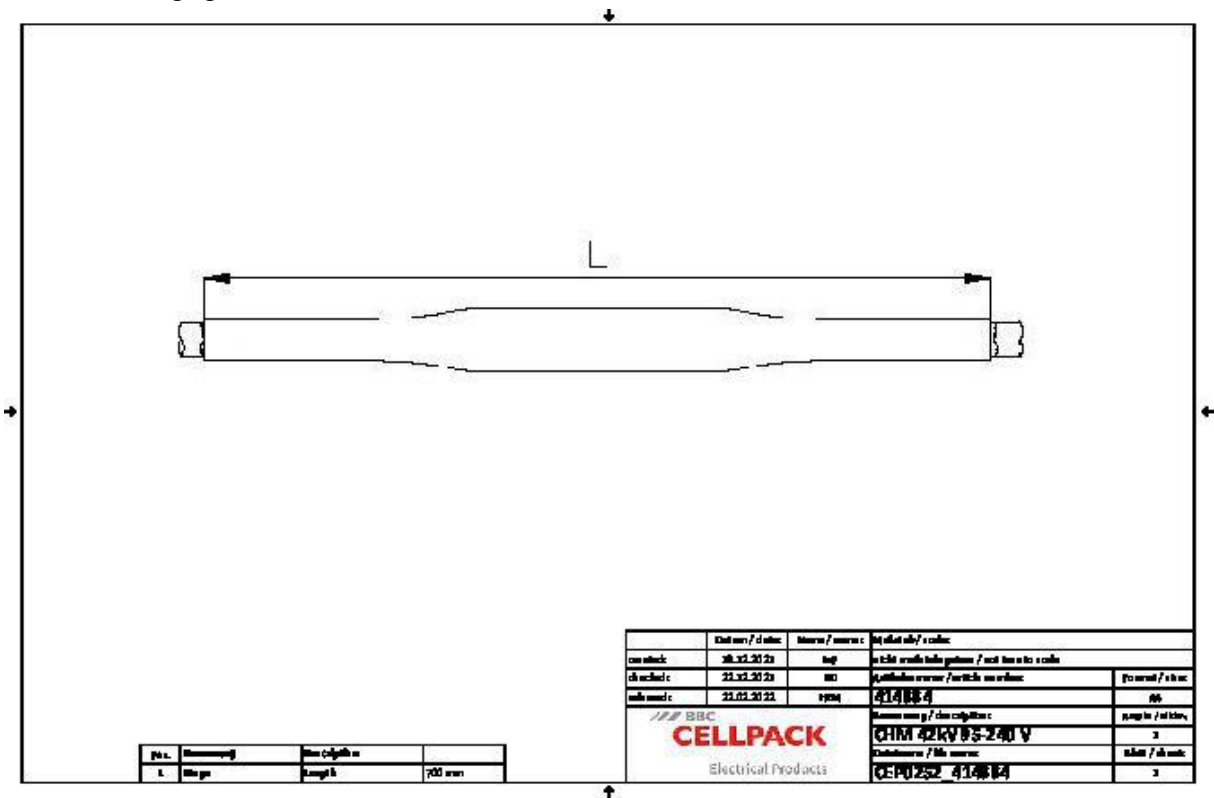
Aarde

Water

Installatiekanalen

Kabelgoten

Technische gegevens



Artikelbeschrijving	CHM 42kV 95-240
Artikelnummer	414884
Spanningsniveaus	U0/U (Um) 20/35 (42) kV - 20,8/36 (42) kV
Testrapporten	CENELEC HD 629.1
Lengte L	700 mm
Diameter over core insulation after removal of the outer conductive layer min	28.5 mm
Diameter over core insulation after removal of the outer conductive layer max	36.9 mm
Nominal cross section 42 kV min	95 mm²
Nominal cross section 42 kV max	240 mm²

## Logistieke gegevens

Artikelbeschrijving	CHM 42kV 95-240
Artikelnummer	414884
Levering	Dikwandige warmtekrimp-isolatiebuizen
	Dikwandige warmtekrimp-buitenbuis met thermoplastische lijm
	Siliconen-veldsturingselementen
	Kopergaasslang, koperen vlechtwerkbuis
	Rolveren
	Schroefverbinders
	Veldsturende blauwe vulband
	Klein montagemateriaal
	Montagehandleiding
Duurzaamheid aanvullende teksten	Onbeperkt houdbaar
Land van oorsprong	Duitsland
Douanetariefnummer	39269097
EAN/GTIN	4010311192802

## Verpakkingsgegevens

Alternatieve maateenheid	Karton	Pallet EW
Basishoeveelheid	1	25
Basis maateenheid	Stuk	Stuk
Lengte (mm)	865	1200
Breedte (mm)	369	800
Hoogte (mm)	170	1130
Netto gewicht (kg)	2.789	69.725
Bruto gewicht (kg)	2.789	135.338