

Boîte de jonction unipolaire
avec manchon à visser pour câbles unipolaires à isolation synthét.

Les jonctions Hybrid CHM...V conviennent pour tous câbles unipolaires à isolation synthétique (PVC, PE, XLPE, EPR), avec différents types de couches semi-conductrices (graphitée, extrudée, pelable ou non), différents types d'écrans (fils ou ruban). Avec manchon à visser.



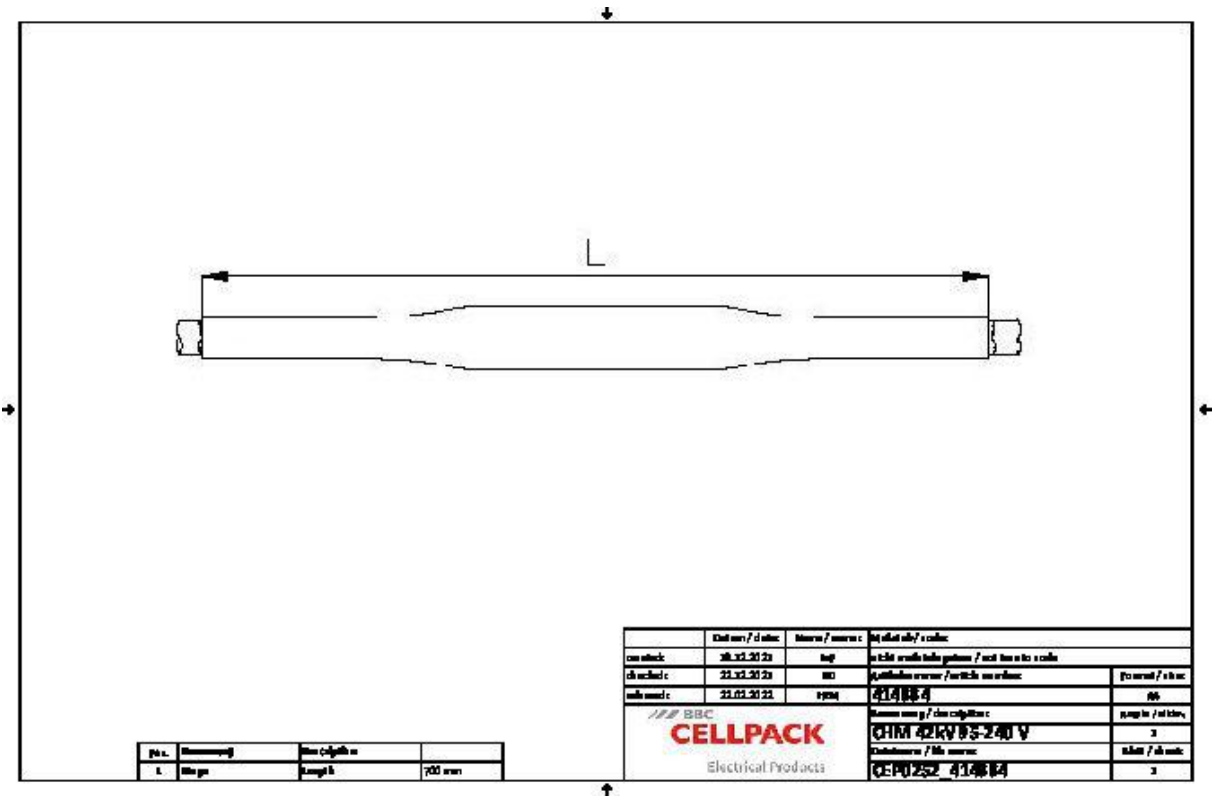
Description du produit

| | |
|------------------|-----------------|
| Nom de l'article | CHM 42kV 95-240 |
| Numéro d'article | 414884 |

| |
|--|
| Caractéristiques |
| Contrôle fiable du champ électrique grâce aux éléments répartiteurs de champ en silicone à élasticité permanente |
| Pour conducteurs cuivre et conducteurs aluminium |
| Pour tous câbles à écran en fils ou ruban de cuivre |
| Large plage de sections |
| Montage rapide, simple et sûr |
| Mise en service immédiate |
| Multi-sections grâce aux manchons à visser intégrés |

| |
|-------------------------|
| Application |
| Intérieur |
| Extérieur |
| Milieu souterrain |
| Eau |
| Conduits d'installation |
| Conduits |

Données techniques



| | |
|---|---|
| Nom de l'article | CHM 42kV 95-240 |
| Numéro d'article | 414884 |
| Niveau de tension | U0/U (Um) 20/35 (42) kV - 20,8/36 (42) kV |
| Norme | CENELEC HD 629.1 |
| Longueur L | 700 mm |
| Diameter over core insulation after removal of the outer conductive layer min | 28.5 mm |
| Diameter over core insulation after removal of the outer conductive layer max | 36.9 mm |
| Nominal cross section 42 kV min | 95 mm² |
| Nominal cross section 42 kV max | 240 mm² |

Données logistiques

| | |
|-------------------------------------|---|
| Nom de l'article | CHM 42kV 95-240 |
| Numéro d'article | 414884 |
| Volume de livraison | Gaines isolantes thermorétractables à paroi épaisse |
| | Gaine de protection extérieure thermorétractable à paroi épaisse avec adhésif thermofusible |
| | Eléments répartiteurs de champ en silicone |
| | Tresse tubulaire de cuivre |
| | Ressorts de contact |
| | Manchon à visser |
| | Ruban de remplissage bleu |
| | Matériel de montage |
| | Instructions de montage |
| Conservation textes supplémentaires | Stockage illimité |
| Pays d'origine | Allemagne |
| Numéro de tarif douanier | 39269097 |
| EAN/GTIN | 4010311192802 |

Données d'emballage

| | | |
|-----------------------------|--------|---------|
| Alternative unité de mesure | Carton | Pal. UU |
| Quantité de base | 1 | 25 |
| Base unité de mesure | Pièce | Pièce |
| Longueur (mm) | 865 | 1200 |
| Largeur (mm) | 369 | 800 |
| Hauteur (mm) | 170 | 1130 |
| Poids net (kg) | 2.789 | 69.725 |
| Poids brut (kg) | 2.789 | 135.338 |