

Empalme unipolar

con conector a tornillería para cables sintético unipolares

Los empalmes de conexión híbridos CHM...V son apropiados para todos los cables de 1 conductor con aislamiento sintético (PVC, PE, XLPE, EPR). Permiten la conexión de cables de secciones y materiales de los conductores diferentes incluso en el caso de diseños del cable diferentes en lo que se refiere a la capa conductora (grafitada, retirable o pelable) y el tipo de pantalla (pantalla de alambre o de cinta de cobre). Con conectores tipo tornillo.

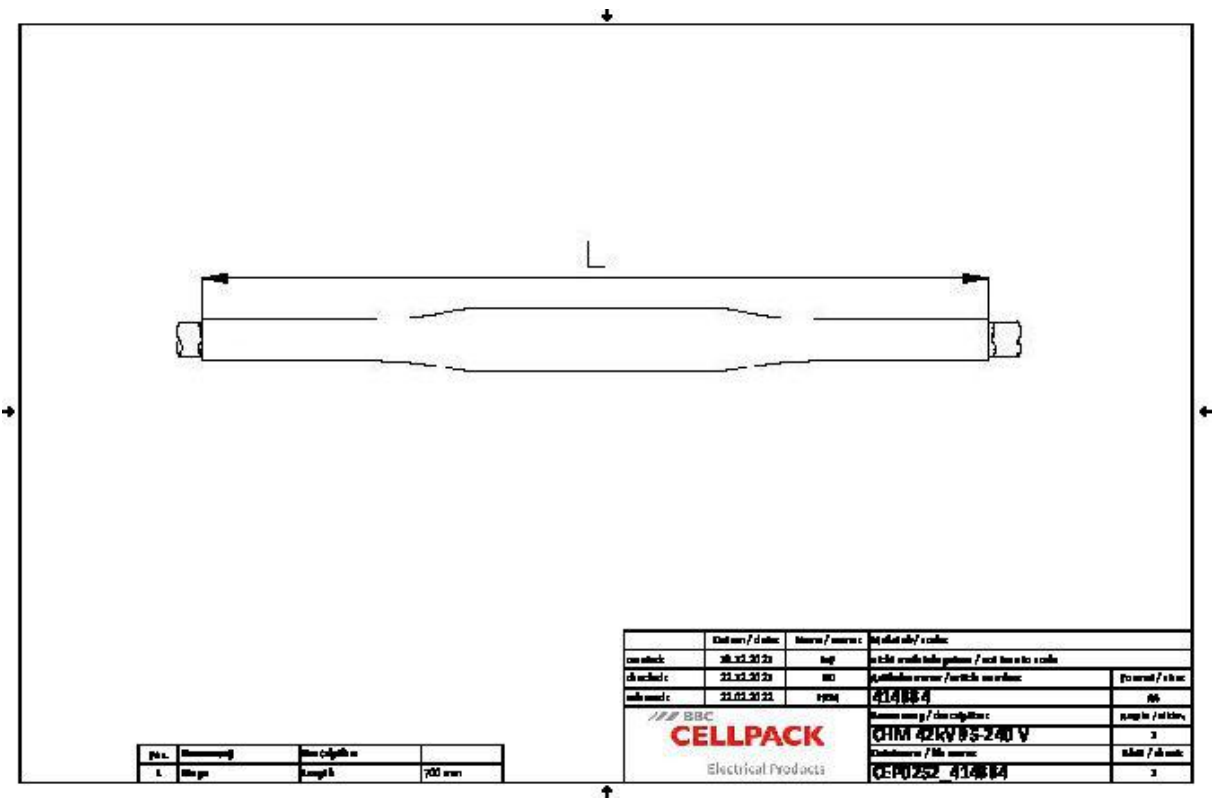


Descripción de producto

| | |
|---------------------------|-----------------|
| Denominación del artículo | CHM 42kV 95-240 |
| Número de artículo | 414884 |

| | |
|--|--------------|
| Propiedades | Aplicaciones |
| Control de campo seguro debido a los elementos de control de campo de silicona permanentemente elásticos | Interiores |
| Tanto para los conductores de Cu como de Al | Exterior |
| Para todos los cables con pantalla de alambre de cobre o pantalla de cinta | Bajo tierra |
| Amplio rango de secciones de líneas y cables | Agua |
| Montaje rápido, fácil y seguro | Canalización |
| Listo para el funcionamiento inmediatamente | Tubos vacíos |
| Aplicación para amplio rango de secciones debido al conector tipo tornillo integrado | |

Datos técnicos



| | |
|---|---|
| Denominación del artículo | CHM 42kV 95-240 |
| Número de artículo | 414884 |
| Niveles de tensión | U0/U (Um) 20/35 (42) kV - 20,8/36 (42) kV |
| Normas de ensayo | CENELEC HD 629.1 |
| Largo L | 700 mm |
| Diameter over core insulation after removal of the outer conductive layer min | 28.5 mm |
| Diameter over core insulation after removal of the outer conductive layer max | 36.9 mm |
| Nominal cross section 42 kV min | 95 mm² |
| Nominal cross section 42 kV max | 240 mm² |

Datos logísticos

| | |
|--------------------------------|--|
| Denominación del artículo | CHM 42kV 95-240 |
| Número de artículo | 414884 |
| Ámbito de entrega | Tubos aislantes termorretráctiles de pared gruesa |
| | Tubo termorretráctil exterior de pared gruesa con adhesivo termoplástico |
| | Elementos de control de campo de silicona |
| | Tubo de malla de cobre |
| | Muelle de presión |
| | Conector tipo tornillo |
| | Cinta de control de campo y de relleno azul |
| | Accesorios de montaje |
| | Instrucciones de montaje |
| | Almacenamiento ilimitado |
| Durabilidad textos adicionales | |
| Número de arancel | 39269097 |
| EAN/GTIN | 4010311192802 |

SAP Datos de embalaje

| | | |
|------------------------------|------------|----------|
| Alternativa unidad de medida | C. de cart | Palet OW |
| Cantidad base | 1 | 25 |
| Base unidad de medida | Piece | Piece |
| Largo (mm) | 865 | 1200 |
| Ancho (mm) | 369 | 800 |
| Altura (mm) | 170 | 1130 |
| Peso neto (kg) | 2.789 | 69.725 |
| Peso bruto (kg) | 2.789 | 135.338 |