

Głowica 1-żyłowa wewnętrzna
z końcówkami śrubowymi do kabli 1-żyłowych o izolacji wytłaczanej

Głowice hybrydowe CHESK-I nadają się do wszystkich 1-żyłowych kabli o izolacji wytłaczanej (PVC, PE, VPE, EPR) z różnymi powłokami przewodzącymi (pokryte grafitem, ściągane lub zdzierane) i rodzajami ekranów na izolacji (ekran z drutu miedzianego lub taśmowy). Ze śrubowymi końcówkami kablowymi do przewodu głównego i ekranu z drutu miedzianego.



Opis produktu

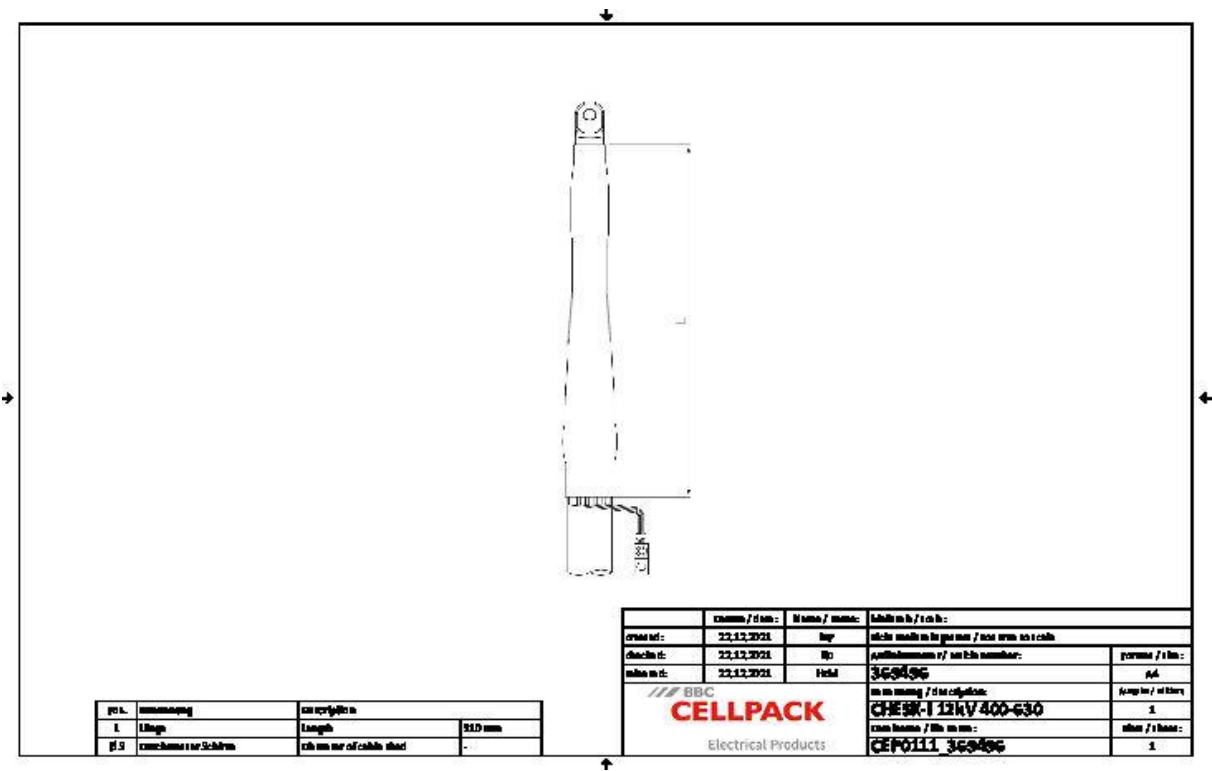
| | |
|-------------------------|--|
| Oznaczenie artykułu | CHESK-I 12kV 400-630 |
| Numer przedmiotu | 369496 |
| Uwaga | Do stosowania również do kabli $U_m = 7,2 \text{ kV}$, wtedy należy sprawdzić minimalną średnicę nad izolacją żyły. |
| Akcesoria uzupełniające | Zestaw uziemiający typu EGA do kabli opancerzonych (patrz Technologia łączenia) |

Właściwości
Bezpieczne sterowanie polem elektrycznym do wszystkich warunków zastosowania dzięki trwale elastycznym silikonowym elementom sterującym polem

Zastosowanie
Wnętrze

Kombinacja komponentów nasuwanych i termokurczliwych
Duży zakres przekrojów
Szybki, prosty i bezpieczny montaż
Gotowy do natychmiastowego działania

Dane techniczne



| | |
|---|--|
| Oznaczenie artykułu | CHESK-I 12kV 400-630 |
| Numer przedmiotu | 369496 |
| Poziomy napięcie | U0/U (Um) 6/10 (12) kV - 6,35/11 (12) kV |
| Normy i certyfikaty | CENELEC HD 629.1 |
| Długość L | 310 mm |
| Diameter over core insulation after removal of the outer conductive layer min | 27.3 mm |
| Nominal cross section 12 kV min | 400 mm ² |
| Nominal cross section 12 kV max | 630 mm ² |

Dane logistyczne

| | |
|-------------------------------------|---|
| Oznaczenie artykułu | CHESK-I 12kV 400-630 |
| Numer przedmiotu | 369496 |
| Zakres dostawy | Odporna na prądy powierzchniowe rura termokurczliwa |
| | Silikonowe elementy sterujące polem |
| | Ekrany silikonowe |
| | Końcówki kablowe śrubowe |
| | 1 Zestaw do 3 faz |
| | Taśma uszczelniająca |
| | Osprzęt montażowy |
| | Instrukcja montażowa |
| Okres przydatności - dodatkowy opis | Nieograniczony czas przechowywania |
| Numer taryfy celnej | 85469090 |
| EAN/GTIN | 4010311179995 |

Dane opakowania

| | | |
|-----------------------------------|--------|------------|
| Alternatywna jednostka opakowania | Karton | Paleta EUR |
| Ilość podstawowa | 1 | 84 |
| Podstawowa jednostka opakowania | Sztuka | Sztuka |
| Długość (mm) | 385 | 1200 |
| Szerokość (mm) | 190 | 800 |
| Wysokość (mm) | 134 | 1130 |
| Waga netto (kg) | 3.033 | 254.772 |
| Waga brutto (kg) | 3.033 | 283.772 |