

Terminale unipolare termorestringente per interno

con capicorda a vite per cavi unipolari polimerici

Le terminazioni ibride CHESK-I sono adatte per tutti i cavi di plastica unipolari (PVC, PE, VPE, EPR) con strati conduttivi (grafitato, rimovibile o spellabile) e realizzazioni della schermatura (in filo di rame o a nastro) di tipo diverso. Con capicorda a vite per conduttore principale e schermatura in filo di rame.



Descrizione del prodotto

Descrizione dell'articolo	CHESK-I 12kV 400-630
Codice articolo	369496
Note	Utilizzabile anche per cavi $U_m = 7,2$ kV, in questo caso verificare il diametro minimo sull'isolamento del cavo.
Accessorio opzionale	Kit di messa a terra EGA per cavi con schermo a nastro (vedi Tecnologia di connessione)

Proprietà

Controllo sicuro del campo in tutte le condizioni di applicazione grazie agli elementi per il controllo di campo in silicone ad elasticità permanente.

Combinazione di componenti slip-on e termorestringenti

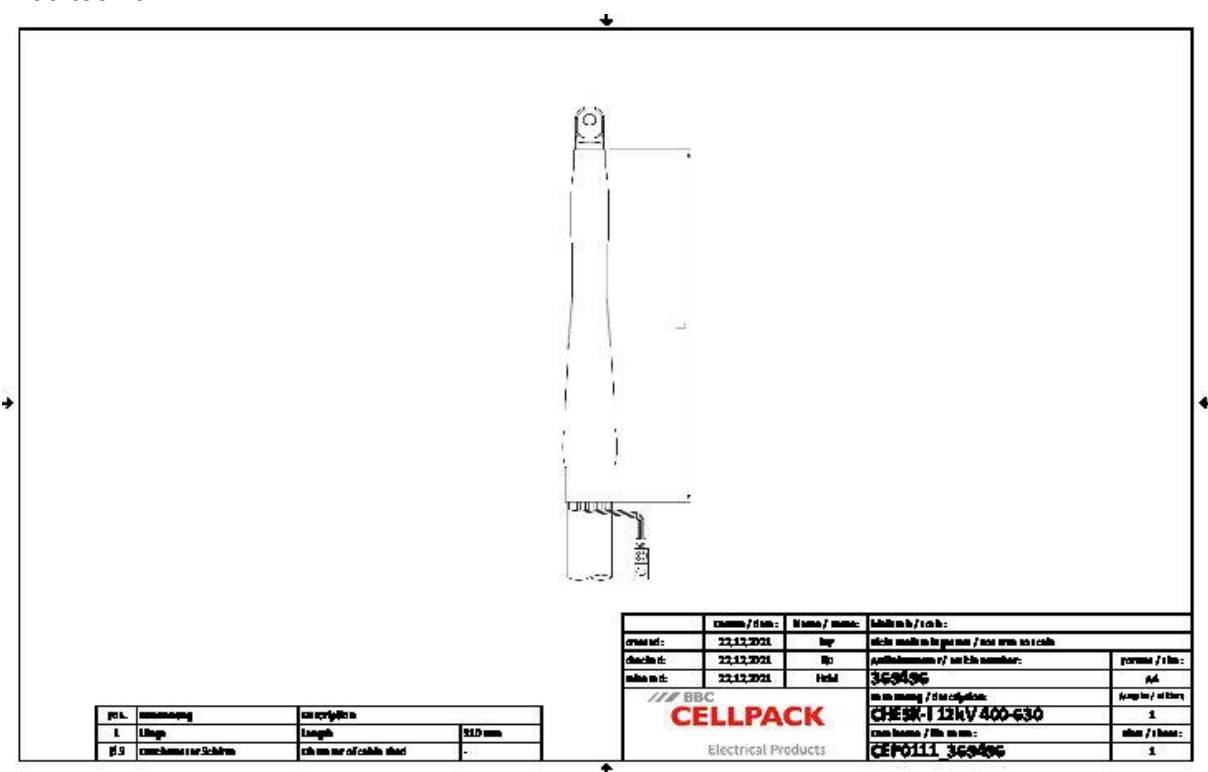
Grandi sezioni

Montaggio rapido, facile e sicuro

Pronto per applicazioni immediate

Applicazioni

Interno



Descrizione dell'articolo	CHESK-I 12kV 400-630
Codice articolo	369496
Livelli di tensione	U0/U (Um) 6/10 (12) kV - 6,35/11 (12) kV
Norme di prova	CENELEC HD 629.1
Lunghezza L	310 mm
Diameter over core insulation after removal of the outer conductive layer min	27.3 mm
Nominal cross section 12 kV min	400 mm²
Nominal cross section 12 kV max	630 mm²

Dati logistici

Descrizione dell'articolo	CHESK-I 12kV 400-630
Codice articolo	369496
Ambito di consegna	Guaina termorestringente resistente alla corrente di dispersione
	Elementi in silicone per controllo di campo
	Schermature di silicone
	Capicorda a vite
	1 Kit per 3 fasi
	Nastro sigillante
	Materiale di montaggio
	Istruzioni di montaggio
Durata testi aggiuntivi	Durata di conservazione illimitata
Numero di tariffa doganale	85469090
EAN/GTIN	4010311179995

Dati di imballaggio

Alternativa unità di misura	Scatolone	Pallet EUR
Quantità base	1	84
Base unità di misura testo	Pezzo	Pezzo
Lunghezza (mm)	385	1200
Larghezza (mm)	190	800
Altezza (mm)	134	1130
Peso netto (kg)	3.033	254.772
Peso lordo (kg)	3.033	283.772