

**Głowica 1-żyłowa wewnętrzna**  
z końcówkami śrubowymi do kabli 1-żyłowych o izolacji wytłaczanej

Główce hybrydowe CHESK-I nadają się do wszystkich 1-żyłowych kabli o izolacji wytłaczanej (PVC, PE, VPE, EPR) z różnymi powłokami przewodzącymi (pokryte grafitem, ściągane lub zdzierane) i rodzajami ekranów na izolacji (ekran z drutu miedzianego lub taśmowy). Ze śrubowymi końcówkami kablowymi do przewodu głównego i ekranu z drutu miedzianego.



**Opis produktu**

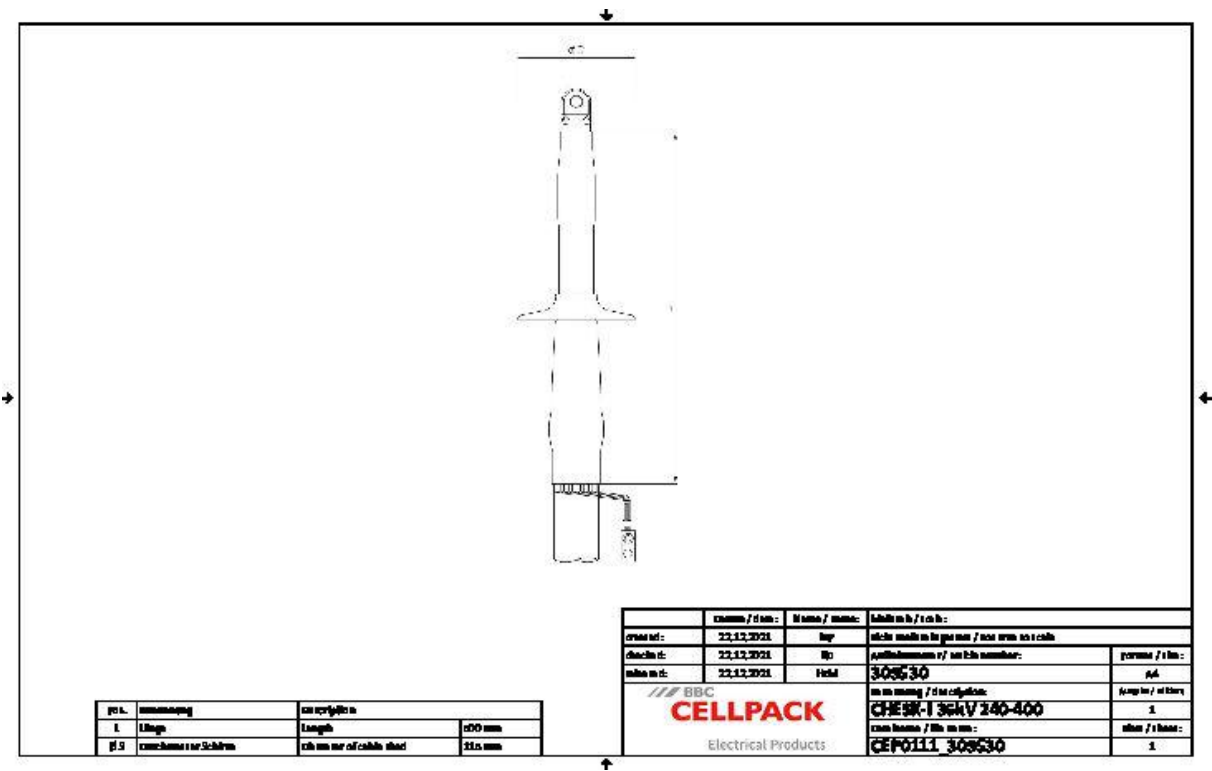
Oznaczenie artykułu	CHESK-I 36kV 240-400
Numer przedmiotu	309530
Uwaga	Do stosowania również do kabli $U_m = 7,2 \text{ kV}$ , wtedy należy sprawdzić minimalną średnicę nad izolacją żyły.
Akcesoria uzupełniające	Zestaw uziemiający typu EGA do kabli opancerzonych (patrz Technologia łączenia)

**Właściwości**  
Bezpieczne sterowanie polem elektrycznym do wszystkich warunków zastosowania dzięki trwale elastycznym silikonowym elementom sterującym polem

Kombinacja komponentów nasuwanych i termokurczliwych  
Duży zakres przekrojów  
Szybki, prosty i bezpieczny montaż  
Gotowy do natychmiastowego działania

**Zastosowanie**  
Wnętrze

Dane techniczne



Oznaczenie artykułu	CHESK-I 36kV 240-400
Numer przedmiotu	309530
Poziomy napięcie	U0/U (Um) 18/30 (36) kV - 19/33 (36) kV
Normy i certyfikaty	CENELEC HD 629.1
Długość L	500 mm
Diameter over core insulation after removal of the outer conductive layer min	27.3 mm
Number of sheds per phase	2 Sztuka
Diameter shed	115 mm
Nominal cross section 36 kV min	240 mm <sup>2</sup>
Nominal cross section 36 kV max	400 mm <sup>2</sup>

Dane logistyczne

Oznaczenie artykułu	CHESK-I 36kV 240-400
Numer przedmiotu	309530
Zakres dostawy	Odporna na prądy powierzchniowe rura termokurczliwa
	Silikonowe elementy sterujące polem
	Ekrany silikonowe
	Końcówki kablowe śrubowe
	1 Zestaw do 3 faz
	Taśma uszczelniająca
	Osprzęt montażowy
	Instrukcja montażowa
Okres przydatności - dodatkowy opis	Nieograniczony czas przechowywania
Numer taryfy celnej	85469090
EAN/GTIN	4010311160832

Dane opakowania

Alternatywna jednostka opakowania	Karton	Paleta EW
Ilość podstawowa	1	42
Podstawowa jednostka opakowania	Sztuka	Sztuka
Długość (mm)	730	1200
Szerokość (mm)	165	800
Wysokość (mm)	157	1130
Waga netto (kg)	3.208	134.736
Waga brutto (kg)	3.208	152.936