

**Głowica 1-żyłowa wewnętrzna**  
z końcówkami śrubowymi do kabli 1-żyłowych o izolacji wytłaczanej

Główce hybrydowe CHESK-I nadają się do wszystkich 1-żyłowych kabli o izolacji wytłaczanej (PVC, PE, VPE, EPR) z różnymi powłokami przewodzącymi (pokryte grafitem, ściągane lub zdzierane) i rodzajami ekranów na izolacji (ekran z drutu miedzianego lub taśmowy). Ze śrubowymi końcówkami kablowymi do przewodu głównego i ekranu z drutu miedzianego.



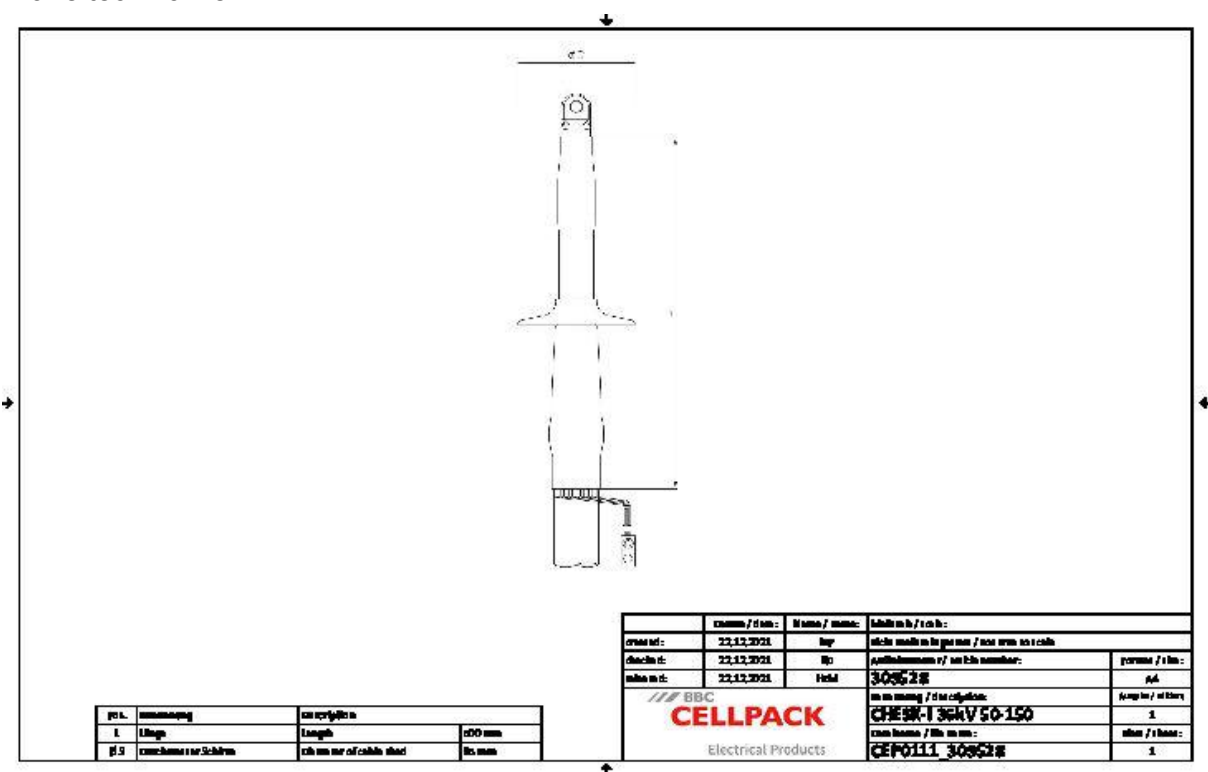
**Opis produktu**

Oznaczenie artykułu	CHESK-I 36kV 50-150
Numer przedmiotu	309528
Uwaga	Do stosowania również do kabli $U_m = 7,2 \text{ kV}$ , wtedy należy sprawdzić minimalną średnicę nad izolacją żyły.
Akcesoria uzupełniające	Zestaw uziemiający typu EGA do kabli opancerzonych (patrz Technologia łączenia)

**Właściwości**  
Bezpieczne sterowanie polem elektrycznym do wszystkich warunków zastosowania dzięki trwale elastycznym silikonowym elementom sterującym polem

**Zastosowanie**  
Wnętrze

Kombinacja komponentów nasuwanych i termokurczliwych  
Duży zakres przekrojów  
Szybki, prosty i bezpieczny montaż  
Gotowy do natychmiastowego działania



Oznaczenie artykułu	CHESK-I 36kV 50-150
Numer przedmiotu	309528
Poziomy napięcie	U0/U (Um) 18/30 (36) kV - 19/33 (36) kV
Normy i certyfikaty	CENELEC HD 629.1
Długość L	500 mm
Diameter over core insulation after removal of the outer conductive layer min	23.1 mm
Number of sheds per phase	2 Sztuka
Diameter shed	85 mm
Nominal cross section 36 kV min	50 mm²
Nominal cross section 36 kV max	150 mm²

## Dane logistyczne

Oznaczenie artykułu	CHESK-I 36kV 50-150
Numer przedmiotu	309528
Zakres dostawy	Odporna na prądy powierzchniowe rura termokurczliwa
	Silikonowe elementy sterujące polem
	Ekrany silikonowe
	Końcówki kablowe śrubowe
	1 Zestaw do 3 faz
	Taśma uszczelniająca
	Osprzęt montażowy
	Instrukcja montażowa
Okres przydatności - dodatkowy opis	Nieograniczony czas przechowywania
Numer taryfy celnej	85469090
EAN/GTIN	4010311160887

## Dane opakowania

Alternatywna jednostka opakowania	Karton	Paleta EW
Ilość podstawowa	1	42
Podstawowa jednostka opakowania	Sztuka	Sztuka
Długość (mm)	725	1200
Szerokość (mm)	165	800
Wysokość (mm)	160	1130
Waga netto (kg)	1.94	81.48
Waga brutto (kg)	1.94	99.68