

**Terminación unipolar interior**  
con terminales a tornillería para cables sintético unipolares

Las terminaciones híbridas CHESK-I son apropiadas para todos los cables de 1 conductor con aislamiento sintético (PVC, PE, XLPE, EPR) con diferentes capas conductoras (grafitadas, retirables o pelables) y tipos de pantalla (pantalla de alambre o de cinta de cobre). Con terminales de cable tipo tornillo para conductor principal y pantalla de alambre de cobre.



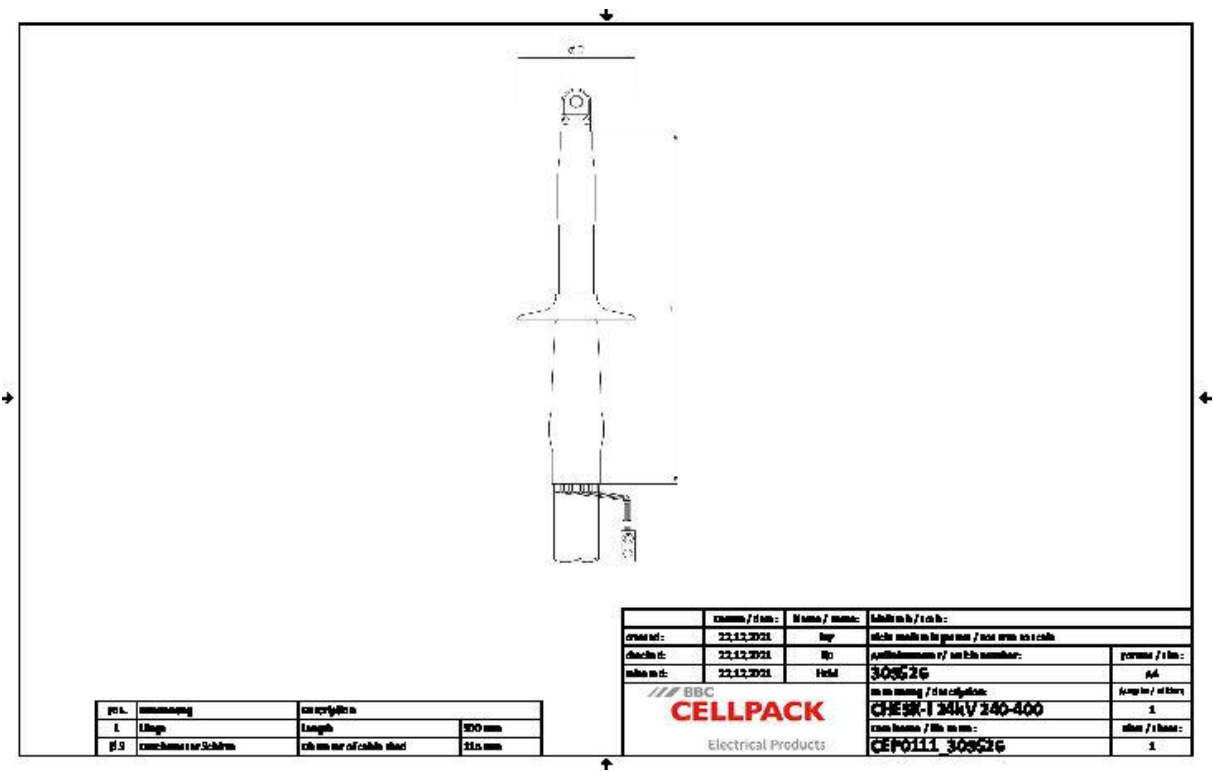
**Descripción de producto**

Denominación del artículo	CHESK-I 24kV 240-400
Número de artículo	309526
Notas	También utilizable para cables Um = 7,2 kV, entonces debe comprobarse el diámetro min. encima del aislamiento del conductor.
Accesorio opcional	EGA kit de puesta a tierra para cables con pantalla de cinta (ver Tecnología de Conexión)

Propiedades
Control de campo seguro para todas las condiciones de aplicación debido a los elementos de control de campo de silicona permanentemente elásticos
Combinación de componentes deslizables y termorretráctiles
Gran rango de secciones
Montaje rápido, fácil y seguro
Listo para el funcionamiento inmediatamente

Aplicaciones
Interiores

Datos técnicos



Denominación del artículo	CHESK-I 24kV 240-400
Número de artículo	309526
Niveles de tensión	U0/U (Um) 12/20 (24) kV - 12,7/22 (24) kV
Normas de ensayo	CENELEC HD 629.1
Largo L	300 mm
Diameter over core insulation after removal of the outer conductive layer min	27.3 mm
Number of sheds per phase	1 Piezas
Diameter shed	115 mm
Nominal cross section 24 kV min	240 mm <sup>2</sup>
Nominal cross section 24 kV max	400 mm <sup>2</sup>

Datos logísticos

Denominación del artículo	CHESK-I 24kV 240-400
Número de artículo	309526
Ámbito de entrega	Tubo termorretráctil resistente a corriente de fuga
	Elementos de control de campo de silicona
	Pantallas de silicona
	Terminales de tornillería
	1 Set para 3 fases
	Cinta selladora
	Accesorios de montaje
	Instrucciones de montaje
Durabilidad textos adicionales	Almacenamiento ilimitado
Número de arancel	85469090
EAN/GTIN	4010311159225

SAP Datos de embalaje

Alternativa unidad de medida	C. de cart	Palet Euro
Cantidad base	1	84
Base unidad de medida	Piece	Piece
Largo (mm)	384	1200
Ancho (mm)	192	800
Altura (mm)	135	1130
Peso neto (kg)	2.749	230.916
Peso bruto (kg)	2.749	259.916