

Głowica 1-żyłowa napowietrzna
z końcówkami śrubowymi do kabli 1-żyłowych o izolacji wytłaczanej

Główce hybrydowe CHESK-F nadają się do wszystkich 1-żyłowych kabli o izolacji wytłaczanej (PVC, PE, VPE, EPR) z różnymi powłokami przewodzącymi (pokryte grafitem, ściągane lub zdzierane) i rodzajami ekranów na izolacji (ekran z drutu miedzianego lub taśmowy). Ze śrubowymi końcówkami kablowymi do przewodu głównego i ekranu z drutu miedzianego.

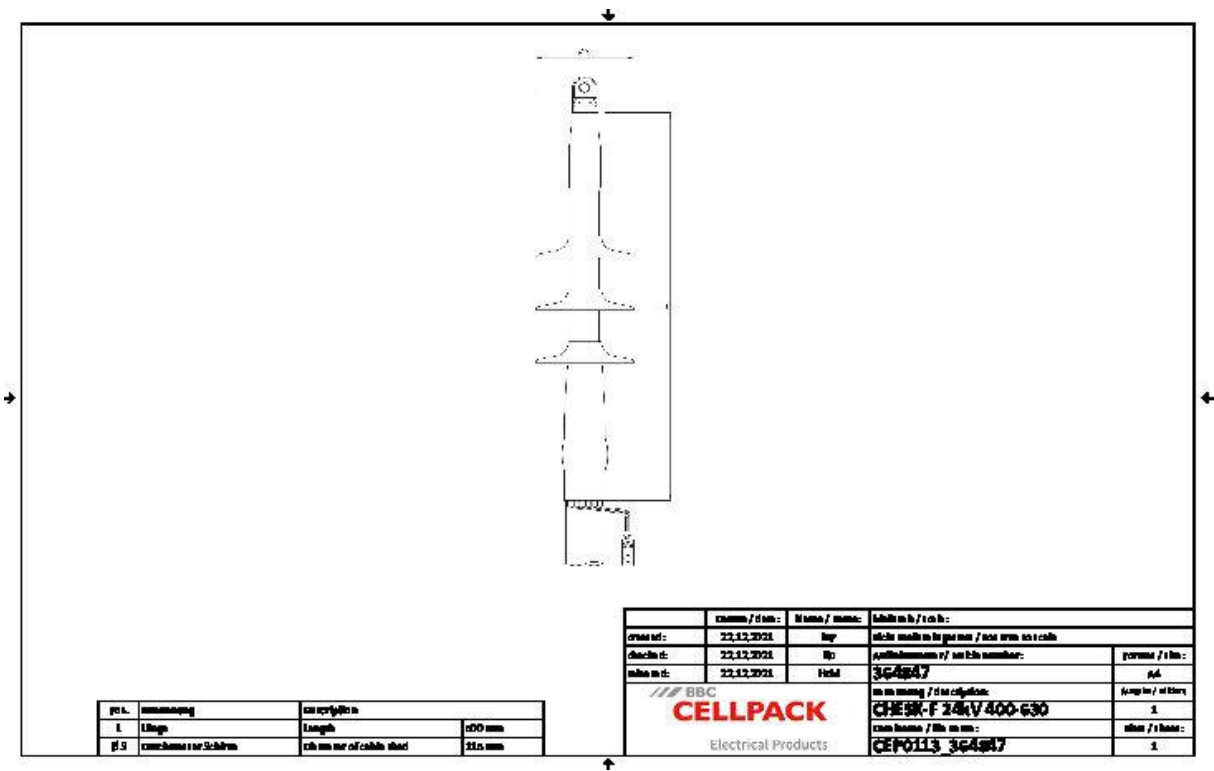


Opis produktu

Oznaczenie artykułu	CHESK-F 24kV 400-630
Numer przedmiotu	364847
Uwaga	Do stosowania również do kabli $U_m = 7,2 \text{ kV}$, wtedy należy sprawdzić minimalną średnicę nad izolacją żyły.
Akcesoria uzupełniające	Zestaw uziemiający typu EGA do kabli opancerzonych (patrz Technologia łączenia)

Właściwości	Zastosowanie
Bezpieczne sterowanie polem elektrycznym do wszystkich warunków zastosowania dzięki trwale elastycznym silikonowym elementom sterującym polem	Napowietrzny
Kombinacja komponentów nasuwanych i termokurczliwych	
Duży zakres przekrojów	
Szybki, prosty i bezpieczny montaż	
Gotowy do natychmiastowego działania	

Dane techniczne



Oznaczenie artykułu	CHESK-F 24kV 400-630
Numer przedmiotu	364847
Poziomy napięcie	U0/U (Um) 12/20 (24) kV - 12,7/22 (24) kV
Normy i certyfikaty	CENELEC HD 629.1
Długość L	500 mm
Diameter over core insulation after removal of the outer conductive layer min	27.3 mm
Number of sheds per phase	3 Sztuka
Diameter shed	115 mm
Nominal cross section 24 kV min	400 mm ²
Nominal cross section 24 kV max	630 mm ²

Dane logistyczne

Oznaczenie artykułu	CHESK-F 24kV 400-630
Numer przedmiotu	364847
Zakres dostawy	Odporna na prądy powierzchniowe rura termokurczliwa
	Silikonowe elementy sterujące polem
	Ekrany silikonowe
	Końcówki kablowe śrubowe
	1 Zestaw do 3 faz
	Taśma uszczelniająca
	Osprzęt montażowy
	Instrukcja montażowa
Okres przydatności - dodatkowy opis	Nieograniczony czas przechowywania
Numer taryfy celnej	85469090
EAN/GTIN	4010311177380

Dane opakowania

Alternatywna jednostka opakowania	Karton	Paleta EW
Ilość podstawowa	1	42
Podstawowa jednostka opakowania	Sztuka	Sztuka
Długość (mm)	730	1200
Szerokość (mm)	165	800
Wysokość (mm)	157	1130
Waga netto (kg)	4.034	169.428
Waga brutto (kg)	4.034	187.628