

Extrémité unipolaire extérieure

avec cosses à visser pour câbles unipolaires à isolation synthét.

Les extrémités Hybrid CHEK-F conviennent pour les raccordements de tous câbles unipolaires à isolation synthétique (PVC, PE, XLPE, EPR), avec différents types de couches semi-conductrices (graphitée, extrudée, pelable ou non), différents types d'écrans. Avec cosses à visser pour conducteurs et fils d'écran.



Description du produit

Nom de l'article	CHEK-F 24kV 400-630
Numéro d'article	364847
Notes	Pour les câbles présentant une $U_m = 7,2 \text{ kV}$, veuillez vérifier pour cela le diamètre minimal sur isolant.
Accessoire en option	Garniture de mise à la terre type EGA pour les câbles à écran ruban (voir Connectique)

Caractéristiques

Contrôle fiable du champ électrique grâce aux éléments répartiteurs de champ en silicone à élasticité permanente

Combinaison de composants enfilables et thermorétractables

Large plage de sections

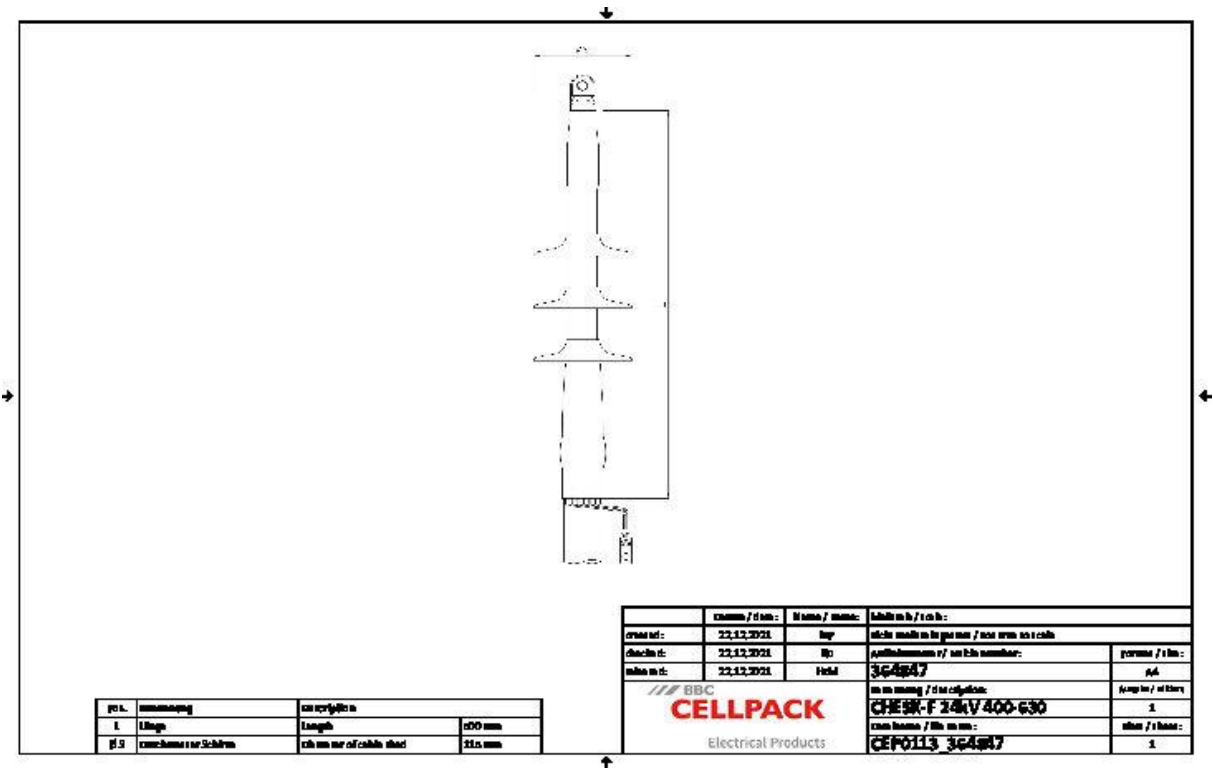
Montage rapide, simple et sûr

Mise en service immédiate

Application

Extérieur

Données techniques



Nom de l'article	CHESK-F 24kV 400-630
Numéro d'article	364847
Niveau de tension	U0/U (Um) 12/20 (24) kV - 12,7/22 (24) kV
Norme	CENELEC HD 629.1
Longueur L	500 mm
Diameter over core insulation after removal of the outer conductive layer min	27.3 mm
Number of sheds per phase	3 Pièces
Diameter shed	115 mm
Nominal cross section 24 kV min	400 mm ²
Nominal cross section 24 kV max	630 mm ²

Données logistiques

Nom de l'article	CHESK-F 24kV 400-630
Numéro d'article	364847
Volume de livraison	Gaine thermorétractable résistante au courant de cheminement
	Eléments répartiteurs de champ en silicone
	Jupes en silicone
	Cosses à visser
	1 Set pour 3 phases
	Ruban mastic d'étanchéité
	Matériel de montage
	Instructions de montage
Conservation textes supplémentaires	Stockage illimité
Pays d'origine	Allemagne
Numéro de tarif douanier	85469090
EAN/GTIN	4010311177380

Données d'emballage

Alternative unité de mesure	Carton	Pal. UU
Quantité de base	1	42
Base unité de mesure	Pièce	Pièce
Longueur (mm)	730	1200
Largeur (mm)	165	800
Hauteur (mm)	157	1130
Poids net (kg)	4.034	169.428
Poids brut (kg)	4.034	187.628