

## Eindsluiting voor 1-aderige kabel buiten

met schroef kabelschoenen voor 1-aderige kunststof kabels

Hybride-eindsluitingen CHESK-F zijn geschikt voor alle 1-aderige kunststof geïsoleerde kabels (PVC, PE, VPE, EPR) met verschillende geleidende lagen (met grafietlaag, aftrek- of afschilbaar) en schermvormgevingen (scherm van koperdraad of band). Met schroefkabelschoenen, voor hoofdgeleiders en scherm van koperdraad.



### Produktbeschrijving

Artikelbeschrijving	CHESK-F 24kV 25-95
Artikelnummer	309545
Notities	Ook voor $U_m = 7,2$ kV te gebruikt. (De min. diameter boven de aderisolatie worden gecontroleerd.)
Optioneel toebehoren	EGA aardingskit voor kunststof kabel (zie Verbindingstechniek)

#### Eigenschappen

Voor alle toepassingsomstandigheden veilige veldsturing door permanent elastische siliconen veldsturingselementen

Combinatie van opschuif- en warmtekrimpcomponenten

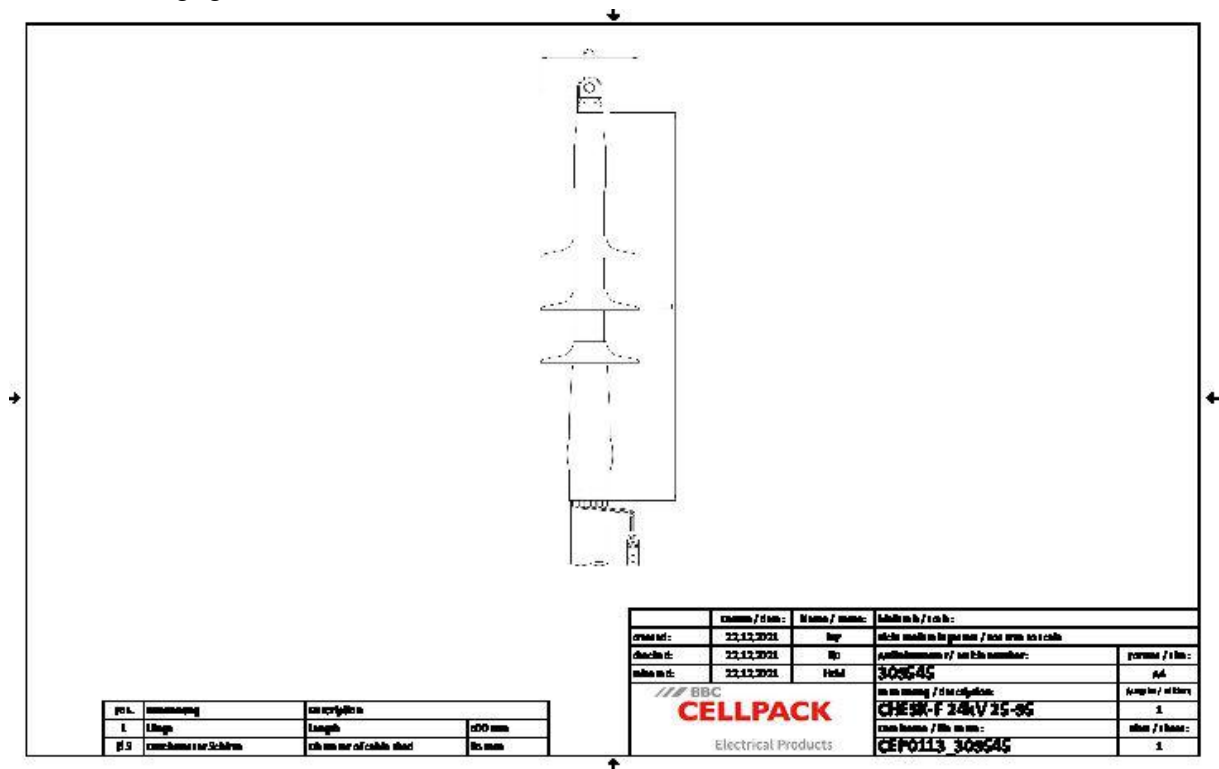
Groot diameterbereik

Makkelijke en snelle montage

Direct operationeel

#### Toepassing

Buiten



Artikelbeschrijving	CHESK-F 24kV 25-95
Artikelnummer	309545
Spanningsniveaus	U0/U (Um) 12/20 (24) kV - 12,7/22 (24) kV
Testrapporten	CENELEC HD 629.1
Lengte L	500 mm
Diameter over core insulation after removal of the outer conductive layer min	17.3 mm
Number of sheds per phase	3 Stuks
Diameter shed	85 mm
Nominal cross section 24 kV min	25 mm <sup>2</sup>
Nominal cross section 24 kV max	95 mm <sup>2</sup>

## Logistieke gegevens

Artikelbeschrijving	CHESK-F 24kV 25-95
Artikelnummer	309545
Levering	Lekstroombestendige warmtekrimpbuis
	Siliconen-veldsturingselementen
	Siliconenschermen
	Schroefkabelschoenen
	1 Set voor 3 fasen
	Afdichtingsband
	Klein montagemateriaal
	Montagehandleiding
Duurzaamheid aanvullende teksten	Onbeperkt houdbaar
Land van oorsprong	Duitsland
Douanetariefnummer	85469090
EAN/GTIN	4010311160979

## Verpakkingsgegevens

Alternatieve maateenheid	Karton	Pallet EW
Basishoeveelheid	1	42
Basis maateenheid	Stuk	Stuk
Lengte (mm)	730	1200
Breedte (mm)	165	800
Hoogte (mm)	157	1130
Netto gewicht (kg)	2.017	84.714
Bruto gewicht (kg)	2.017	102.914