

**Głowica 1-żyłowa napowietrzna**  
z końcówkami śrubowymi do kabli 1-żyłowych o izolacji wytłaczanej

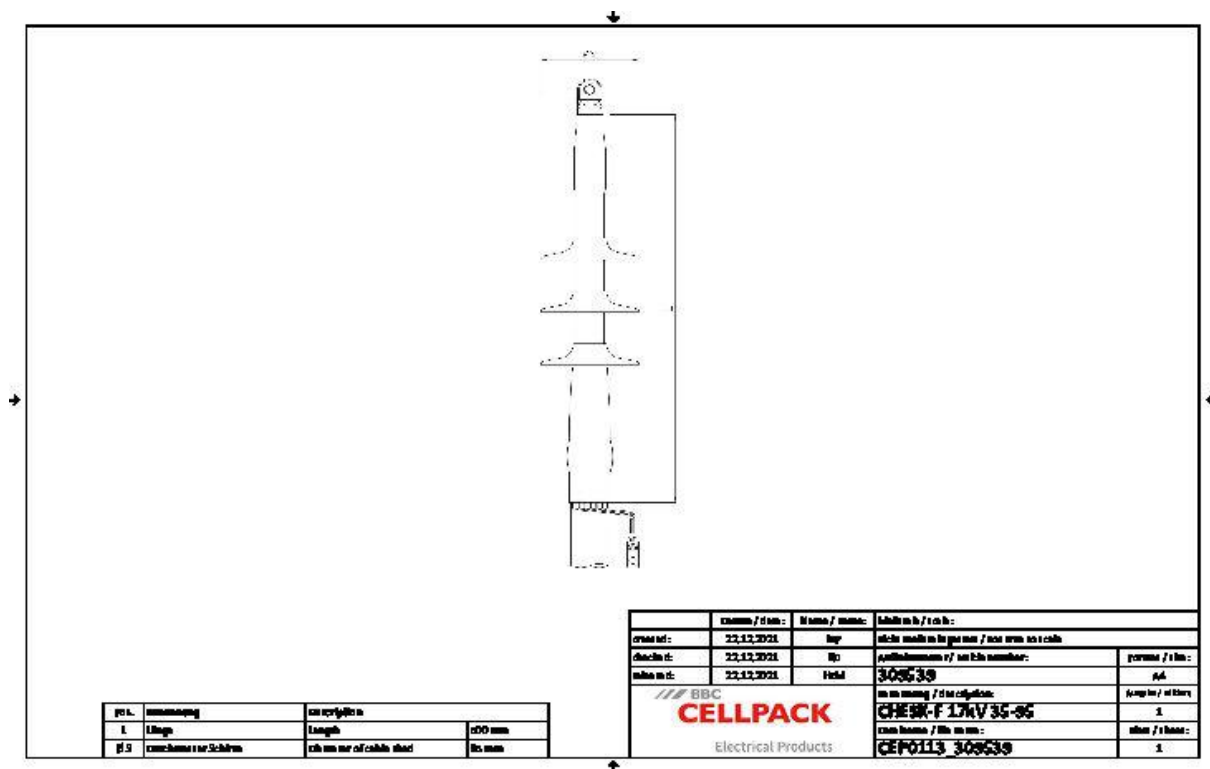
Główce hybrydowe CHESK-F nadają się do wszystkich 1-żyłowych kabli o izolacji wytłaczanej (PVC, PE, VPE, EPR) z różnymi powłokami przewodzącymi (pokryte grafitem, ściągane lub zdzierane) i rodzajami ekranów na izolacji (ekran z drutu miedzianego lub taśmowy). Ze śrubowymi końcówkami kablowymi do przewodu głównego i ekranu z drutu miedzianego.



**Opis produktu**

Oznaczenie artykułu	CHESK-F 17kV 35-95
Numer przedmiotu	309539
Uwaga	Do stosowania również do kabli $U_m = 7,2 \text{ kV}$ , wtedy należy sprawdzić minimalną średnicę nad izolacją żyły.
Akcesoria uzupełniające	Zestaw uziemiający typu EGA do kabli opancerzonych (patrz Technologia łączenia)

Właściwości	Zastosowanie
Bezpieczne sterowanie polem elektrycznym do wszystkich warunków zastosowania dzięki trwale elastycznym silikonowym elementom sterującym polem	Napowietrzny
Kombinacja komponentów nasuwanych i termokurczliwych	
Duży zakres przekrojów	
Szybki, prosty i bezpieczny montaż	
Gotowy do natychmiastowego działania	



Oznaczenie artykułu	CHESK-F 17kV 35-95
Numer przedmiotu	309539
Poziomy napięcie	U0/U (Um) 8,7/15 (17,5) kV
Normy i certyfikaty	CENELEC HD 629.1
Długość L	500 mm
Diameter over core insulation after removal of the outer conductive layer min	17.3 mm
Number of sheds per phase	2 Sztuka
Diameter shed	85 mm
Nominal cross section 17,5 kV min	35 mm²
Nominal cross section 17.5 kV max	95 mm²

## Dane logistyczne

Oznaczenie artykułu	CHESK-F 17kV 35-95
Numer przedmiotu	309539
Zakres dostawy	Odporna na prądy powierzchniowe rura termokurczliwa
	Silikonowe elementy sterujące polem
	Ekrany silikonowe
	Końcówki kablowe śrubowe
	1 Zestaw do 3 faz
	Taśma uszczelniająca
	Osprzęt montażowy
	Instrukcja montażowa
Okres przydatności - dodatkowy opis	Nieograniczony czas przechowywania
Numer taryfy celnej	85469090
EAN/GTIN	4010311160962

## Dane opakowania

Alternatywna jednostka opakowania	Karton	Paleta EW
Ilość podstawowa	1	42
Podstawowa jednostka opakowania	Sztuka	Sztuka
Długość (mm)	730	1200
Szerokość (mm)	165	800
Wysokość (mm)	157	1130
Waga netto (kg)	1.933	81.186
Waga brutto (kg)	1.933	99.386