

Eindsluiting voor 1-aderige kabel buiten

met schroef kabelschoenen voor 1-aderige kunststof kabels

Hybride-eindsluitingen CHESK-F zijn geschikt voor alle 1-aderige kunststof geïsoleerde kabels (PVC, PE, VPE, EPR) met verschillende geleidende lagen (met grafietlaag, aftrek- of afschilbaar) en schermvormgevingen (scherm van koperdraad of band). Met schroefkabelschoenen, voor hoofdgeleiders en scherm van koperdraad.



Produktbeschrijving

Artikelbeschrijving	CHESK-F 12kV 240-400
Artikelnummer	309537
Notities	Ook voor $U_m = 7,2$ kV te gebruikt. (De min. diameter boven de aderisolatie worden gecontroleerd.)
Optioneel toebehoren	EGA aardingskit voor kunststof kabel (zie Verbindingstechniek)

Eigenschappen

Voor alle toepassingsomstandigheden veilige veldsturing door permanent elastische siliconen veldsturingselementen

Combinatie van opschuif- en warmtekrimpcomponenten

Groot diameterbereik

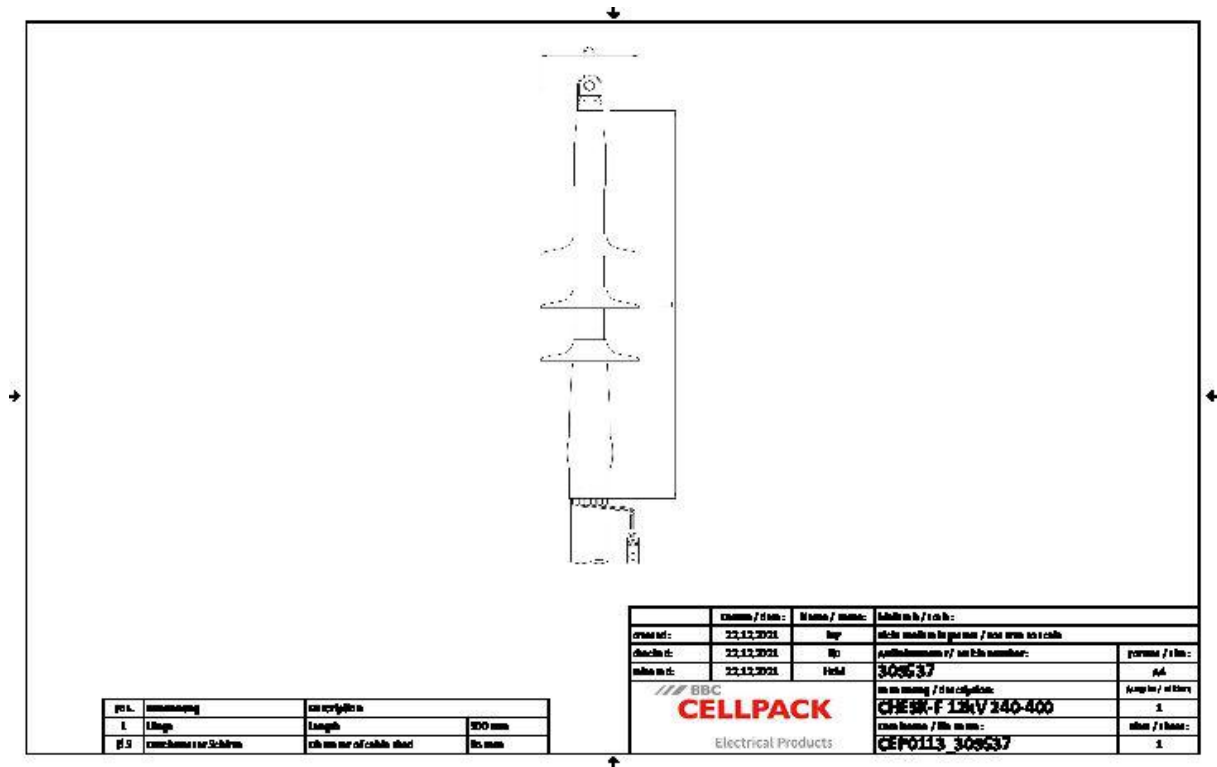
Makkelijke en snelle montage

Direct operationeel

Toepassing

Buiten

Technische gegevens



Artikelbeschrijving	CHESK-F 12kV 240-400
Artikelnummer	309537
Spanningsniveaus	U0/U (Um) 6/10 (12) kV - 6,35/11 (12) kV
Testrapporten	CENELEC HD 629.1
Lengte L	300 mm
Diameter over core insulation after removal of the outer conductive layer min	19.9 mm
Number of sheds per phase	1 Stuks
Diameter shed	85 mm
Nominal cross section 12 kV min	240 mm ²
Nominal cross section 12 kV max	400 mm ²

Logistieke gegevens

Artikelbeschrijving	CHESK-F 12kV 240-400
Artikelnummer	309537
Levering	Lekstroombestendige warmtekrimpbuis Siliconen-veldsturingselementen Siliconenschermen Schroefkabelschoenen 1 Set voor 3 fasen Afdichtingsband Klein montagemateriaal Montagehandleiding
Duurzaamheid aanvullende teksten	Onbeperkt houdbaar
Land van oorsprong	Duitsland
Douanetariefnummer	85469090
EAN/GTIN	4010311160788

Verpakkingsgegevens

Alternatieve maateenheid	Karton	Pallet EW
Basishoeveelheid	1	84
Basis maateenheid	Stuk	Stuk
Lengte (mm)	385	1200
Breedte (mm)	190	800
Hoogte (mm)	134	1130
Netto gewicht (kg)	2.593	217.812
Bruto gewicht (kg)	2.593	236.012