

**Głowica 1-żyłowa napowietrzna**

z końcówkami śrubowymi do kabli 1-żyłowych o izolacji wytłaczanej

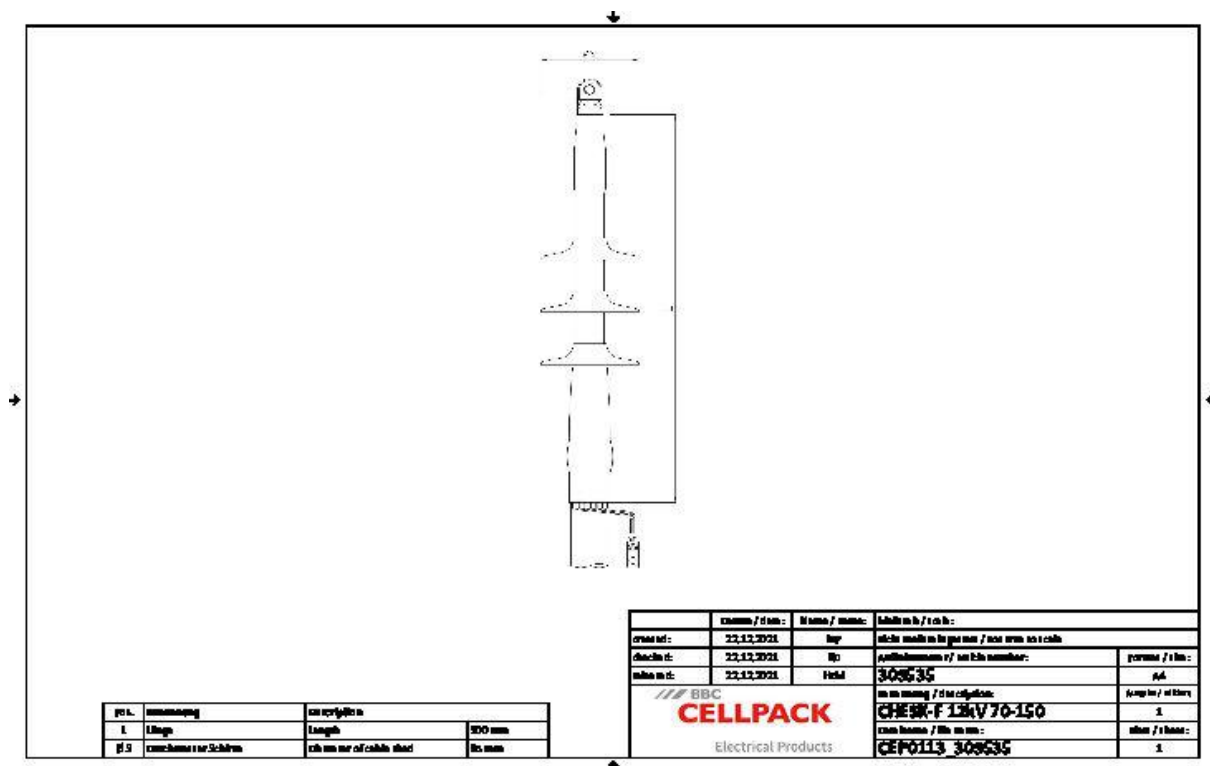
Główce hybrydowe CHESK-F nadają się do wszystkich 1-żyłowych kabli o izolacji wytłaczanej (PVC, PE, VPE, EPR) z różnymi powłokami przewodzącymi (pokryte grafitem, ściągane lub zdzierane) i rodzajami ekranów na izolacji (ekran z drutu miedzianego lub taśmowy). Ze śrubowymi końcówkami kablowymi do przewodu głównego i ekranu z drutu miedzianego.



**Opis produktu**

Oznaczenie artykułu	CHESK-F 12kV 70-150
Numer przedmiotu	309535
Uwaga	Do stosowania również do kabli $U_m = 7,2 \text{ kV}$ , wtedy należy sprawdzić minimalną średnicę nad izolacją żyły.
Akcesoria uzupełniające	Zestaw uziemiający typu EGA do kabli opancerzonych (patrz Technologia łączenia)

Właściwości	Zastosowanie
Bezpieczne sterowanie polem elektrycznym do wszystkich warunków zastosowania dzięki trwale elastycznym silikonowym elementom sterującym polem	Napowietrzny
Kombinacja komponentów nasuwanych i termokurczliwych	
Duży zakres przekrojów	
Szybki, prosty i bezpieczny montaż	
Gotowy do natychmiastowego działania	



Oznaczenie artykułu	CHESK-F 12kV 70-150
Numer przedmiotu	309535
Poziomy napięcie	U0/U (Um) 6/10 (12) kV - 6,35/11 (12) kV
Normy i certyfikaty	CENELEC HD 629.1
Długość L	300 mm
Diameter over core insulation after removal of the outer conductive layer min	17.3 mm
Number of sheds per phase	1 Sztuka
Diameter shed	85 mm
Nominal cross section 12 kV min	70 mm²
Nominal cross section 12 kV max	150 mm²

Dane logistyczne

Oznaczenie artykułu	CHESK-F 12kV 70-150
Numer przedmiotu	309535
Zakres dostawy	Odporna na prądy powierzchniowe rura termokurczliwa
	Silikonowe elementy sterujące polem
	Ekrany silikonowe
	Końcówki kablowe śrubowe
	1 Zestaw do 3 faz
	Taśma uszczelniająca
	Osprzęt montażowy
	Instrukcja montażowa
Okres przydatności - dodatkowy opis	Nieograniczony czas przechowywania
Numer taryfy celnej	85469090
EAN/GTIN	4010311160894

Dane opakowania

Alternatywna jednostka opakowania	Karton	Paleta EW
Ilość podstawowa	1	84
Podstawowa jednostka opakowania	Sztuka	Sztuka
Długość (mm)	385	1200
Szerokość (mm)	190	800
Wysokość (mm)	134	1130
Waga netto (kg)	1.875	157.5
Waga brutto (kg)	1.875	175.7