

Głowica 1-żyłowa napowietrzna
z końcówkami śrubowymi do kabli 1-żyłowych o izolacji wytłaczanej

Główce hybrydowe CHESK-F nadają się do wszystkich 1-żyłowych kabli o izolacji wytłaczanej (PVC, PE, VPE, EPR) z różnymi powłokami przewodzącymi (pokryte grafitem, ściągane lub zdzierane) i rodzajami ekranów na izolacji (ekran z drutu miedzianego lub taśmowy). Ze śrubowymi końcówkami kablowymi do przewodu głównego i ekranu z drutu miedzianego.



Opis produktu

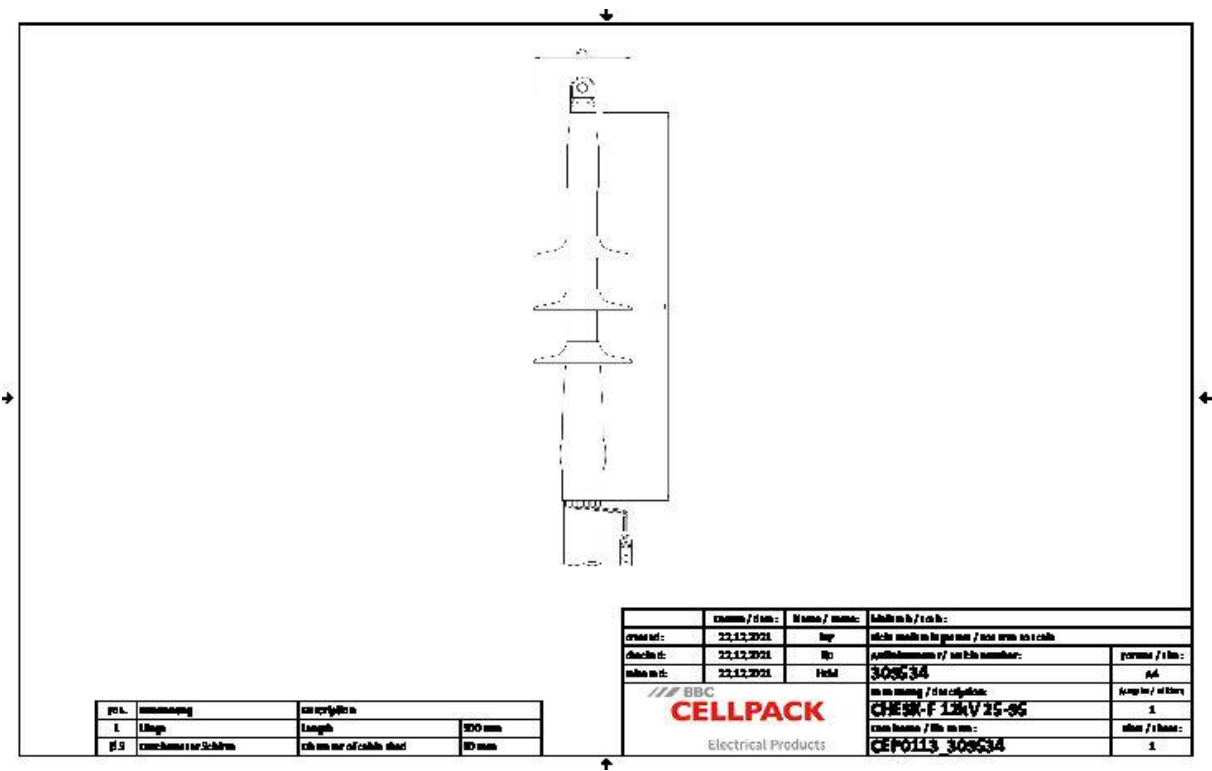
Oznaczenie artykułu	CHESK-F 12kV 25-95
Numer przedmiotu	309534
Uwaga	Do stosowania również do kabli $U_m = 7,2 \text{ kV}$, wtedy należy sprawdzić minimalną średnicę nad izolacją żyły.
Akcesoria uzupełniające	Zestaw uziemiający typu EGA do kabli opancerzonych (patrz Technologia łączenia)

Właściwości
Bezpieczne sterowanie polem elektrycznym do wszystkich warunków zastosowania dzięki trwale elastycznym silikonowym elementom sterującym polem

Zastosowanie
Napowietrzny

Kombinacja komponentów nasuwanych i termokurczliwych
Duży zakres przekrojów
Szybki, prosty i bezpieczny montaż
Gotowy do natychmiastowego działania

Dane techniczne



Oznaczenie artykułu	CHESK-F 12kV 25-95
Numer przedmiotu	309534
Poziomy napięcie	U0/U (Um) 6/10 (12) kV - 6,35/11 (12) kV
Normy i certyfikaty	CENELEC HD 629.1
Długość L	300 mm
Diameter over core insulation after removal of the outer conductive layer min	12.6 mm
Number of sheds per phase	1 Sztuka
Diameter shed	80 mm
Nominal cross section 12 kV min	25 mm²
Nominal cross section 12 kV max	95 mm²

Dane logistyczne

Oznaczenie artykułu	CHESK-F 12kV 25-95
Numer przedmiotu	309534
Zakres dostawy	Odporna na prądy powierzchniowe rura termokurczliwa
	Silikonowe elementy sterujące polem
	Ekrany silikonowe
	Końcówki kablowe śrubowe
	1 Zestaw do 3 faz
	Taśma uszczelniająca
	Osprzęt montażowy
	Instrukcja montażowa
Okres przydatności - dodatkowy opis	Nieograniczony czas przechowywania
Numer taryfy celnej	85469090
EAN/GTIN	4010311160955

Dane opakowania

Alternatywna jednostka opakowania	Karton	Paleta EW
Ilość podstawowa	1	84
Podstawowa jednostka opakowania	Sztuka	Sztuka
Długość (mm)	385	1200
Szerokość (mm)	190	800
Wysokość (mm)	134	1130
Waga netto (kg)	1.655	139.02
Waga brutto (kg)	1.655	157.22