

## Eindsluiting voor 1-aderige kabel buiten

met schroef kabelschoenen voor 1-aderige kunststof kabels

Hybride-eindsluitingen CHESK-F zijn geschikt voor alle 1-aderige kunststof geïsoleerde kabels (PVC, PE, VPE, EPR) met verschillende geleidende lagen (met grafietlaag, aftrek- of afschilbaar) en schermvormgevingen (scherm van koperdraad of band). Met schroefkabelschoenen, voor hoofdgeleiders en scherm van koperdraad.



### Produktbeschrijving

Artikelbeschrijving	CHESK-F 12kV 25-95
Artikelnummer	309534
Notities	Ook voor $U_m = 7,2 \text{ kV}$ te gebruikt. (De min. diameter boven de aderisolatie worden gecontroleerd.)
Optioneel toebehoren	EGA aardingskit voor kunststof kabel (zie Verbindingstechniek)

#### Eigenschappen

Voor alle toepassingsomstandigheden veilige veldsturing door permanent elastische siliconen veldsturingselementen

Combinatie van opschuif- en warmtekrimpcomponenten

Groot diameterbereik

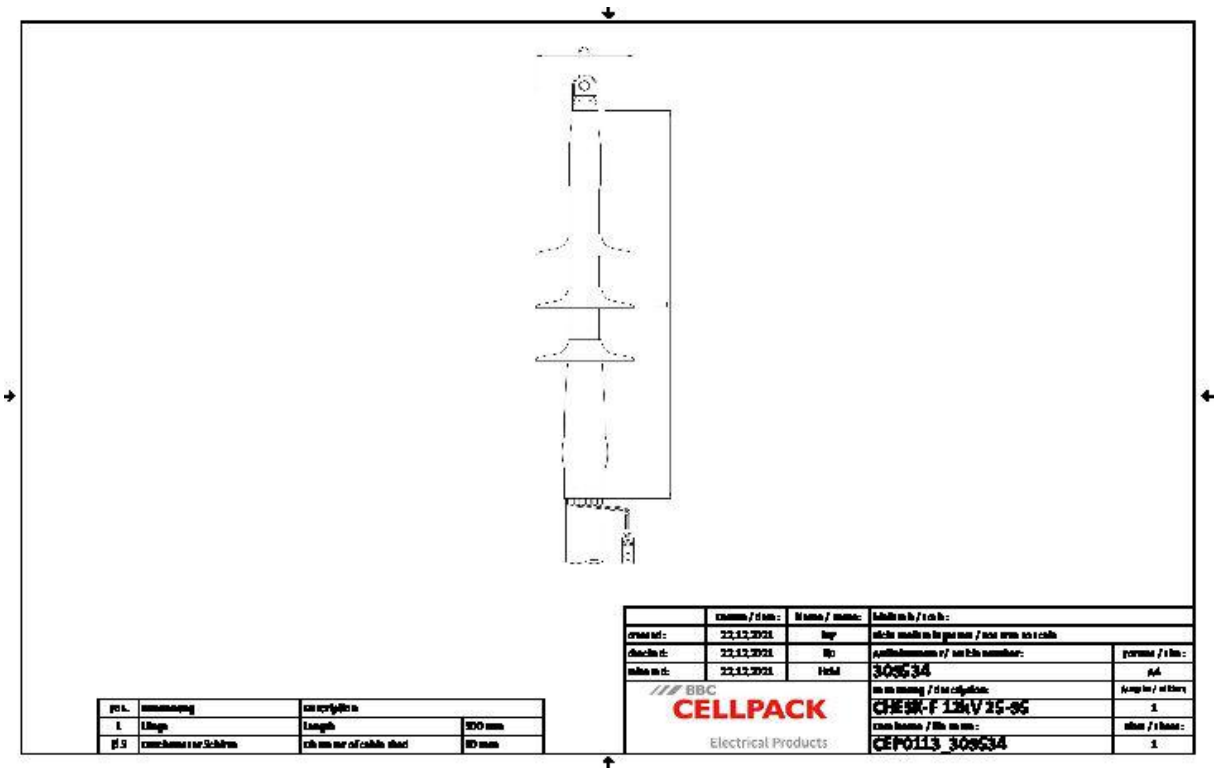
Makkelijke en snelle montage

Direct operationeel

#### Toepassing

Buiten

Technische gegevens



Artikelbeschrijving	CHESK-F 12kV 25-95
Artikelnummer	309534
Spanningsniveaus	U0/U (Um) 6/10 (12) kV - 6,35/11 (12) kV
Testrapporten	CENELEC HD 629.1
Lengte L	300 mm
Diameter over core insulation after removal of the outer conductive layer min	12.6 mm
Number of sheds per phase	1 Stuks
Diameter shed	80 mm
Nominal cross section 12 kV min	25 mm²
Nominal cross section 12 kV max	95 mm²

## Logistieke gegevens

Artikelbeschrijving	CHESK-F 12kV 25-95
Artikelnummer	309534
Levering	Lekstroombestendige warmtekrimpbuis
	Siliconen-veldsturingselementen
	Siliconenschermen
	Schroefkabelschoenen
	1 Set voor 3 fasen
	Afdichtingsband
	Klein montagemateriaal
	Montagehandleiding
Duurzaamheid aanvullende teksten	Onbeperkt houdbaar
Land van oorsprong	Duitsland
Douanetariefnummer	85469090
EAN/GTIN	4010311160955

## Verpakkingsgegevens

Alternatieve maateenheid	Karton	Pallet EW
Basishoeveelheid	1	84
Basis maateenheid	Stuk	Stuk
Lengte (mm)	385	1200
Breedte (mm)	190	800
Hoogte (mm)	134	1130
Netto gewicht (kg)	1.655	139.02
Bruto gewicht (kg)	1.655	157.22